



ÚZEMNÍ ODBORNÉ PRACOVISTĚ
V BRNĚ



ZPRÁVA O ČINNOSTI ZA ROK 2006

NÁRODNÍ PAMÁTKOVÝ ÚSTAV

územní odborné pracoviště
v Brně

ZPRÁVA O ČINNOSTI ZA ROK 2006

978-80-86234-95-3 NPÚ ÚOP v Brně

978-80-86234-93-9 NPÚ

978-80-86234-94-6 NPÚ ÚP

978-80-86234-96-0 NPÚ ÚOP v Českých Budějovicích

978-80-86234-97-7 NPÚ ÚOP v hlavním městě Praze

978-80-86234-98-4 NPÚ ÚOP v Kroměříži

978-80-86234-99-1 NPÚ ÚOP v Liberci

978-80-87104-00-2 NPÚ ÚOP v Olomouci

978-80-87104-01-9 NPÚ ÚOP v Ostravě

978-80-87104-02-6 NPÚ ÚOP v Pardubicích

978-80-87104-03-3 NPÚ ÚOP v Plzni a NPÚ ÚOP v Lokti

978-80-87104-04-0 NPÚ ÚOP středních Čech v Praze

978-80-87104-05-7 NPÚ ÚOP v Ústí nad Labem

ZKRATKY	4
ÚVOD	5
1. ORGANIZACE A ŘÍZENÍ	6
1.1. Profesní životopis ředitele	6
1.2. Profesní životopis odborného náměstka	6
1.3. Stručné údaje o provozně ekonomických náměstcích	6
1.4. Vnitřní organizační struktura	6
1.5. Pracovníci ústavu	9
1.6. Poradní orgány	13
2. ODBORNÉ ČINNOSTI	14
2.1. Přehled činnosti jednotlivých úseků	14
2.2. Věda a výzkum	27
2.3. Mezinárodní spolupráce	28
2.4. Publikační činnost pracoviště	29
2.5. Prezentační a vzdělávací činnost	29
2.6. Prohlašování nemovitých a movitých kulturních památek	30
2.7. Archivní přírůstky	33
2.8. Mobiliární přírůstky	34
2.9. Poskytování informací podle zákona č. 106/1999 Sb.	34
3. SPRÁVA PAMÁTKOVÝCH OBJEKTŮ	36
4. OSTATNÍ ČINNOSTI	40
4.1. Publikační činnost pracovníků	40
4.2. Semináře, konference, přednášky	40
4.3. Účast v komisích, společnostech, odborných radách	41
4.4. Odborné vzdělávání pracovníků	41
5. ROZBOR HOSPODAŘENÍ	42
5.1. Výsledky hospodaření v roce 2006	42
5.2. Uskutečněné stavební akce	42
5.3. Využití programů MK ČR určených na podporu kulturního dědictví	45

SEZNAM POUŽITÝCH ZKRATEK

AÚ	Archeologický ústav
AV	Akademie věd
BV	okres Břeclav
CO	civilní ochrana
CPS	oddělení celopodnikových služeb
EHD	European Heritage Days (Dny evropského dědictví)
EKO	odbor ekonomický
HO	okres Hodonín
HP	Havarijní program, opravy střech
CHKO	chráněná krajinná oblast
ISO	integrováný systém ochrany movitého kulturního dědictví
JI	okres Jihlava
JM	jižní Morava, Jihomoravský kraj
KP	kulturní památka
KÚ JMK	Krajský úřad Jihomoravského kraje
LVA	Lednicko-valtický areál
MD	mateřská dovolená
MK ČR	Ministerstvo kultury České republiky
MMB	Muzeum města Brna
MmB	Magistrát města Brna
MPR	městská památková rezervace
MPZ	městská památková zóna
MZLU	Mendelova zemědělská a lesnická univerzita
MZM	Moravské zemské muzeum v Brně
NPÚ ÚOP	Národní památkový ústav, územní odborné pracoviště
OI	odbor informací
OS	odbor specialistů
OPP	odbor památkové péče
PP	památková péče
PR	Program restaurování
PR MPR a MPZ	Program regenerace MPR a MPZ
PÚMS	bývalý Památkový úřad pro Moravu a Slezsko
PZAD	Program záchrany architektonického dědictví
PZAV	Program záchrany archeologických výzkumů
RZ	restaurátorská zpráva
SHZ	státní hrady a zámky
SHP	stavebněhistorický průzkum
SH	státní hrad
SPPPP	Sdružení profesionálních pracovníků památkové péče
SZ	státní zámek
ÚMČ	úřad městské části
VPK	vnitropodniková kontrola
VPR	vesnická památková rezervace
VPZ	vesnická památková zóna

Ochrana kulturního dědictví v roce 2006

Rok 2006 začal změnou ve vedení ústavu. Nastoupil jsem do funkce ředitele 31. ledna 2006. Důležitou organizační změnu představoval vznik samostatného ÚOP v Kroměříži pro Zlínský kraj 6. února. Územní působnost brněnského ústavu se tím omezila na dva kraje – Jihomoravský a Vysočinu (s detašovaným pracovištěm v Telči).

Při stanovení koncepce nového vedení jsem vyšel ze dvou základních předpokladů: 1. Ochrana kulturního dědictví je veřejným zájmem (tedy celospolečenským problémem), a proto může územní pracoviště svou úlohu zvládnout pouze v úzké spolupráci s krajskými úřady a místními samosprávami (pohříchu velká část české společnosti dnes vidí v památkové péči specializaci vztaženou pouze k profesním památkářům). Odborní pracovníci památkového ústavu musejí plnit roli nezastupitelných znalců problematiky ochrany velké části českého kulturního dědictví, především architektonického a uměleckého. 2. Ve vztahu ke svěřeným památkovým objektům státních hradů a zámků musí územní pracoviště, vedle jejich racionálního provozu, více dbát na zabezpečování finančních prostředků pro jejich údržbu a opravy. Kritérium úspěšného pracoviště památkové péče indikuje stav památek v daném regionu a u svěřených státních hradů a zámků také kvalita nabídky návštěvníkům. Státní hrady a zámky by měly také plnit roli lokálních kulturních center, které stojí za to navštěvovat pravidelně. Pod tímto zorným úhlem se odvíjely úkoly stanovené v hlavních oblastech činnosti ústavu.

Odborně památkářská činnost

Vzhledem k českému památkovému zákonu je jednou z nejdůležitějších činností ústavu základní evidence a dokumentace památek. Nápravu nedostatků v evidenci a dokumentaci jednotlivých nemovitých kulturních památek řeší dlouhodobý celostátní úkol Reidentifikace nemovitých kulturních památek. V roce 2006 byla navázána úzká spolupráce s jihomoravskými krajskými památkáři, kteří tento úkol ve svém resortu již úspěšně zvládli.

Zatím nevyřešeným problémem české památkové péče je skutečnost, že prohlášení velké části plošně chráněných území má příliš obecně stanovené podmínky ochrany, což přispívá k „nečitelnosti“ památkářských vyjádření. Podle individuality příslušného památkáře se někdy a někde zakazuje to, co se jinde povoluje. Jako opatření k nápravě jsme proto 2006 zahájili zpracovávání vnitropodnikových standardů odborných vyjádření pro jednotlivé lokality. Cílem je stanovení specifických podmínek pro každou památkovou zónu, rezervaci a ochranná pásma zvlášť. Jde o náročný úkol spojený především s vyhodnocením památkových hodnot daných území a měl by být dokončen v roce 2007. Potom budou individualizované podmínky platit jako interní norma k odborným posudkům našich odborných památkářů, budou také předány na příslušné úřady a přístupny široké veřejnosti. Výsledkem by mělo být zprůhlednění památkářských kritérií, tedy větší „čitelnost“ našich odborných vyjádření.

Velkým problémem zůstává neefektivní odborné nasazení při ochraně nemovitých kulturních památek, když ve velkých lokalitách (Brno, Znojmo, Jihlava, Třebíč) se více než

polovina odborných vyjádření pro stavební řízení týká „nepamátek“, tedy nechráněných staveb ležících na plošně chráněných územích. Dokud nebude změněn nebo novelizován stávající památkový zákon, dá se tento problém řešit jen úzkou spoluprací s příslušnými exekutivními památkáři. Jedním z důležitých úkolů pro rok 2006 bylo tedy také hledání forem užší spolupráce s brněnským magistrátem a krajskými úřady Jihomoravského kraje a kraje Vysočina.

Z důležitých minulých úkolů úspěšně pokračovaly, vedle běžné agendy, především digitalizace fotoarchivu a knihovního fondu. Obojí je přístupné našim pracovníkům na intranetu. Větší důraz než dříve se kladl na nákup cizojazyčné odborné literatury.

Státní hrady a zámky

Uložení kulturního mobiliáře není v mnoha případech optimální. Jako koncepční řešení pro trvalé zlepšení byla stanovena priorita vybudování centrálního depozitáře. V roce 2006 byla proto zahájena jednání s Moravským zemským archivem v Brně o převodu Dolního zámku v Kunštátě do správy NPÚ ÚOP v Brně, kde bychom chtěli centrální depozitář vybudovat. Centrální depozitář zajistí uloženým movitým památkám stabilní teploty a omezí kolísání vlhkosti vzduchu.

Hospodaření

Hlavním úkolem v oblasti hospodaření bylo zvýšení výnosů a zvýšení částky jdoucí z provozních prostředků na údržbu a opravy námi spravovaných hradů a zámků. Oproti předchozímu roku jsme v roce 2006 dosáhli zvýšení výnosů téměř o 9 milionů Kč, a tak jsme mohli z našich provozních prostředků vynaložit na údržbu a opravy státních hradů a zámků o 6 milionů Kč více oproti roku 2005 (mimo účelových dotací). Nejpřínosnějším se ukázalo vypovězení smlouvy na zajišťování provádění někdejšího poutního kostela sv. Jana Nepomuckého na Zelené Hoře. Převzetí provádění do vlastní režie od 1. června 2006 představovalo na konci roku zisk téměř 800 000 Kč.

Personální opatření

Úkolem nezbytným pro optimalizaci zajišťovaných činností ústavu bylo snížení počtu odborných pracovníků v brněnském ústředí a zvýšení počtu technického personálu na státních hradech a zámcích. Z brněnského pracoviště odešlo v roce 2006 bez náhrady 17 odborných pracovníků, zatímco objekty byly posíleny o 14 nových technických pracovníků (v Lednici 7 pracovníků, ve Valticích 3 pracovníci, v Rájci, Kunštátě, Zelené Hoře a Veverí po jednom pracovníkovi).

V neposlední řadě z důležitých úkolů se rozhodlo vedení ústavu v roce 2006 pro novou strategii komunikace s odbornou a širokou veřejností. Projevila se zajímavou nabídkou kulturních akcí, odborných přednášek, velkým počtem příspěvků v denním tisku, rozhovory pro rozhlas a televizi, plakáty na pokladnách státních hradů a zámků.

Petr Kroupa,
ředitel

1. ORGANIZACE A ŘÍZENÍ

1.1 Profesní životopis ředitele

PhDr. Petr Kroupa

Vzdělání:

1991 – muzeologická stáž v Louvre, Paříž, Francie

1989 – uměleckohistorická stáž na Université de Poitiers, Poitiers, Francie

1988 – uměleckohistorická stáž v Centro internazionale di studi di architettura di Andrea Palladio, Vicenza, Itálie

1984 titul PhDr.

1972 až 1978 studium oborů dějiny umění a etnografie na UJEP v Brně (dnes MU v Brně)

1968 až 1972 – gymnázium Koněvova v Brně



Zaměstnání:

01/ 2006 NPÚ ÚOP v Brně – ředitel

1994 – dosud SPÚ v Brně (od 2003 NPÚ ÚOP v Brně) – stavebně historické průzkumy

1992–1994 Magistrát města Brna, odbor kultury – referent památkové péče

1980–1992 Muzeum města Brna – odborný pracovník

1979–1980 Krajské kulturní středisko v Brně – referent

Členství v organizacích:

Český národní komitét ICOMOS

Sdružení profesionálních pracovníků památkové péče

Společnost pro stavebněhistorický průzkum

Uměleckohistorická společnost v českých zemích

1.2 Profesní životopis odborného náměstka

PhDr. Zdeněk Vácha, náměstek pro památkovou péči

Narozen 1958

Absolvent gymnázia, studium dějin umění a estetiky na Univerzitě Komenského v Bratislavě (1977–81) a od doby ukončení studia činnost v organizacích státní památkové péče v různých oblastech činnosti a funkcích.

Další vzdělání: státní zkouška z jazyka anglického a německého.

První zaměstnání na Krajském středisku státní památkové péče a ochrany přírody, později na Slovenském ústavu památkové péče v Bratislavě, pracovník oddělení dokumentace, terénní pracovník, posléze garant vybraných městských památkových rezervací, garant restaurátorských prací a od roku 1988 vedoucí oddělení uměleckých umělecko-řemeslných památek a památek historie. Koordinátor přípravy prvních návrhů na prohlášení kulturních



památek za součást světového kulturního dědictví UNESCO v letech 1991/2.

V letech 1989–91 postgraduální studium Umělecké dílo minulosti na Karlově univerzitě v Praze, specializace průzkumy památek.

V letech 1991–3 externí učitel na Vysoké škole výtvarných umění v Bratislavě, Katedře restaurování, semináře dějin památkové péče a restaurování. Od roku 1993 odborný pracovník Památkového ústavu v Brně. V roce 1995 manažerský kurs památkové péče v Utrechtu (Nizozemí).

V letech 1998–2006 vedoucí oddělení specialistů Státního (Národního) památkového ústavu v Brně. Mezi lety 1997–2007 člen Pracovního týmu Programu restaurování movitých kulturních památek MK ČR, 1997–2001 člen Komise pro restaurování, poradního orgánu Ministerstva kultury České republiky pro oblast restaurování kulturních památek, od téhož roku člen redakční rady časopisu Zpráva Památkového ústavu v Brně, nyní Památková péče na Moravě.

Od roku 2005 člen Vědecké rady a Odborně metodické komise Památkového úřadu Slovenskej republiky v Bratislavě, od roku 2006 člen Památkové rady při Národním památkovém ústavu územním odborném pracovišti v Kroměříži.

Náměstek pro výkon památkové péče ÚOP v Brně od 1. 8. 2006.

Od roku 2007 tajemník Památkové rady při brněnském územním odborném pracovišti NPÚ.

Publikace především na téma středověká a renesanční architektura, průzkumy staveb, prezentace historické architektury a restaurování uměleckých děl, teorie dokumentace restaurátorských prací na stránkách tuzemských a zahraničních periodik.

1.3 Stručné údaje o provozně ekonomických náměstcích

Georgias Ilias

– provozní náměstek ÚSHZ od 1. 2. 1998 – 2. 2. 2006 (odvolán z funkce)

– pracovní poměr v NPÚ ÚOP v Brně ukončil 31. 3. 2006.

Ing. Radomír Konečný

– provozně-ekonomický náměstek od 1. 2. 2006 – 26. 11. 2006 (k 26. 11. 2006 odvolán z funkce)

Ing. Karel Straka

– vedoucí památkového objektu na Zelené Hoře, s účinností od 7. 12. pověřen řízením ÚSHZ

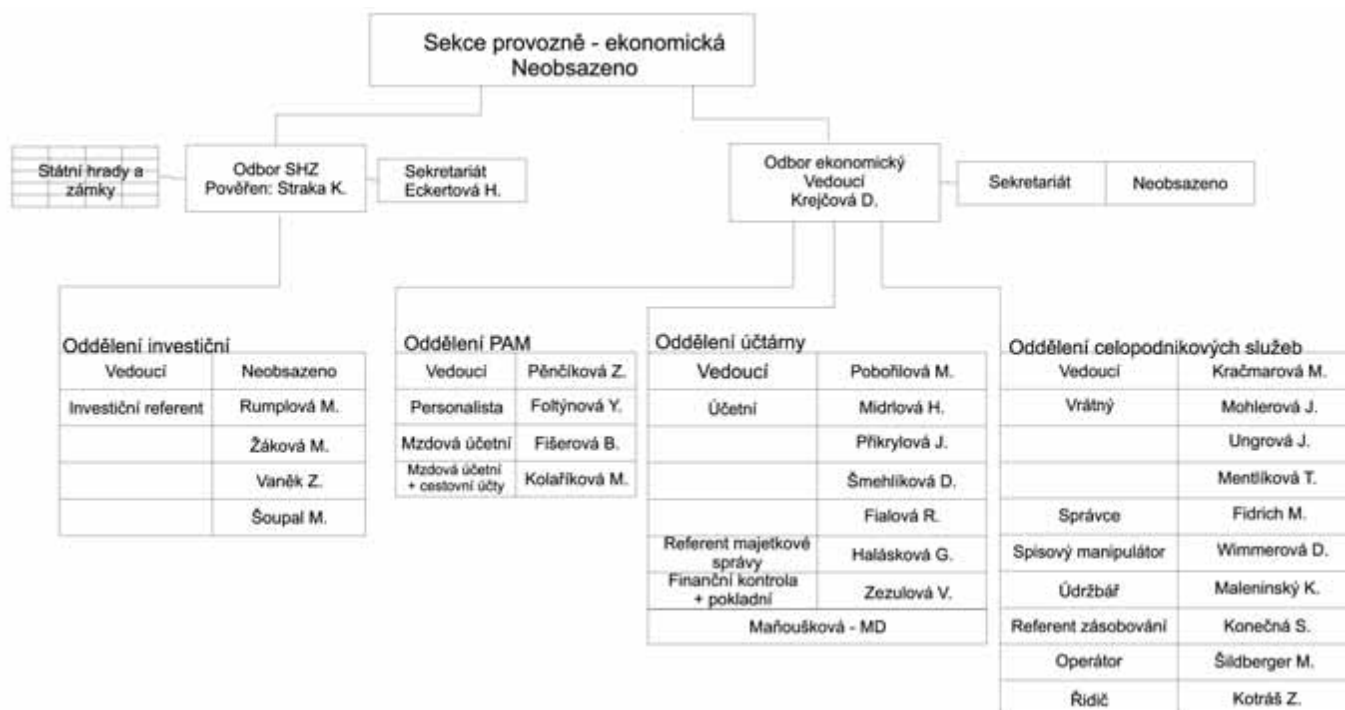
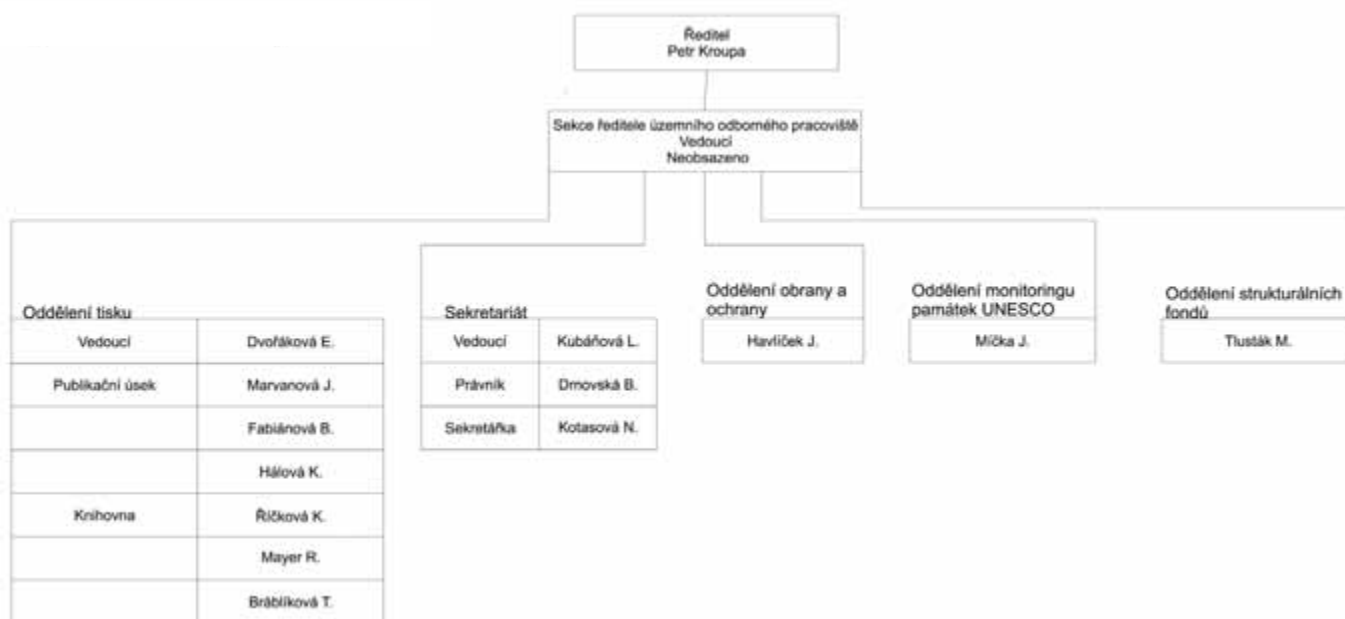
Ing. Dagmar Krejčová

– vedoucí EKO s účinností od 1. 2. 2006 odvolána z funkce ekonomické náměstkyně, od 7. 12. 2006 pověřena řízením ekonomiky ÚOP v Brně.

1.4 Vnitřní organizační struktura

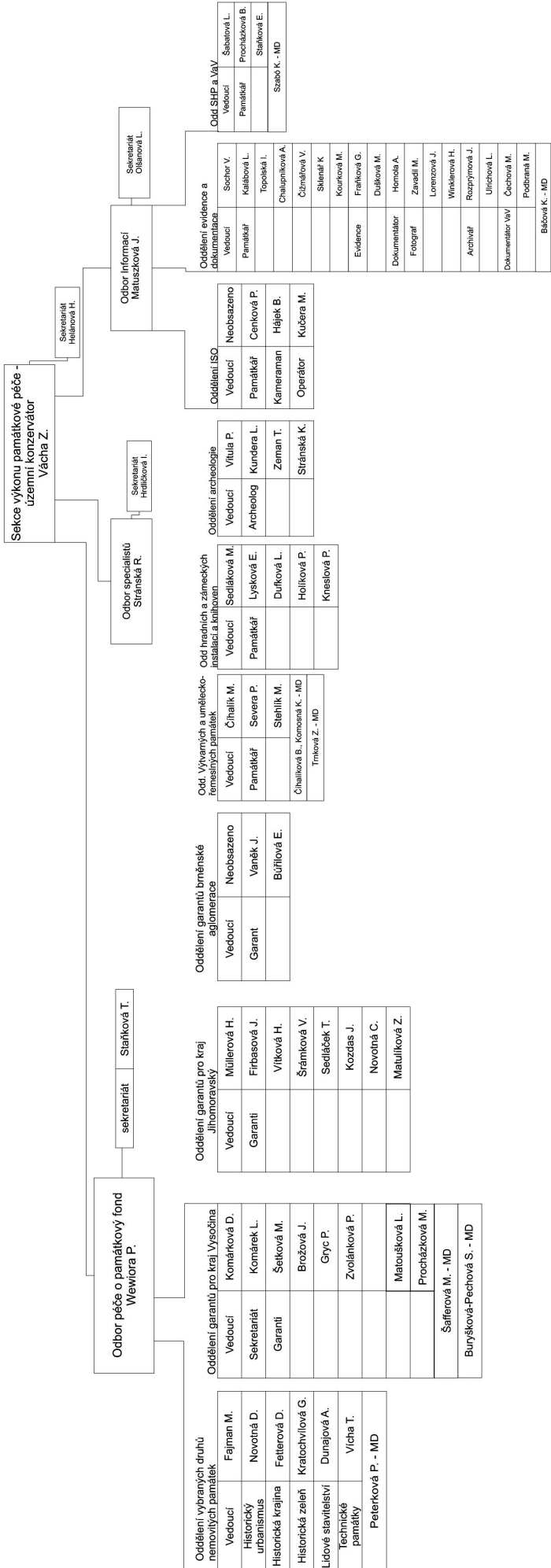
Viz schéma na str. 7–8.

Organizační struktura



Organizační struktura

Sekce výkonu památkové péče



1.5 Pracovníci ústavu

Pracoviště nám. Svobody 8, Brno
tel. 542 536 111, e-mail: prijmeni@brno.npu.cz
Pracoviště Palackého 34, Brno
tel. 549 522 831, e-mail: prijmeni@brno.npu.cz

Sekce ředitele

tel. 542 536 216
Kroupa Petr PhDr., ředitel od 1. 2. 2006
Míčka Jaromír PhDr., ředitel do 24. 1. 2006

sekretariát

Drnovská Barbora Mgr., ref. maj. správy-právnička
Kotasová Nora, sekretářka
Kubáňová Libuše JUDr., vedoucí právnička

oddělení obrany a ochrany

Josef Havlíček JUDr., VPK, CO

oddělení monitoringu památek UNESCO

Míčka Jaromír PhDr., památkář od 25. 1.

oddělení strukturálních fondů

Tlusták Michal Mgr., památkář

oddělení tisku

tel. 549 522 854
publikační úsek
Dvořáková Eva PhDr., vedoucí oddělení
Fabiánová Bohdana Mgr., redaktorka
Hálová Klára, hospodářská správkyně galerie
Marvanová Jarmila, výtvarnice
Uherek Ludvík, průvodce dle potřeby, výst. 31. 12.
knihovna
Bráblíková Taťána, pracovnice archivu
Mayer Richard PhDr., památkář
Říčková Květoslava, knihovnice

Sekce výkonu památkové péče

tel. 542 536 190
Vácha Zdeněk PhDr., územní konzervátor

sekretariát

Helánová Hana, dokumentátorka

Odbor péče o památkový fond

tel. 542 536 196
Wewiora Pavel Ing. arch., vedoucí odboru

sekretariát

Čechová Iva, admin. prac., výstup 31. 5.
Staňková Terezie, referentka

oddělení vybraných druhů nemovitých památek

tel. 542 536 167
Dunajová Alena Mgr., památkářka
Fajman Marek Ing., památkář, vedoucí oddělení
Fetterová Dagmar Ing., specialistka-chráněné krajinné zóny, výst. 31. 12.
Kratochvílová Gabriela Ing., památkářka
Novotná Dana Ing. arch. Ph.D., památkářka-specialistka
Peterková Petra Ing. – MD
Vícha Tomáš Mgr., památkář-specialista

oddělení garantů pro kraj Vysočina

tel. 542 536 159
Brožová Jarmila, památkářka
Gryc Petr Ing., památkář
Komárek Leonard Bc., sekretář
Komárková Dana Ing., památkářka, vedoucí oddělení
Matoušková Lenka Mgr., památkářka
Procházková Marta Mgr., památkářka
Pechová-Burýšková Simona Mgr., památkářka – MD
Šafferová Markéta Ing. arch., památkářka – MD
Šetková Michaela, památkářka
Zvolánková Pavla Bc., památkářka

oddělení garantů pro kraj Jihomoravský

tel. 542 536 157
Firbasová Jana Ing. arch., památkářka
Kozdas Jan PhDr., památkář
Matulíková Zoja Mgr., památkářka
Müllerová Helena Mgr., památkářka, vedoucí oddělení
Novotná Celestina Ing., památkářka
Sedláček Tomáš Mgr., památkář
Šrámková Vlasta PhDr., památkářka
Šťastný Radim PhDr., památkář – uvolněn pro výkon veřejné funkce
Vítková Hana PhDr., památkářka

oddělení garantů brněnské aglomerace

tel. 542 536 193
Bůřilová Eva Ing. arch., památkářka
Vaněk Jaroslav Ing. arch., památkář

ukončené pracovní poměry na odboru památkové péče

Buchta Ladislav Ing., památkář, výst. 31. 1.
Čermáková Petra Ing., památkářka, výst. 31. 12.
Hodaňová Klára Ing. arch., památkářka, výst. 31. 1.
Hurtová Alexandra Ing. arch., památkářka, výst. 31. 1.
Rudolfová Blanka Ing. arch., památkářka, výst. 31. 1.
Štětina Jan, památkář, výst. 31. 1.
Večerková Ludmila, adm. pracovnice, výst. 31. 1.
Vícha František, památkář, výst. 15. 12.
Žákovská Petra Ing. arch., památkářka, výst. 30. 4.

Odbor specialistů

tel. 542 536 143
Stránská Radmila PhDr., památkářka, vedoucí odboru
Hrdličková Irena, referentka
Šaleová Jana, odborná referentka, výst. 31. 3.

oddělení výtvarných a uměleckých řemesel

tel. 542 536 199
Číhalík Martin Mgr., spec. na restaurování, vedoucí oddělení
Číhalíková Barbora Mgr., spec. na restaurování – MD
Komosná Klára Mgr., památkářka – MD
Severa Petr Mgr., památkář
Stehlík Miloš prof. PhDr., spec. na restaurování
Trnková Zuzana Mgr., památkářka

oddělení hradních a zámeckých instalací

tel. 549 522 843
Dufková Ludmila PhDr., památkářka
Holíková Pavla PhDr., památkářka (zámecké knihovny)
Kneslová Pavla PhDr., památkářka (zámecké knihovny)
Lysková Eliška PhDr., památkářka
Sedláková Marta Mgr., památkářka, vedoucí oddělení

oddělení archeologie

tel. 542 536 145

Kundera Lubomír PhDr., památkář arch.

Stránská Kateřina, asistentka, nást. 3. 7.

Vitula Petr PhDr., památkář arch.

ukončené pracovní poměry na odboru specialistů

Zeman Tomáš Mgr., památkář

Beková Zdenka památkářka, výst. 31. 1.

Hanáková Jana památkářka, výst. 31. 1.

Janál Jiří Mgr., památkář arch., výst. 31. 1.

Kovářů Věra PhDr., památkářka lid. arch., výst. 31. 3.

Křesadlová Lenka Mgr., památkářka, výst. 31. 1.

Navrátilová Eva Mgr., památkářka, výst. 31. 1.

Nováková Hana, památkářka, výst. 31. 1.

Rozkopal Josef, památkář, výst. 31. 1.

Sedláčková Libuše Ing., historické parky, výst. 31. 3.

Vidlička Jiří Mgr., památkář, výst. 31. 1.

Odbor informací

tel. 542 536 154

Matuszková Jitka Mgr. Dr., památkářka, vedoucí odboru

sekretariát

Olšanová Ludmila, dokumentátorka

Rozprýmová Jaroslava Bc., nást. 5. 6., výst. 21. 7.

oddělení ISO

Cenková Pavla Mgr., památkářka – MD

Hájek Bořivoj, kameraman

Kučera Martin, operátor PC

oddělení evidence a dokumentace

tel. 542 536 148

Báčová Klára Mgr., památkářka – MD

Čechová Martina, dokumentátorka VaV

Dušková Markéta, správkyňe mobiliáře

Čižmářová Věra Mgr., památkářka

Homola Aleš Mgr., památkář

Chalupníková Andrea Mgr., památkářka

Kalábová Lenka Mgr., památkářka

Kourková Marie PhDr., památkářka

Kroupa Petr PhDr., stav. hist. průz., do 31. 1.

Lorenzová Jana, fotografka

Rozprýmová Jaroslava, pracovnice archivu

Sklenář Karel Mgr., památkář

Sochor Vlastimil Mgr., vedoucí odd.

Ulrichová Ludmila, pracovnice archivu

Windsor Topolská Yvona, památkářka

Winklerová Hana fotografka, ref. dokumentace

Zavadil Miroslav Bc., fotograf, úv. dle potřeby

ukončené pracovní poměry na odboru informací

Bombíková Zdenka, pracovnice archivu, výst. 31. 3.

Čevonová Jana Mgr., památkářka, výst. 31. 3.

Fraňková Gerda, ref. správy majetku, výst. 31. 12.

Podbraná Monika, dokumentátorka VaV 0,5, výst. 31. 12.

oddělení SHZ

tel. 542 536 181

Procházková Bohdana Ing. arch., památkářka

Staňková Eva Mgr., památkářka-specialistka

Szabó Katalin Ing. arch., památkářka – MD

Šabatová Lenka Mgr., památkářka

Sekce provozně-ekonomická

Konečný Radomír Ing., provozně-ekonomický náměstek,

nást. 1. 2.

Odbor SHZ

Illias Georgi, vedoucí odboru, provozní náměstek,

výst. 31. 3.

sekretariát

tel. 549 522 831

Eckertová Helena, sam. referentka

oddělení investiční

Rumplová Miluše Ing., ref. inv. a pam. obnovy

Šoupal Milan Ing., ref. inv. a pam. obnovy

Vaněk Zdeněk, ref. inv. a pam. obnovy

Žáková Jaromíra, ref. inv. a pam. obnovy

Odbor státních hradů a zámků

Kaděrová Zdenka, ref. pro styk s veřejností, výst. 30. 6.

Rumplová Jarmila Ing., ref. inv. a pam. obnovy, výst. 31. 12.

Wimmer Tomáš, ref. majetkové správy, výst. 31. 3.

Pacalová Vlasta, provoz. techn. pracovnice, výst. 23. 2.

Váňa Roman Ing., ref. inv. a pam. obnovy, výst. 31. 1.

Syslová Veronika Mgr., památkářka, výst. 31. 1.

Pešlová Lucie Mgr., památkářka, výst. 31. 1.

Ekonomický odbor

tel. 542 536 184

Krejčová Dagmar, Ing., vedoucí odboru

oddělení PaM

tel. 542 536 165

Fišerová Božena, mzdová účetní

Foltýnová Ivona, personalistka

Kolaříková Marie, mzdová účetní

Pěničková Zdenka, vedoucí referátu PaM

oddělení účtáren

tel. 542 536 166

Fialová Radmila, účetní

Halásková Gabriela, energetička

Maňoušková Miroslava, účetní – MD

Midrlová Hana, finanční účetní

Pelikánová Milena, pokladní, výst. 31. 3.

Pobořilová Miroslava, vedoucí účetní

Přikrylová Jana, finanční účetní

Šmehlíková Drahomíra, finanční účetní

Zezulová Vlasta Ing., finanční kontrola

Homolková Jitka, účetní, výst. 31. 1.

oddělení CPS

tel. 542 536 146

Kračmarová Miluška, vedoucí oddělení

Fidrich Miroslav, domovník Krátká

Konečná Sylvie, referentka dopravy a zásobování

Kotraš Zdeněk, doprava

Malenínský Karel, údržbář

Mentlíková Tatjana, vrátná, úv. dle potřeby

Mohlerová Jana, vrátná

Šildberger Martin, operátor počítačů

Ungrová Jana, vrátná

Wimmerová Dagmar, podatelna

Woloszcuk Jan, operátor počítačů, výst. 31. 1.

SH Bítov

tel. 515 294 622

Paukert Jiří PhDr., kastelán, výst. 31. 3.

Binder Jan, prov. techn. prac., kastelán od 1. 4.

Binderová Jana, referentka-pokladní

Fišer Vladimír, průvodce

Chloupek Bedřich, strážný

Jelínková Jaroslava, pokladní

Kaláb Pavel, údržbář

Meister Jan, strážný

Neumannová Blanka, zahradnice

Vaňková Alena, uklízečka

Weidenthaler Pavel, zedník

SZ Bučovice

tel. 517 383 135

Ecler Pavel Mgr., Ph.D., vedoucí odboru

Hanáková Hana pokladní, uklízečka

Chour Bohuslav, strážný

Nováček Kamil prov. pracovník, nást. 1. 5., výst. 30. 9.

Staňková Dita, prov. techn. prac.

Stuchlík Jaroslav, strážný

SZ Lednice

tel. 519 340 128

Holásková Ivana, vedoucí odboru

Čuka Rudolf, zedník-údržbář

Hastíková Zdeňka, uklízečka

Hlavenka Jan, strážný, výst. 31. 8.

Hyklová Bohdana, průvodkyně-pokladní

Mokry Pavel, truhlář, nást. 1. 4.

Mráz Wolfgang, údržbář

Novotná Jana, uklízečka

Pekárková Terezie, průvodkyně

Pimek Ladislav, strážný, výst. 30. 9.

Pulkrábková Anna, uklízečka, úv. dle potřeby

Říha Jindřich, prov. tech. prac.

Sehnal Petr, údržbář

Smetana Josef, strážný, nást. 1. 9.

Sojka Jaroslav, údržbář

Šefčíková Miroslava, prov. ref. Janohrad

Vaškovič Josef, údržbář

Vlk František, strážný

Vlk Josef, strážný

Vodáček Richard, strážný, nást. 1. 9.

Zábojová Helena, účetní, nást. 1. 1.

Zifčák Josef, zedník, nást. 1. 10.

Park SZ Lednice

Bernad Oto, vedoucí parku

Baroň Radim, zahradník

Bernardová Jitka, zahradnice

Budlanská Bohumila, zem. dělnice

Budlanská Marie, zahradnice

Doležal Jaroslav, zahradník

Garčicová Anna, zem. dělnice

Grbavčic Josef, zahradník

Hastík Zdeněk, traktorista

Holešínská Anna, zem. dělnice

Leblochová Anna, zahradnice

Markovičová Drahomíra, zem. dělnice

Otáhal Přemysl, zahradník

Pulkrábková Dana, zahradnice, nást. 1. 8.

Stejskalová Věra, zahradnice

Suchyňa Vladimír, traktorista

Svobodová Jana, zem. dělnice – MD

Šlichta Jan, zem. dělník

Tesařová Věra, zahradnice

Vargová Markéta, zahradnice

Vlková Božena, zahradnice, nást. 1. 9.

Výhnálková Anna, zahradnice

SZ Lysice

tel. 516 472 235

Medková Rudolfová Martina, vedoucí objektu

Foret Stanislav, údržbář

Hejtmánek Josef, strážný

Kratochvíl Vladimír, údržbář

Kratochvílová Hana, uklízečka

Kučková Anna, uklízečka

Nečasová Lenka, prov. prac.-účetní

Skořapa Jiří, strážný

Štusáková Martínková Pavla, správce depozitáře, nást. 1. 3.

Zahrada SZ Lysice

Kopecký Evžen, vedoucí zahrady

Brodecká Marcela, zem. dělnice

Knotková Jitka, zahradnice

Svobodová Helena, zahradnice

Vašíčková Iva, zahradnice, výst. 30. 9.

SZ Milotice

tel. 518 619 643

Boček Evžen Mgr., vedoucí objektu

Boček Martin, strážný

Bočková Miroslava, prov. techn. prac.

Bouchalová Anna, uklízečka

Chrbolka Jaroslav, strážný

Mikulášková Marie, průvodkyně

Miščík Andrej, strážný

Neduchal Roman, údržbář

Zahrada SZ Milotice

Krejča Roman Ing., ved. zahradník

Dobeš Vladimír, opr. zem.strojů

Dobešová Marie, ml. zahradnice

Kordulová Růžena, zahradnice

Krist Ladislav, opr. zem. strojů

Nedvěďská Marie, zem. dělník

Polášek Petr, opr. zem. strojů

Šrahůlek Tomáš, údržbář

SH Pernštejn

tel. 566 566 101

Škrabal Zdeněk Mgr., vedoucí objektu

Gerbrich Petr, údržbář

Janásová Marta, prov. techn. prac.

Kinc Jaroslav, průvodce-pokladní

Pavlíková Anna, uklízečka

Reich Jan, údržbář

Škrabalová Eva PhDr., správce depozitáře

Trávníková Ludmila, uklízečka, nást. 1. 3., výst. 31. 10.

Urbánková Vlasta, uklízečka, výst. 31. 3.

Verner Jan, údržbář

SZ Rájec

tel. 516 432 013

Kopecká Jana, vedoucí objektu

Jun Pavel, údržbář, výst. 30. 6.

Jurná Ludmila, prov. techn. prac.

Král Václav, strážný

Mikulášek Jiří, zedník, nást. 1. 8.

Nahodil Miroslav, strážný, dle potřeby

Novák Karel, strážný, dle potřeby
Ondrová Kateřina, uklízečka
Rozhonová Jana, uklízečka, výst. 20. 11.
Rytíř Martin, strážný
Zahrada SZ Rájec
Dvořák Jan, vedoucí zahrady
Dýrová Věra, zem. dělnice
Jarušková Jana, zahradnice
Pavluš Stanislav, zahradník

SZ Valtice

tel. 519 352 423
Horká Darina Ing., vedoucí objektu
Beňová Hana, průvodkyně – MD
Doleček Ludvík, strážný, nást. 1. 5.
Foukalová Jana, průvodkyně
Hübnerová Alena, průvodkyně
Kočár Antonín, strážný
Kovács Milan, strážný
Kováčsová Eliška, uklízečka
Málek Josef, strážný, výst. 31. 10.
Moravčíková Vítězslava, odb. prac. objektu
Opluštil Vladimír, domovník
Opluštil Vladimír, truhlář, nást. 1. 4., úv. 0,6
Silnica Jiří, údržbář, výst. 31. 3.
Suchánková Michaela, prov. techn. prac.
Suchomel Zdeněk, strážný, výst. 19. 12.
Šnydlová Iveta, uklízečka, nást. 1. 3., výst. 30. 11.
Zahrada SZ Valtice
Záboj Luděk, vedoucí zahrady
Grbavčic František, zahradník, nást. 1. 5.
Mlynárik Pavel, zahradník
Musilová Martina, zahradnice – MD
Neumannová Iveta, zahradnice
Suchomelová Marie, zahradnice, nást. 1. 5.

SZ Uherčice

tel. 515 298 396
Štěpánová Eva, vedoucí objektu
Štěpán František, prov. techn. prac.
Valentová Jiřina, průvodkyně-uklízečka

SZ Vranov

tel. 515 296 215
Janíček Karel, vedoucí objektu
Grundová Kateřina, průvodkyně
Hotařová Daniela, strážná
Janíčková Miroslava, prov. pracovník
Kandus Zdeněk, údržbář
Kocholová Marcela, strážná
Obrtlík Pavel, údržbář
Plachý Jaroslav, strážný
Sodomková Zuzana Ing., strážná
Trochta Daniel, strážný
Tunka Josef, údržbář
Tunková Anna, zahradnice
Turoňová Iveta, průvodkyně

SH Veveří

tel. 549 421 364
Fedor Petr Mgr., vedoucí objektu
Florková Lenka Mgr., průvodkyně
Kislinger Jiří, prov. techn. prac.
Přibil Pavel, zedník-údržbář, nást. 2. 7.
Šeda Zdeněk, strážný-údržbář

SH Lipnice

tel. 569 486 189
Hanzlík Marek, vedoucí objektu
Kohout Jan, údržbář
Váverka Milan, techn. prac.

Zelená Hora

tel. 732 224 500
Straka Karel Ing., ved. objektu
Urbaník Štefan, zedník, nást. 1. 9.

SZ Kunštát

tel. 516 462 062
Štěpán Radim, vedoucí objektu
Celta Jan, průvodce
Bielčíková Iveta, uklízečka

SZ Jaroměřice

tel. 568 440 025
Petr Radim Ing., vedoucí odboru
Cafourek Antonín, údržba
Cafourková Eva, průvodkyně-pokladní
Horká Alena, pokladní-prův.
Konfrštová Zdeňka, ekonomka-účetní
Petrová Jana Mgr., odb. techn. pracovník
Prokopová Miroslava, průvodkyně
Vodička Martin, obsluha a oprava zem. strojů

SZ Náměšť nad Oslavou

tel. 568 620 319
Buš Marek Mgr., vedoucí odboru
Balážová Ivana, průvodkyně
Bušová Šárka, recepční zám. penzionu
Dohnal Karel, zahradník
Doležal Petr, zahradník
Chládková Marta, průvodkyně
Jarošová Eva, průvodkyně
Macková Marie, ekonomka
Osobová Jana DiS., průvodkyně – MD
Sítková Milena, pokl.-správkyně mobiliáře, výstup 30. 9.
Tesaříková Jarmila, uklízečka
Gregor Lukáš, správce mobiliáře

SZ Telč

tel. 567 243 821
Norek Bohumil, vedoucí odboru
Beckerová Alena, sam. pracovníce, uklízečka
Bráňová Květa, dělnice v parku
Brychtová Lenka, pom. dělnice v parku
Gregorová Jana, sam. pracovníce-uklízečka
Hlávková Zdena, pokladní-dozor galerie
Kubátová Zdena, dělnice v parku
Kubíčková Jana, průvodkyně
Kremličková Daniela, průvodkyně
Mitisková Helena, sam. pracovníce-uklízečka
Navrátilová Bohumila, průvodkyně
Nováková Marta, sam. pracovníce-uklízečka
Norková Jarmila, pokladní-prov. ref.-správkyně depozitáře
Norková Lucie, průvodkyně-pokladní-dokumentátorka
Prycl Jaromír, údržba
Pryclová Helena, účetní
Roupcová Miluše, průvodkyně, uklízečka
Schmiedová Petra, průvodkyně
Tomíšek Jiří, údržbář
Vařbuchta Jiří, údržbář

Vítů Petr, zahradník
Vítů Lucie, pom. dělnice
Vohnout Jaroslav, pom. dělník v parku
Vohnoutová Jitka, dozorce v galerii, pokladní
Vondráková Jaroslava, sam. pracovnice-uklízečka

Nástupy nových pracovníků v roce 2006

ÚOP Brno

Konečný Radomír Ing.
Stránská Kateřina

SZ Bučovice

Nováček Kamil

SZ Kunštát

Vaněrka Milan

SZ Lednice

Doleček Ludvík
Mokřý Pavel
Pulkrábková Dana
Vodáček Richard
Smetana Josef
Vlková Božena
Zábojová Helena
Zifčák Josef

SZ Lysice

Štusáková Martínková Pavla

SZ Rájec

Mikulášek Jiří

Zelená Hora

Urbaník Štefan

SZ Valtice

Buriánek Jaroslav
Opluštil Vladimír
Suchomelová Marie
Grbavčic František

SH Veveří

Příbil Pavel

1.6 Poradní orgány

Redakční rada

(všichni členové jsou zaměstnanci NPÚ ÚOP v Brně)

Předseda: P. Kroupa

Členové: E. Dvořáková, B. Fabiánová, J. Matuszková, P. Kroupa, V. Sochor, M. Stehlík, Z. Vácha, P. Wewiora
Schází se nepravidelně, projednává a schvaluje publikační plán, edici časopisu Památková péče na Moravě – Monumentum Moraviae Tutela, edice publikací a jiných tiskovin, produkci výstav a prezentací.

Územní komise pro posuzování návrhů na nová prohlášení věci za kulturní památku

(všichni členové jsou zaměstnanci NPÚ ÚOP v Brně)

Předseda: V. Sochor

Členové: J. Matuszková, M. Stehlík, Z. Vácha, P. Wewiora, P. Kroupa.

Přísedící:

PhDr. Jana Spathová – Krajský úřad Zlínského kraje; JUDr. Leoš Vašek – Krajský úřad Jihomoravského kraje; Mgr. Jana Zadražilová – Krajský úřad kraje Vysočina

Komise se v roce 2006 sešla dvacetkrát a projednala 44 návrhů na prohlášení věci za kulturní památku (nemovitě věci), 44 návrhů na prohlášení za kulturní památku (movitě věci) a 33 návrhů na zrušení ochrany kulturní památky).

Památková rada

P. Pleva (poslanec parlamentu ČR), P. Spielmann, L. Slavíček (FF MU), H. Kubíček (KÚ Vysočina), T. Drobný (KÚ Jihomoravského kraje), P. Paulczynski (zastupitelstvo města Brna), J. Knor (restaurátor), P. Rovnaníková (Ústav chemie FS VUT), R. Procházka (archeolog Archaia), M. Knížák (Národní galerie Praha), K. Kosová (Památkový úřad SR), M. Koller (Rakousko), I. Hammer (restaurování Německo), P. Fidler (Univerzita Innsbruck) J. Štulc (NPÚ ÚP), I. Truxová (NPÚ ÚP), P. Všecká (architekt, Brno)

V roce 2006 se rada sešla dvakrát.

Komise pro koncepci krajinářských děl v Lednicko-valtickém areálu

Předseda: M. Pejchal (MZLU ZF v Lednici)

Místopředseda: I. Holásková (NPÚ SZ Lednice)

Tajemnice: D. Fetterová (NPÚ ÚOP v Brně)

Členové: O. Bernad (NPÚ SZ Lednice), S. Holánová (Agentura ochrany přírody a krajiny ČR), P. Krejčířík (MZLU ZF v Lednici), T. Kuťková (MZLU ZF v Lednici), I. Otruba, J. Míčka (NPÚ ÚOP v Brně), Z. Novák (MK ČR), Z. Kučera (KÚ Jihomoravského kraje), I. Truxová (NPÚ ÚP)

Komise se schází dvakrát ročně.

Archeologická komise

Předseda: V. Podborský (Ústav archeologie a muzeologie MU Brno)

Tajemnice: R. Stránská (NPÚ ÚOP v Brně)

Členové: L. Belcredi (AÚ MZM), M. Čížmář (Ústav archeologické památkové péče Brno), P. Kouřil (AÚ AV ČR Brno), P. Kroupa (NPÚ ÚOP v Brně)

Komise se schází dvakrát ročně.

Komise pro rekonstrukci a rehabilitaci SH Veveří

Předseda: Z. Novák (MK ČR)

Místopředsedové: V. Škoda (Občanské sdružení Hrad Veveří), J. Štulc (NPÚ ÚP)

Tajemník: P. Fedor (SH Veveří)

Členové: S. Beneš (ÚMČ Brno-Bystrc), T. Drobný (KÚ JMK), K. Hrubá (KÚ JMK), J. Illias (NPÚ ÚOP v Brně), P. Jerie (NPÚ ÚP), J. Letocha (Rada KÚ JMK), J. Míčka (NPÚ ÚOP v Brně), R. Nedbálek, J. Holík (MmB).

Komise se schází nepravidelně dle potřeby.

Škodní komise

(všichni členové jsou zaměstnanci NPÚ ÚOP v Brně)

Předseda: J. Havlíček

Jednatelka: V. Zezulová

Členové: R. Fialová, B. Norek, L. Olšanová, M. Sedláková, B. Drnovská, H. Helánová, P. Fedor

Komise se schází nepravidelně a řeší škodní události ve smyslu Směrnice ředitele č.1/2007 O škodní komisi a škodním řízení v rámci působnosti ÚOP v Brně.

2. ODBORNÉ ČINNOSTI

2.1 Přehled činnosti jednotlivých úseků

Odbor péče o památkový fond

Stěžejním úkolem odboru památkové péče je vypracovávání odborných vyjádření pro pověřené obce k opravám a údržbě nemovitých kulturních památek a ke stavebním činnostem na územích MPR, MPZ v OP MPR, OP MPZ a OP vybraných památek.

Činnost odboru památkové péče byla zaměřena na péči o nemovité kulturní památky na území Jihomoravského kraje a na území kraje Vysočina. Úkoly vycházely ze zákona č. 20/1987 Sb., o státní památkové péči v platném znění, především pak z ustanovení § 14 a § 33 a dále ze statutu a organizačního řádu Národního památkového ústavu. Především byly plněny úkoly stanovené zřizovatelem, tj. Ministerstvem kultury ČR, a úkoly obsažené v plánu hlavních úkolů na rok 2006. Pracovníci odboru vykonávali zvýšený odborný dohled mimo jiné u realizací v rámci dotací MK ČR, a to v Programu regenerace městských památkových rezervací a městských památkových zón, Programu záchrany architektonického dědictví a v Havarijním střešním fondu. Byla prováděna pravidelná čtvrtletní kontrola plnění těchto programů příslušnými garanty podle instrukce MK ČR. Koordináční úloha při výběru akcí obnovy kulturních památek určených k zařazení do výše jmenovaných programů MK ČR byla prováděna v součinnosti s jednotlivými pracovišti pověřených obcí v působnosti památkového ústavu.

Nemalou měrou se pak odborní pracovníci OPP podíleli na zpracování podkladů pro obnovu identifikace kulturních památek a podkladů pro nové návrhy k zapsání nemovitostí do seznamu kulturních památek.

Oddělení garantů pro Jihomoravský kraj

Okres Blansko

(Mgr. Helena Müllerová, PhDr. Vlasta Šrámková, PhDr. Hana Vítková)

Blansko, zámecká sýpka: byla realizována oprava vnějšího pláště;

Boskovice, rezidence: byla dokončena památková obnova fasády, s výjimkou povrchové úpravy kamenných prvků, opravena střecha, restaurováno kamenné vnitřní schodiště, repasovány vstupní dveře a obnovena ohradní zeď;

evangelický kostel: byly realizovány úpravy v interiéru a výmalba;

MPZ: byla provedena rekonstrukce ulice Hradní, vč. terénních úprav a vybudování parkoviště;

dům na Masarykově náměstí čp. 25: byl obnoven střešní plášť a fasáda, vč. dvorní části;

dům na Masarykově náměstí čp. 39: byla dokončena rekonstrukce a dostavba objektu, který byl v havarijním stavu;

dům na Masarykově náměstí čp. 40: byla obnovena fasáda a provedeny vnitřní úpravy;

dům v ulici U Templu čp. 10: byla provedena památková obnova fasády;

dům v ulici U vážné studny čp. 12: rekonstrukce krovu a výměna střešní krytiny;

dům v ulici U vážné studny čp. 13: dokončení památkové obnovy objektu;

dům v ulici U Koupadel čp. 6: byla provedena výměna střešní krytiny;

dům na Bílkově ulici čp. 5: byla realizována výměna oken;

dům na Plačkově ulici čp. 13: proběhly zabezpečovací práce a úpravy v interiéru;

židovský hřbitov: pokračovala památková obnova ohradní zdi; **fara – bývalé hospodářské budovy:** byla vyměněna střešní krytina a okna;

Černá Hora, farní kostel sv. Vavřince: byla provedena oprava střešního pláště a výměna plechové krytiny za štípaný šindel;

Jedovnice, farní kostel sv. Petra a Pavla: proběhly sanační práce obvodového zdiva;

Křtiny, kostel Jména P. Marie: pokračovala sanace obvodového zdiva;

Kunštát, fara: byla provedena památková obnova fasád, vč. restaurování erbu nad vstupem;

Letovice, zámek: pokračovaly práce na statickém zabezpečení a obnovné práce na rekonstrukci podlah, opravě fasády a opravě a výměně oken;

bývalý klášter Milosrdných bratří: probíhá výměna oken na východní straně budovy za kopie;

areál farního kostela sv. Prokopa: byla opravena ohradní zeď;

Lomnice, zámek: oprava ochozu ve II. NP, oprava hlavního vstupu do objektu, oprava krytiny střechy ve II. nádvoří a osazení nových klempířských prvků, odsouhlasení záměru výměny oken ve II. nádvoří a opravy stříšky středověkého arkýře;

kaple sv. Ant. Paduánského: oprava šindelové střechy;

fara: památková obnova fasády;

radnice: oprava fasády, osazení vrat do dvora;

Pod starou farou čp. 62: generální oprava střechy, rekonstrukce dřevěných verand, zahájena repase oken;

Šebetov, zámek: pokračovaly stavební úpravy v podkroví a v I. a II. NP, vč. instalace protipožárních dveří v objektu, který je využíván jako ústav sociální péče;

Velké Opatovice, zámek: pokračovaly stavební práce na dostavbě vyhořelého zámeckého křídla.

Okres Brno-město

(Ing. arch. Petra Čermáková, Ing. arch. Eva Bůřilová, Ph.D., Ing. arch. Jaroslav Vaněk, PhDr. Hana Vítková)

Brno, hrad Veveří: byla zpracována dokumentace pro další etapy obnovy střech, pro rekonstrukci a obnovu kolonády. Byly dokončeny restaurátorské práce na malbách jídelny. Dále se připravuje obnova příjezdu k jižní bráně, zpevněná plocha u silnice pod hradem a obnova lesní cesty kolem hradu. Byl zpracován návrh ochranného pásma hradu Veveří jako podklad k jeho prohlášení;

Brno-Zábřdovice, fara: celková obnova fary;

Brno-Zábřdovice, kostel Nanebevzetí Panny Marie: obnova průčelních oken, oprava balkonu nad vstupem;

Brno-Zábřdovice, premonstrátský klášter: úprava zázemí velkého sálu, oprava střech;

Kamenná ul., klášter sv. Alžběty: rekonstrukce prostor hospice a půdní vestavba, oprava střech kláštera a postupná výměna oken;

Orlí / Minoritská, minoritský klášter: statické zajištění objektu Lorety, věže, knihovny, památková obnova fasád konventu;

Brno-Tuřany, kostel Zvěstování Panny Marie: rekonstrukce hlavního schodiště a celková úprava tohoto vstupního prostoru;

Brno-Tuřany, Husův sbor: odvlhčení chrámu;

Brno-Židenice, areál židovského hřbitova: stavební úpravy, ohradní zeď, odvlhčení obřadní síně, odsouhlasení záměru na rozsáhlé stavební úpravy v areálu hřbitova;

Brno-Kníničky, boží muka: celková obnova památky;

železniční uzel Brno: přípravná jednání pro zadání stavby;

Nová radnice: pokračování mnoholeté akce – postupné provozně-dispoziční úpravy areálu;

Náměstí Svobody 1 / Česká 2: kompletní rekonstrukce domu pro obchodní využití. Dispoziční úpravy objektu, restaurování kamenného portálu do Náměstí Svobody;

Kartuziánský klášter Božetěchova 2 – VUT Brno: probíhá dlouhodobá akce – postupná rekonstrukce a dostavba kláštera;

Právnická fakulta Masarykovy univerzity v Brně: postupná kompletní výměna oken;

Denisovy sady: po dokončení celkové rekonstrukce parku se připravuje návaznost parku na Kapucínské zahrady a jejich rekonstrukce. Projektová dokumentace je zpracovávána Ateliérem Brno a byla průběžně konzultována na Národním památkovém ústavu;

Zelný trh: je zpracovávána a projednávána projektová dokumentace celkové rekonstrukce náměstí a dokumentace k zpřístupnění a využití podzemí;

Náměstí Svobody: proběhla celková rekonstrukce náměstí, včetně opravy a restaurování Morového sloupu;

Veslařská 234 – novostavba školy a rekonstrukce Rohrerovy vily: novostavba byla dokončena a uvedena do provozu v roce 2005. V roce 2006 proběhla a byla dokončena rekonstrukce původní vily, s restaurováním původního vestavěného nábytku, repasováním oken a dveří a výstavba spojovacího krčku s bazénem;

Orlí 16 – Dům u kamenné panny: proběhla a byla dokončena celková rekonstrukce areálu, včetně restaurování sochy kamenné panny a zhotovení kopie, která byla osazena na původní místo originálu. Originál byl uložen v interiéru domu;

Mozartova 1 – JAMU: proběhla další etapa obnovy domu – repase oken. Současně probíhá vestavba učeben do dvora;

Šilingrovo náměstí 2 – Městský dvůr: přípravné práce, pasportizace a průzkumy, byla zpracována a schválena projektová dokumentace a začíná celková rekonstrukce domu;

Tř. kpt. Jaroše 7: zahájena rekonstrukce objektu pro Úřad pro ochranu hospodářské soutěže;

Zelný trh 2/3: zahájena projektová příprava přestavby Cyriometodějské záložny na hotelové zařízení;

Česká 20 – Hotel Avion: příprava rekonstrukce hotelu, projednávání přípravné dokumentace;

Jánská 4, 6, 8, 10: příprava a zahájení rekonstrukce České spořitelny;

Nádražní 3: příprava rekonstrukce a modernizace budovy České pošty

Během roku byly rekonstruovány fasády významných i méně významných budov po celém chráněném a sledovaném území města. Dále probíhá bezpočet půdních vesta-

veb na památkovém fondu i v ochranném pásmu MPR, z nichž mnohé jsou projekčně připravovány nekonceptním způsobem ze strany města (např. lokality Renneská, Dvorského a další). Město odstartovalo lavinu výměn oken na bytových domech s tím, že finančně podporuje použití pro historické domy nepatřičných materiálů (plasty).

Okres Brno-venkov

(PhDr. Vlasta Šrámková, PhDr. Hana Vítková, Mgr. Marta Procházková)

Biskoupky, škola čp. 40: památková obnova fasády s ohradní zdí;

Černvír, dřevěný krytý most: nátěr dřevěné šindelové střechy, dendrochronologický průzkum, průzkum ledolamu, spolupráce s dřevařskou fakultou MZLU Brno;

Dolní Kounice, klášter Rosa coeli: záměr celkové obnovy areálu kláštera, rekonstrukce ohradní zdi kláštera ve vstupní části;

zámek-sýpka: obnova střechy, úpravy v interiéru, nové okenní výplně, záměr obnovy hospodářských budov při hradební zdi;

Doubravník, MPZ, stará radnice: oprava střechy, nová pálená krytina;

dům čp. 24: oprava střechy nad hospodářským traktem;

Ivančice, židovský hřbitov: etapovitá rekonstrukce ohradní zdi, zahájení obnovy obřadní budovy, repase dveří a oken;

městský dům čp. 33: rekonstrukce střechy a fasády;

Kuřim, kostel sv. Magdaleny: oprava krovu, statické zabezpečení;

Litava, hostinec čp. 26: položení nové krytiny – přírodní břidlice na hlavní budově;

Litostrov, kaple sv. Floriana: památková obnova vnějšího pláště stavby;

Neslovice, Hlavní 26: celková obnova objektu, úpravy interiéru, rekonstrukce exteriéru, tvarová obnova oken a jejich osazení do původní polohy, památková obnova fasády, oprava střešního pláště;

Nosislav, farní kostel sv. Jakuba: byla dokončena oprava omítek a střešního pláště na věži;

Oslavany, zámek: oprava střech SV křídla II. kvadratury, úpravy v interiéru v tzv. spojovacím krčku;

Požořice, farní kostel Nanebevzetí P. Marie: byla dokončena obnova střešního pláště spojená s výměnou střešní krytiny, připravena byla obnova vnějšího pláště;

Prudká, dřevěná krytá lávka: kvůli neukončeným restitučním sporům se nedaří pokračovat v nutné opravě památky;

Rajhrad, Benediktinský klášter: jižní a východní křídlo kvadratury – Památník písemnictví na Moravě – byla dokončena oprava fortny;

klášterní kostel sv. Petra a Pavla: bylo realizováno odvedení srážkových vod od objektu, dokončena rekonstrukce elektroinstalace spojená s nasvícením a ozvučením interiéru;

hospodářské budovy: byla dokončena oprava ovčína;

Rosice, zámek: stavební úpravy hospodářského objektu na garáže, I. etapa obnovy severního křídla objektu v čestném dvoře, osazení kované brány do čestného dvora;

Sokolnice, zámek: probíhá drobná stavební činnost spojená s údržbou;

Šlapanice, farní kostel Nanebevzetí Panny Marie: byla dokončena rekonstrukce schodiště areálu kostela spojená s opravou oplocení;

Památková zóna bojiště bitvy u Slavkova: byla koordinována stavební činnost, vesměs se jedná o novostavby RD a jejich drobné stavební úpravy;

Tišnov, *bývalé Kuthanovo sanatorium*: památková obnova fasád celého areálu, včetně výměny okenních výplní, částečná rekonstrukce interiéru;

dům u Müllerů: odsouhlasení záměru na dostavbu a celkovou rekonstrukci objektu;

Vranov u Brna, *Liechtensteinská hrobka*: etapovitě probíhá rekonstrukce hrobky, práce jsou financované z Programu zachrany architektonického dědictví;

Židlochovice, *dům na nám. Míru 149/150*: proběhla výměna okenních výplní uličního průčelí.

Okres Břeclav

(Mgr. Tomáš Sedláček)

Borkovany, *kostel Nanebevzetí Panny Marie*: odvlhčení základů kostela, drenážní výkop s provětráním pod úrovní terénu;

Břeclav, *zámek*: rekonstrukce sklepních prostor a jejich využití jako vinotéky odrůdových vín s prodejní místností pro veřejnost;

Diváky, *zámek*: provedené práce byly spojeny s první fází celkové rekonstrukce objektu, ale i přes veškeré úsilí nebyla stavební činnost v souladu s požadavky památkové péče;

Drnholec, *fara*: realizace odvětrání přízemní místnosti včetně výměny dřevěné podlahové krytiny;

Hustopeče, *stará pošta*: novostavba v proluce na sousední parcele a následné propojení obou objektů pro účely městského úřadu;

Kurdějov, *kostel sv. Jana Křtitele*: oprava oplocení schodiště ke kostelu, kované vstupní brány a zábradlí;

Mikulov, *kostel sv. Václava*: obnova vnitřních omítek v hlavní lodi, včetně nezbytných oprav zavlhlých omítek, byly započaty restaurátorské práce štukové výzdoby včetně maleb;

zámek: nasvětlení budovy zámku a zámeckého parku;

Husova 50: celková obnova bývalého židovského domu pro jeho nové využití;

Kostelní náměstí 8: dokončení rekonstrukce objektu bytového domu, který byl přeměněn na hotelové zařízení reprezentativního typu;

Pohořelice, *fara*: zhotovení nových fasádních omítek ve dvorní části včetně nátěrů okenních otvorů;

Přibice, *kostel sv. Jana Křtitele*: byla provedena výměna dřevěného vřetenového schodiště na kůr, nátěr a oprava varhanní skříně, restaurátorské práce na kazatelně;

Starovičky, *kostel sv. Kateřiny*: byla provedena kompletní výměna krovu a střešní krytiny;

Velký Dvůr, *zámek*: závěrečná etapa prací na zámeckém objektu spočívající v dokončení fasády, výměně krytiny a úpravě terénu čestného dvora, včetně ohradní zdi a bran;

Vlasatice, *kostel sv. Jana Křtitele*: dokončení úpravy vstupního schodiště a prostoru před kostelem.

Krajinná památková zóna Lednicko-valtický areál

(Mgr. Zoja Matulíková)

Lednice, *zámek Lednice*: obnova pochozí plochy terasy skleníku, dílčí udržovací práce na střeších zámeckého komplexu;

Janův Hrad: oprava venkovní fasády severozápadního křídla včetně restaurování kamenných článků (parterová část);

Apollo: obnova fasád, restaurátorské práce na sochařské výzdobě;

Valtice, *zámek Valtice*: pokračovaly práce spojené s obnovou krovů a stropů severní části objektu, restaurátorské

průzkumy a příprava PD pro obnovu instalace ve II. NP východního křídla „Expozice barokního malířství“, restaurování skupinového portrétu, obnova krovu věže východního křídla předzámčí, oprava opěrné zdi nad bránou z náměstí, vybudování bylinkové zahrádky v zámeckém zahradnictví;

kolonáda: stavební obnova interiérů kubusů v souvislosti s projevy vlhkosti;

Belvedere: stavební a restaurátorské práce v interiéru;

Rendez-vous: restaurování uměleckořemeslné a sochařské výzdoby exteriéru;

radnice: uměleckořemeslné práce v interiéru – výmalba, restaurování schodiště, repase a rekonstrukce truhlářských prvků interiéru;

městské hradby: obnova hradeb v úseku Růžová ul.

Okres Hodonín

(PhDr. Jan Kozdas, PhDr. Radim Šťastný, Ing. Celestina Novotná)

Archlebov, *areál farního kostela sv. Rocha*: obnova a konzervace torza opevnění;

ohradní zeď kolem kostela: oprava a dílčí rekonstrukce kamenného zdiva;

Bzenec, *farní kostel sv. Jana Křtitele*: záměr obnovy a průzkum krovu;

Čejkovice, *torz*: úprava povrchu nádvoří;

Hodonín, *historické jádro města*: obnova městských domů, rekonstrukce elektroinstalace Galerie výtvarného umění;

Masarykovo náměstí: průzkum a úprava plochy;

Hrubá Vrbka, *komora r. Drlíkových*: oprava střechy a statické zajištění nosného zdiva;

Javorník, *zemědělská usedlost čp. 128*: oprava fasády;

Kyjov, *Masarykovo náměstí*: obnova a úpravy fasád jednotlivých domů;

MPZ: adaptace přízemních obchodních parterů, oprava střech, fasád;

kostel Nanebevzetí Panny Marie: výměna krytiny a oprava krovu sakristie;

Milotice, *státní zámek*: památková obnova zámecké jízďárny a objektu Staré pošty;

Ostrovánky, *kaple Panny Marie*: výměna krytiny a oprava omítek a režného zdiva;

Starý Poddvorov, *kaple*: oprava omítek, výměna krytiny, dílčí rekonstrukce krovu, statické zajištění objektu;

Strážnice, *zámek*: pokračující celková obnova, zvláště objektu Purkrábka;

kostel sv. Martina: výměna okenních konstrukcí;

MPZ: obnova městských domů;

Průžkův mlýn: oprava vnějších omítek;

Syrovín, *kostel Obrácení sv. Pavla*: opatření směřující k odvlhčení zdiva;

Šardice, *kostel sv. Michala*: obnova vnitřních omítek;

Uhřetice, *kostel sv. Jana Křtitele*: archeologický průzkum, obnova podlah, oprava omítek, výměna krytiny, rekonstrukce truhlářských prvků, úprava kůru, odvlhčení stavby;

Veselí nad Moravou, *bývalý klášterní kostel sv. Andělů strážných s areálem*: práce na dlažbách, omítkách, dveřních a okenních výplních;

MPZ: obnova střech a fasád městských domů a konzultace konceptu obnovy Bartolomějského náměstí;

klášter servitů: oprava fasád kláštera ze strany do rajského dvora;

zámek Veselí nad Moravou: dílčí oprava fasád vozovny a kočárovny;

Ždánice, kostel Nanebevzetí Panny Marie: opatření směřující k odvlhčení základového zdiva.

Okres Vyškov

(Ing. arch. Jana Fírbasová)

Drnovice, kostel sv. Vavřince: výměna dlažby;

Habrovany, kostel Nejsvětější Trojice: výměna dlažby, výmalba interiéru;

Komořany, kostel sv. Barbory: celková obnova objektu, výměna krovu, výměna střešní krytiny, odvlhčení kostela, výměna dlažby, výměna oken, restaurování poškozené kazatelny, nová elektroinstalace, výmalba interiéru;

ohradní zeď s branou: zahájení opravy;

Kučerov, kostel sv. Petra a Pavla: zahájení statického zajištění kostela, oprava krovu, výměna střešní krytiny;

Račice, zámek: oprava fasády severovýchodního křídla;

Slavkov u Brna, zámek: oprava krovu v části jižního křídla, výměna krytiny, zahájení opravy fasády západního křídla, včetně kuželkové balustrády a balkonu, udržovací práce – výmalba portiku, depozitářů ve 3. NP;

kostel Vzkříšení Páně: stavební obnova schodišťových prostorů, kůru a oratoří;

hřbitovní kaple sv. Jana Křtitele: dokončení opravy fasády;

špitál: stavební úpravy v interiéru;

Topolany, kostel sv. Mikuláše: dokončení celkové obnovy, statické zajištění trhlín v interiéru, výměna dlažby, výmalba interiéru;

Vyškov, kostel Nanebevzetí Panny Marie: oprava části fasády;

hřbitovní kostel Panny Marie: restaurování fresky nad vstupním portálem;

zámek: drobné stavební úpravy gotických sklepů;

Radnická ulička: oprava prampouchů, výměna střešní krytiny, obnova fasády;

loggie: celková stavební obnova, včetně restaurování balustrády a opravy fasády;

zámecká zahrada: celková obnova.

Okres Znojmo

(PhDr. Jan Kozdas, Ing. arch. Blanka Rudolfová, Ing. Celestina Novotná, PhDr. Vlasta Šrámková)

Běhařovice, farní kostel Nejsvětější Trojice: byla provedena oprava omítek věže, včetně nátěru, a dokončena tak oprava fasády kostela;

Blížkovice, farní kostel sv. Bartoloměje: pokračovaly práce na opravě vnějšího pláště kostela (oprava konstrukce střechy, odvlhčení kostela);

Bítov, státní hrad: obnova krovu a střech severního hospodářského křídla, stavebně historické vyhodnocení tzv. malého dvorku u britové věže, obnova vnitřních prostor paláce;

lesoparkový areál státního hradu: pokračující odborné průzkumy a zahradní zásahy;

Božice, zámek: probíhaly udržovací práce v interiéru zámku (sociální zařízení, kanalizace), bylo provedeno statické zajištění opěrné zdi a výměna venkovního zábradlí;

Břežany, zámek: pokračovaly práce na revitalizaci vnitřních prostor (oddělení 12) pro potřeby Ústavu sociální péče Břežany;

Cornštejn, hrad: konzervace a obnova narušeného zdiva, kompletace základních stavebně historických podkladů k objektu zvaného strážnice;

Čejkovice, filiální kostel Panny Marie Sněžné: pokračovaly práce na celkové opravě fasády, byla dokončena drenáž podél obvodu zdiva k jeho odvlhčení;

Dolní Dubňany, filiální kostel sv. Václava: byla zahájena oprava vnějšího pláště věže;

Dyje, farní kostel sv. Jana Nepomuckého: restaurování vnitřních výmalb – 2. etapa prací, oprava stávajících oken v presbytáři a v lodi kostela, provedení vitráží a osazení sítí do oken proti ptákům, provedení venkovních úprav s odvodněním na západní straně kostela;

Jaroslavice, farní kostel sv. Jiljí: probíhaly práce na odvedení dešťové vody a odvlhčení paty zdiva;

Jevišovice, tzv. starý zámek v obci: bylo zastřešeno východní křídlo zámku mansardovou střechou podle dobové dokumentace, probíhala obnova dvorních fasád;

Hluboké Mašůvky, fara: byla dokončena rekonstrukce střechy;

Hodonice, farní kostel sv. Jakuba Většího: byla provedena oprava krovu, výměna střešní krytiny, hromosvodů a systému odvádění dešťové vody, připravuje se celková oprava fasády kostela;

Hostim, dům č. 5: byly provedeny nezbytné zabezpečovací práce na hlavní budově;

farní kostel sv. Františka Serafinského: byla provedena rekonstrukce zastřešení věže (dřevěná konstrukce bání a krytina z měděného plechu) a oprava omítky horní části věže, včetně nátěru;

zámek: byla provedena rekonstrukce plynofikace kuchyně a šatny žen, rozšířena plynofikace v pavilonu mužů (domov důchodců);

Hrušovany nad Jevišovkou, tzv. Emin zámeček: probíhala oprava konstrukce střechy na jedné straně křídla objektu na SZ (střešní latě, krytina, oprava komínů nad střechou);

farní kostel sv. Štěpána: bylo téměř dokončeno rozsáhlé statické zajištění kostela, probíhaly práce na odvlhčení a odvedení dešťové vody, připravuje se obnova interiéru kostela;

Kadov, filiální kostel sv. Filipa a Jakuba: byla realizována celková obnova vnějšího pláště, včetně výměny střešní krytiny;

Mackovice, kaplička Nejsvětější Trojice: pokračovala celková oprava kapličky;

Milíčovice, boží muka při cestě do Citonic: byl proveden nový základ a oprava narušeného zdiva a omítky;

Moravský Krumlov, hradby: probíhá postupná údržba a sanace částí zřícených hradebních zdí;

městská památková zóna: průběžně probíhaly konzultace s drobnými stavebníky, byla korigována jejich stavební činnost – adaptace obchodních parterů, oprava střech, fasád;

Nový Hrádek, státní hrad: součinnost ve věci odborného konceptu zásahu do vzrostlé zeleně v areálu hradu;

Olbramovice, farní kostel sv. Jakuba Většího: proběhla oprava vnějšího pláště;

Oleksovice, farní kostel Nanebevzetí Panny Marie: byla provedena celková oprava konstrukce střechy nad lodí kostela;

Pavlice, boží muka: byla dokončena celková obnova;

Plaveč, rotunda Nanebevzetí Panny Marie: probíhala obnova interiéru rotundy – rekonstrukce elektrorozvodů pro osvětlení a vytápění, oprava vnitřních omítek;

Podhradí nad Dyjí, zřícenina hradu Frejštejn: byl vyčištěn vnitřní prostor a okolí hradu od nežádoucích porostů a připravena postupná stabilizace zříceniny;

kaple sv. Jana a Pavla: byla provedena oprava konstrukce střechy, spojená s rehabilitací střešní krytiny (pálená keramická taška nahradila provizorní hliníkový plech), připravuje se odvlhčení a oprava omítek;

Podmolí, kaple Panny Marie: bylo provedeno odvlhčení

drenáží podél paty zdiva, odvedení dešťové vody do kanalizace a opravena spodní část omítek silně narušených vlhkostí, grafitovým nátěrem byly konzervovány tepané, železné pláty vstupních dveří;

Popice, *poklona u silnice ke Konicím*: byla provedena oprava a celková obnova poklony, včetně náhrady nedochovaného uměleckého díla v nice průčelí;

Slatina, *zámek*: pokračovaly práce na opravě konstrukce střechy a revitalizaci interiéru zámku;

Stálky, *kostel Nanebevzetí Panny Marie*: byla provedena oprava havarijního stavu konstrukce střechy presbytáře;

Starý Petřín, *farní kostel Stětí sv. Jana Křtitele*: pokračovala oprava a nátěr fasády lodi kostela;

Šumná, *historický hospodářský dvůr Bažantnice s areálem*: adaptační práce a průzkum areálu;

Tvořihráz, *zámeček s areálem v obci*: byla provedena oprava konstrukce střechy zámku (oprava krovu, výměna střešní krytiny, oprava komínů nad střechou);

Uherčice, *státní zámek*: vnitřní práce ve starém paláci a letní jídelně, pokračující obnova vnějšího dvouramenného schodiště;

Višňové, *farní kostel sv. Jana Křtitele*: byla provedena oprava omítek věže, pokračovala oprava omítek lodi kostela;

zámek: byla provedena celková oprava konstrukce střechy;

Vracovice, *filiální kaple sv. Michala na návsi*: záměr památkové obnovy;

Vranov nad Dyjí, *státní zámek*: práce související s budováním sítí a pracemi na komunikacích;

kaple Nejsvětější Trojice nad starým hřbitovem: záměr památkové obnovy;

lesoparkový areál státního zámku: pokračující odborné průzkumy;

Villa Ferenchich se zahradou v místní části Přední Hamry: stavebně historické vyhodnocení;

Vranovská Ves, *bývalá zájezdní hospoda*: byla provedena oprava konstrukce střechy hlavní budovy;

Znojmo, *Hradní č. 7 – U hradního příkopu*: dokončení celkové rekonstrukce objektu;

farní kostel sv. Mikuláše: pokračování prací na obnově kostela – rekonstrukce vnitřní elektroinstalace, osvětlení, vnitřní výmalby, restaurování fresek v lodi kostela, rekonstrukce a úprava vstupu do krypty kostela;

Znojemský hrad: oprava ochozů;

Městské divadlo: vnitřní úpravy zázemí divadla;

Přemyslovců č. 9: celková obnova domu;

Přemyslovců č. 8: stavba výhledového altánu;

náměstí T. G. Masaryka č. 16: oprava fasád;

Divišovo náměstí 1 – Horní náměstí č. 11: oprava fasád;

Koželužská č. 8: oprava fasád;

Klácelova č. 11: oprava fasád;

Kovářská č. 12 – Dolní Česká č. 2: oprava fasád;

Znojmo-Louka, *kostel sv. Václava a Panny Marie*: restaurátorské práce v sakristiích;

Loucká č. 19: oprava fasád;

Znojmo-Hradiště, Studánka zv. U samaritánky nad údolím Gránického potoka: celková oprava;

Znojmo-Mramotice, kaple Sedmibolestné Panny Marie: oprava fasád;

velký železniční most přes údolí řeky Dyje: záměr obnovy technické památky;

lesoparkový areál města: pokračující odborné průzkumy;

Žerotice, *farní kostel sv. Martina*: byla dokončena obnova interiéru kostela, včetně restaurování bočních oltářů;

zřícenina hradu Žerotice: pokračovala postupná stabilizace zříceniny hradu.

Oddělení garantů pro Kraj Vysočina

Okres Havlíčkův Brod

(Jarmila Brožová, Ing. Petr Gryc)

Dolní Město, *kostel sv. Martina*: stabilizace vnějších i vnitřních omítek s restaurátorským zajištěním;

zvonice: oprava krovu a nová šindelová krytina;

Golčův Jeníkov, *kostel sv. Františka Serafinského*: dokončení opravy krovu a nové krytiny z bobrovek;

Havlíčkův Brod, *Havlíčkovo náměstí čp. 166*: oprava fasády, výměna oken, renovace výloh;

Havlíčkovo náměstí čp. 169: oprava fasády a oplechování a nový nátěr a oprava pavlače;

Havlíčkovo náměstí čp. 19: oprava vnitřních omítek v přízemí a na schodišti;

Horní ulice čp. 183: oprava fasády, výměna oken a dveří;

Horní ulice čp. 195: oprava fasády, výměna výkladců a dveří;

Park „Budoucnost“: vyzdění kamenné podezdívky a rekonstrukce kovaného plotu u Trojice;

Chotěboř, *kostel sv. Jakuba*: oprava schodiště, obnova stříšky;

nám. T. G. M. 200: dvorní přístavba objektu;

ul. Krále Jana 464: úprava fasády a výměna oken;

Kláster u Vilémova, *kostel sv. Václava*: celková oprava ohradní zdi;

zámek: úpravy v interiéru;

Libice nad Doubravou, *zámek*: udržovací práce na zámku, oplocení parku;

Lipnice nad Sázavou, *hrad Lipnice*: obnova hlavního schodiště i s restaurováním omítek, obnova přízemí objektu vrátnice – dokončení restaurování;

hrad čp. 701: dokončení obnovy krovu a střešního pláště velkého paláce, stabilizace opěrné zdi;

Thunovský letohrádek čp. 710: obnova fasád a restaurování kamenného erbu;

Loukov, *kostel sv. Markéty*: stabilizace vnějších i vnitřních omítek, restaurátorské zajištění, oprava krovu a nová šindelová krytina, restaurování kamenných ostění oken s kružbami;

Maleč, *zámek*: pokračování v odvětrání a izolaci podlah, nové omítky v soklové části, nově vyzděna původní terasa;

Nová Ves u Chotěboře, *zámek*: nová krytina z břidlice a nové oplechování;

zámek (dětský domov): oprava střechy a stropu nad 2. NP;

kostel sv. Jana Nepomuckého: odvodnění okolí kostela;

Pohled, *klášter – kostel sv. Ondřeje*: restaurování oken i s kamenným ostěním s kružbami;

Přibyslav, *fara čp. 267*: oprava a dokončení výměny oken v patře;

špitál čp. 271: oprava fasády i s nátěrem;

Skála, *bývalá fara čp. 27*: oprava podkroví;

Zboží, *zámek*: pokračování v obnově kamenného ohrazení parku.

Okres Jihlava

(Mgr. Simona Burýšková-Pechová, Ing. Petr Gryc, Ing. Dana Komárková, Bc. Pavla Zvolánková)

Arnolec, *kaple sv. Vendelína*: výměna krytiny věžičky, repase oken;

Batelov, *Starý zámek*: zastřešení hospodářského křídla;

Brtnice, *kaple Panny Marie Pomocné*: oprava krovu, výměna střešní krytiny;

Černíč, *tvrz č. 15*: plynofikace domu;

Doupě, hrad Roštejn: provedena oprava krovů a stropů nad bytem kastelána;

Hybrálec, kaple sv. Václava: nátěr fasády, nová dlažba;

Jamně, farní kostel Nalezení sv. Kříže: dokončení omítek lodi;

Jihlava, kostel apoštola Pavla: obnova omítek, odvlhčení kostela;

kostel sv. Jakuba: výměna střešní krytiny a oprava krovu;

Brněnská 18: rekonstrukce objektu;

Čajkovského č. 2: výměna krytiny, oprava komínů, klempířských prvků, oprava krovu;

Čajkovského č. 39: úpravy hradební zdi;

Čajkovského č. 39: výměna stropů a úprava schodiště;

Dvořákova č. 6: rekonstrukce 1. NP objektu;

Havířská č. 20: úprava vnitřních prostorů objektu;

Husova č. 1 (hotel GRAND): zřízení nového vstupu, garážová stání, úpravy v kuchyni;

Husova č. 25: půdní vestavba;

Husova č. 54: oprava fasády, oprava izolací;

Husova č. 6: výměna střešní krytiny, oprava krovu a klempířských prvků;

Jana Masaryka č. 32: obnova fasády a výměna oken;

Joštova č. 4 a č. 6: celková rekonstrukce objektů;

Komenského č. 12: výměna oken a balkonových dveří;

Komenského č. 3: stavební úpravy v 1. NP;

Komenského č. 38: oprava střechy, vnitřních omítek a podlah;

Komenského č. 4: výměna oken;

Kosmákova č. 45: výměna oken ve 2. a 3. NP;

Kosmákova č. 5: obnova fasády, výměna oken;

Křížová č. 15: výměna střešní krytiny, oprava krovu, komínových těles;

Křížová č. 2 (hotel Mahler): částečná rekonstrukce sálu;

Lazebnická č. 53: obnova uliční fasády;

Masarykovo nám. č. 16: výměna střešní krytiny, oprava střechy;

Masarykovo nám. č. 35: úpravy 2. NP objektu;

Masarykovo nám. č. 17: úpravy interiéru banky;

Matky Boží č. 16: úpravy dvora, omítek průchodu, zřízení vývěsního štítu;

Mrštníkova č. 17: obnova objektu;

Mrštníkova č. 26: stavební úpravy objektu;

Znojemská č. 13: půdní vestavba;

Brněnská č. 18: rekonstrukce objektu;

Brněnská č. 24: statické zabezpečení, obnova fasády a střechy;

Brněnská č. 47: výměna střešní krytiny;

Dlouhá Stezka č. 8: výměna oken, obnova fasády, oprava komínových těles;

Dvořákova č. 1: oprava fasády, výměna oken, oprava střechy;

Fibichova č. 29: výměna oken a dveří;

Fibichova č. 7: oprava střechy;

Jiráskova č. 12: rekonstrukce fasády objektu;

Mahlerova č. 11: výměna oken;

Mahlerova č. 25: půdní vestavba

Mahlerova č. 5: výměna střešní krytiny a klempířských výrobků;

Masarykovo nám. č. 23: statické zajištění objektu, obnova světlíku a omítek;

městský hřbitov: oprava a obnova ohradní zdi;

Mlýnská č. 20: úprava objektu na ubytovnu;

Srázná č. 252/3: stavební úpravy a nadstavba objektu;

Tyršova č. 12 (Sokolovna): úpravy interiéru sokolovny, úpravy v prostorách kina;

U Slunce č. 8: výměna střešní krytiny;

Vojanova č. 16–20: celková výměna střešní krytiny;

Vojanova č. 27: výměna střešní krytiny a klempířských prvků;

Wolkerova č. 23: výměna střešní krytiny;

Kamenice, kostel sv. Jakuba Většího: obnova fasády věže, oprava a nátěr plechové krytiny střechy věže a lodi, výměna okapových svodů a žlabů na věži;

Kamenička, kaplička: celková obnova;

Knínice, sýpka při kostele sv. Kříže: byla zpracována PD na úpravy domu na ubytovnu;

Kostelní Myslová, fara: pokračování ve statickém zajištění;

Nová Říše, klášter premonstrátů: obnova fasády východního křídla;

kaple Povýšení sv. Kříže: oprava vzdušných kanálů, nová dlažba v presbytáři, oprava dlažby v lodi, repase oken;

Panská Lhota, zřícenina hradu Rokštejn: další etapa stavebních prací, zajištění statiky objektu, oprava a konzervování historických konstrukcí včetně povrchových úprav torzální architektury (zpevnění původních omítek ve vnitřní straně paláce, statické zajištění zdiva, zpevnění koruny zdiva, zajištění dlouhodobé ochrany původních hodnotných architektonických komponentů pomocí lokálního zastřešení ve dvorní části paláce atd.);

filiální kostel sv. Ant. Paduánského: obnova fasády lodi;

Polná, areál hradu a zámku Polná: sanace vlhkosti zdiva, stavební úpravy v interiéru hradu k expozičním účelům, odbahnění přilehlého rybníka Peklo, nedílné součásti původního fortifikačního systému hradu Polná;

kostel sv. Barbory: restaurátorské práce na mobiliáři kostela, zabezpečení vstupních otvorů kostela;

kostel sv. Kateřiny: sanace vlhkosti zdiva objektu (exteriér, interiéru);

kostel Nanebevzetí Panny Marie: celková rekonstrukce interiéru kostela, dokončování restaurátorských prací na freskách a štukových výzdobách, restaurátorské práce na mobiliáři kostela;

Husovo nám.: drobné stavební úpravy a doplnění mobiliáře na náměstí, centrální části historického jádra města;

Husovo nám. čp. 18: oprava a nátěr fasády;

Husovo nám. čp. 21: zajištění stavebně-statických prací na objektu, obnova konstrukcí v havarijním stavu;

Husovo nám. čp. 27: oprava výplní dveřních a okenních otvorů, oprava a nátěr fasády, oprava střechy;

Husovo nám. čp. 38: oprava vnějšího omítkového pláště včetně výplní okenních otvorů;

Husovo nám. čp. 48: rekonstrukce a adaptace podkrovních prostor k nebytovým účelům;

Husovo nám. čp. 50: oprava a nátěr vnějšího omítkového pláště, oprava výplní dveřních a okenních otvorů;

Karlovo nám. čp. 538: sanace vlhkosti zdiva objektu včetně opravy vnějšího a vnitřního omítkového pláště;

Karlovo nám. čp. 541 (rabínský dům): další etapa rekonstrukce a adaptace objektu k muzejním účelům, restaurátorské práce na dekorativní výmalbě v interiéru;

Komenského nám. čp. 118: oprava a nátěr fasády, výměna výplní okenních otvorů, repase historické výplně vstupního otvoru;

ul. Komenského čp. 130 (měšťanský pivovar): další etapa rekonstrukce a adaptace objektu k obytným a komerčním účelům (nádvoří a hospodářská část);

Sezimovo nám. Dolní brána: celková obnova původní gotické brány města;

Sezimovo nám. čp. 4: výměna výplní okenních otvorů;

Sezimovo nám čp. 7 (špitál při kostele sv. Anny): oprava střechy, restaurátorské práce na původní bráně v průjezdu;
 Sezimovo nám čp. 10: oprava střechy;
 Sezimovo nám čp. 60: výměna výplně vstupního otvoru;
 Sezimovo nám čp. 69: výměna výplně vstupního otvoru;
Petrovice, filiální kostel sv. Petra a Pavla: nová eternitová krytina na lodi;
Rančířov, márnice: celková obnova;
Stonařov, fara: výměna oken;
Střítež u Jihlavy, kostel sv. Floriána: oprava krovu, nátěr krytiny;
Telč, zámek: provedení venkovní dešťové a drenážní kanalizace jižního a východního křídla arkádové chodby tzv. Květné zahrady;
 kaple sv. Karla Boromejského: nátěr šindelové střechy;
 farní kostel sv. Jakuba: osazení kamenných parapetů u čtyř oken lodi kostela;
 fara, náměstí Zachariáše z Hradce č. 4: oprava krovu a střechy;
 dům, Slavatovská ulici č. 137: oprava dvorní a čelní fasády, oken;
 bývalý holubník ve Slavatovské ulici č. 86: oprava vnitřních i vnějších omítek (práce byly provedeny v rozporu s rozhodnutím MěÚ v Telči);
 dům, náměstí Zachariáše z Hradce č. 30: výměna oken v čelní fasádě;
 dům, náměstí Zachariáše z Hradce č. 31: oprava fasády, hydrofobizace a částečná oprava trámového stropu;
 dům, náměstí Zachariáše z Hradce č. 55: oprava poškozené fasády;
 dům, náměstí Zachariáše z Hradce č. 61: oprava a konzervace fasády;
 dům, náměstí Zachariáše z Hradce č. 70: výměna oken do dvora, oprava a nátěr fasády;
 dům, náměstí Zachariáše z Hradce č. 71: oprava střešního pláště ve dvorní části objektu;
 dům, Palackého č. 28: připravuje se zpevnění hradební zdi;
 dům, Palackého č. 112: zpracována PD k celkové rekonstrukci objektu;
 bývalý parní mlýn na Radovské ulici č. 91–93: pokračování v opravě krovové a střešní konstrukce;
 bývalý špitál na Starém Městě ve Špitální ulici č. 44, 45, 46: pokračování ve výměně střešní krytiny včetně klempířských prvků; oprava štítu směrem ke hřbitovu;
Třešť, farní kostel sv. Martina: obnova fasády lodě a presbytáře, nátěr okapových svodů a žlabů;
Větrný Jeníkov, zámek: obnova průčelní fasády, oprava střech;
Výskytná, farní kostel sv. Vavřince: archeologický průzkum v lodi kostela, přeložení a částečné doplnění dlažby v lodi, nová dlažba v presbytáři;
Vysoké Studnice, hřbitov s kaplemi: oprava fasád kapliček;
Ždírec, farní kostel sv. Václava: odvlhčení.

Okres Pelhřimov

(Michaela Šetková, DiS.)

Božejov, kostel sv. Jiří: nátěr šindelové krytiny;
Častrov, kostel sv. Mikuláše: oprava vnějších a vnitřních omítek, výmalba;
Černovice, kostel Povýšení sv. Kříže: oprava havárie;
Nová Cerekev, kostel sv. Tomáše Becketa: oprava věže kostela, včetně revize krovu a opravy krytiny, omítek a nátěru;
 synagoga: odvodnění kolem kostela, oprava (výměna) výplní otvorů-oken;
Humpolec, kostel sv. Mikuláše: oprava opěrných pilířů, oprava omítek, odstranění soklu;

toleranční kostel: nátěr šindelové krytiny;
 dům čp. 253: výměna podlah v průjezdu a oprava sklepních prostor – podlahy, omítky, elektroinstalace;
 dům čp. 250: oprava sklepních prostor – podlahy, omítky, elektroinstalace a instalace výtahu;
Ježov, zvonice v areálu kostela sv. Lucie: výměna střešní krytiny;
Kaliště, kostel sv. Jana Křtitele: odvodnění okolí kostela;
Koberovice, Bělský dvůr: konzervace a statické zajištění objektů;
Křemešník, kostel Nejsvětější Trojice: odvodnění kolem kostela, oprava schodiště;
Lukavec, zámek: PD rekonstrukce, oprava podlah;
Mnich, kostel sv. Jana Křtitele, oprava vnějších omítek;
 fara: zahájena rekonstrukce vnitřních prostor;
Pelhřimov, kostel sv. Víta: oprava omítek včetně nátěru, revize střechy;
 divadlo: oprava suterénních prostor;
 Masarykovo náměstí čp. 18: oprava a nátěr fasády, rekonstrukce výloh;
 Karlovo náměstí čp. 163: provedení nového krovu s položením nové krytiny;
 Kaplanka, Děkanská ulice čp. 8: výměna střešní krytiny;
 Strahovská ulice, dům čp. 331: oprava fasády, výměna oken;
 Palackého ulice čp. 64: výměna krovu, včetně krytiny;
Pacov, Ferdinanda Čermáka 680: výměna střešní krytiny a oprava komínů;
 Malovcova 310: obnova objektu a udržovací práce;
 Myslíkova 230: oprava fasády a vjezdového oblouku;
Počátky, kostel sv. Kateřiny: oprava omítek;
Počátky, Palackého náměstí, dům čp. 9: výměna střešní krytiny;
Proseč u Humpolce, torz: konzervace zdiva;
Rynárec, kostel sv. Vavřince: oprava vnějších omítek na lodi kostela;
Řečice u Humpolce, kostel sv. Jiří: konzervace omítek vnitřních i vnějších, oprava hřbitovní zdi;
Veselá, kostel sv. Jakuba: oprava vnějších omítek;
Zachotín, kostel Narození Panny Marie: výmalba kostela;
Žirovnice, špýchar: oprava tesařských prvků, oprava vnějších omítek;
Želiv, areál kláštera: oprava elektroinstalace, topení a vody, včetně kotelny v objektu prelatury, statické zajištění konstrukce krovu a kleneb na objektu stájí, nové dveře v konventu.

Okres Třebíč

(Mgr. Lenka Matoušková, Ing. Petr Gryc, Mgr. Marta Procházková, Bc. Pavla Zvolánková)

Babice, kostel Nejsvětější Trojice: oprava střechy;
Březník, kostel Nanebevzetí P. Marie: odvlhčení zdiva;
 Budišov, kostel sv. Gotharda: obnova vnějšího pláště, repase oken;
 Budkov, hrobka: celková obnova hrobky v areálu kostela;
 Časlavice, dům čp. 74: stavební úpravy v interiéru;
 Dalešice, kostel: celková rekonstrukce (obnova střešního pláště, fasády), vnitřní výmalba;
 fara: obnova střešního pláště;
Dobrá Voda u Jemnice, Dolní (vodní) kaple: celková oprava objektu a úprava okolí;
Dukovany, zámek: celková rekonstrukce;
Hartvíkovice, kostel sv. Jiljí: výmalba kostela po rekonstrukci elektroinstalace, obnova lustrů;
Hrotovice, zámek: sanační opatření ve dvorní části a dvou průjezdech;

Jaroměřice nad Rokytnou, *kostel sv. Markéty*: oprava střechy a stropu nad severní oratoří;
Helfertovo náměstí čp. 130: obnova střešního pláště;
Helfertovo náměstí čp. 133: obnova střešního pláště;
Jemnice, *kostel sv. Víta*: archeologické práce v exteriéru, provedení odvodnění kostela, vyčištění půdních prostor, zpevnění vnějšího pláště;
Husova 42: půdní vestavba;
nám. Svobody 68: stavební úpravy objektu;
nám. Svobody 74: výměna oken na objektu;
zámecký park: sanace hradební zdi;
Jinošov, *kostel sv. Petra a Pavla*: napuštění dřevěného šindele;
zámek: pokračují opravy interiérů, nutné rekonstrukce sítí;
Kdousov, *kostel sv. Linhart*: obnova střechy a omítek;
poklona v obci: celková obnova;
Kramolín, *rozhledna Babylon*: dokončení odborné opravy dřevěného dubového vřetenovitého schodiště, výmalba vápenným nátěrem;
Lovčovice, *kaple na návsi*: celková obnova kaple;
Moravské Budějovice, *1. máje 880*: stavební úpravy objektu, přístavba objektu;
Kosmákova 77: oprava krovu, zastřešení, půdní vestavba;
kostel sv. Jiljí: výměna plechové krytiny na věži za měď;
nám. ČSA 51: zřízení provozovny;
nám. ČSA 58: celková rekonstrukce sklepních prostorů domu;
nám. Míru 2: rekonstrukce 1. NP objektu;
nám. Míru 22: obnova fasády, výměna klempířských prvků;
nám. Míru 28: výměna oken;
nám. Míru 6: oprava střechy a obnova fasády;
Pivovarská 402: oprava domu;
Pivovarská 67: rekonstrukce objektu;
ul. 1. máje 14: oprava střechy a venkovních omítek;
Zerotínova 464: stavební úpravy objektu,
Náměšť nad Oslavou, *fara*: pokračuje odborná oprava historického krovu a pokrytí střechy pálenou bobrovkou;
radnice: výměna oken za dřevěné kastlové kopie, zachování a repase 1 ks;
Nové Syrovice, *zámek*: úpravy vnitřních rozvodů ZTI a ÚT;
poklona v obci: celková obnova;
Okříšky, *zámek*: pokračuje rekonstrukce střešního pláště;
Police, *zámek*: je zpracována PD na obnovu západního křídla;
Pozdátín, *kaple Panny Marie*: obnova střešního pláště, obnova vnějšího pláště;
Pyšel, *kostel sv. Barbory*: obnova střešního pláště;
Šebkovice, *kostel sv. Maří Magdalény*: obnova ohradní zdi;
Třebíč, *kostel Proměnění Páně*: výmalba interiéru;
Přední synagoga (modlitebna Československé církve husitské): rekonstrukce vytápění;
fara na Martinském náměstí: obnova fasády;
Hasskova čp. 92: obnova uliční fasády včetně výměny výplní prolomených otvorů;
Jejkov čp. 32: stavební práce v interiéru;
Karlovo náměstí čp. 34: obnova střešního pláště;
Karlovo náměstí čp. 62: obnova uliční fasády;
Katolické gymnázium: pokračuje obnova střešního pláště;
Vícenice, *kostel sv. Marka*: pokrytí střechy věže opět pozinkovaným plechem, napuštění povalového stropu nad lodí.

Okres Žďár nad Sázavou

(Mgr. Simona Burýšková-Pechová, Mgr. Marta Procházková, Ing. Petr Gryc)

Bobrová, *fara*: oprava střechy, oprava a nátěr vnějšího omítkového pláště;
Bystřice nad Pernštejnem, *muzeum č. 1*: obnova secesní šablonové výmalby v předsíni, zřízení IC města;
hřbitovní kostel Nejsvětější Trojice: oprava krovu, výměna krytiny, nátěr fasády, nátěr historických oken a dveří;
Dalečín, *kostel sv. Jakuba*: odvlhčení kostela, kamenný okapový chodník;
Herálec, *kostnice hřbitova při kostele sv. Kateřiny*: obnova vnějšího omítkového pláště, oprava střechy;
Jimramov, *zámek čp. 65*: sanace vlhkosti objektu, oprava a nátěr fasády ve dvorní části zámku, odstranění degradujících novodobých rozvodů v průjezdu včetně celkové obnovy omítkového pláště v této části;
fara: repase historických výplní okenních otvorů;
nám. Jana Karafiáta, dům čp. 10: oprava a nátěr fasády;
nám. Jana Karafiáta, dům čp. 190: oprava a nátěr fasády;
Koroužné-Švařec, *dřevěná krytá lávka*: dokončení celkové opravy lávky, osazení nových tesaných nosných trámů 22 m dlouhých na místě zcela dožilých, výměna šindelové krytiny a bednění, spolupráce s dřevařskou fakultou MZLU Brno;
Milovy, *dům čp. 1 (vrchnostenský dvůr)*: další etapa stavebních prací celkové rekonstrukce a adaptace objektu k obytným a komerčním účelům;
Mírošov, *zvonička sv. Petra a Pavla*: oprava střešní konstrukce, oprava a nátěr vnějšího omítkového pláště, úpravy přilehlého terénu;
Mostišť, *kostel sv. Marka*: nátěr plechové střechy lodi;
Nové Město na Moravě, *Vratislavovo nám. (Horácké muzeum)*: oprava a nátěr výplní okenních otvorů;
Vratislavovo nám. čp. 2 (Horácká galerie, bývalé purkrabství zámku): celková rekonstrukce a adaptace objektu ke galerijním účelům;
Vratislavovo nám. čp. 4: celková rekonstrukce a adaptace prostor v přízemí objektu s využitím ke komerčním účelům, obnova čelní fasády;
Vratislavovo nám. čp. 5: oprava střechy;
Vratislavovo nám. čp. 7: oprava střechy;
Vratislavovo nám. čp. 8: oprava střechy;
Vratislavovo nám. čp. 10: obnova výplní dveřních a okenních otvorů;
Vratislavovo nám. čp. 11: oprava průjezdového traktu (dlažby, omítkového pláště, výplní)
Vratislavovo nám. čp. 30: oprava a nátěr vnějšího omítkového pláště;
Vratislavovo nám. čp. 100: oprava a nátěr vnějšího omítkového pláště;
Nečasova čp. 30: oprava a nátěr vnějšího omítkového pláště;
Osová, *zámek*: stále se nedaří zahájit obnovu havarijního zámku, vedeno přestupkové řízení s majiteli;
Radešín, *zámek čp. 1*: zajištění stavebně historického průzkumu areálu zámku včetně hospodářských budov, oprava střechy hlavní budovy zámku, stavební práce v interiéru, terénní úpravy ve dvorní části včetně redukce degradujících náletových dřevin;
Rovečné, *evangelický kostel*: oprava fasády lodi;
Rožná nad Pernštejnem, *kostel sv. Havla*: výměna pálené bobrovky na věži za novou;
Sázava, *evangelická fara čp. 73*: oprava fasády a výplní okenních otvorů;
evangelický kostel: sanace vlhkosti zdiva, oprava a nátěr omítkového pláště;
márnice při evangelickém kostele: oprava fasády;

Stránecká Zhoř, zámek: obnova zámku, úpravy interiéru, realizace vstupního objektu;

Štěpánov nad Svratkou, fara: oprava fasády, vápenný nátěr;

Svařenov, kaplička: výměna krytiny za dřevěný štípaný šindel, oprava krovu;

Velká Bíteš, opevnění u kostela sv. Jana Křtitele: oprava historického zdiva hradeb, doplnění malty, 1. etapa;

Hrčírská čp. 117: dokončení opravy střechy, výměna krytiny za pálenou tašku;

Velká Losenice, kostel sv. Jakuba: sanace vlhkosti zdiva, oprava a nátěr vnějšího a vnitřního omítkového pláště, oprava ohradní zdi;

Velké Meziříčí, zámek: oprava východní fasády s maltovými rámci a iluzivním nárožím včetně restaurování kamených renesančních ostění oken a krakorců, SHP fasády, restaurování vstupního portálu;

kostel sv. Mikuláše: vyličení interiéru věže, oprava dřevěného schodiště;

nová synagoga: pokračování nezbytné opravy střechy, opětovné pokrytí pozinkovaným plechem;

dům čp. 84 na Náměstí: oprava secesní fasády s nátěrem dle starší nalezené barevnosti a se zlacením;

dům čp. 25 na Náměstí: oprava dřevěných podlah, výměna oken za nová dřevěná;

dům čp. 93 na ulici Kostelní: došlo k nepovolené demolici objektu v MPZ;

Vídeň, kaple sv. Anny: oprava omítek;

Žďár nad Sázavou, areál bývalého cisterciáckého kláštera ve Žďáru nad Sázavou: oprava střechy farní budovy včetně drobných stavebních úprav a oprav v interiéru;

areál zámku Žďár nad Sázavou včetně hospodářských budov: oprava střechy bývalého mlýna, další etapa stavebních prací na celkové rekonstrukci objektu bývalé mlékárny (čp. 11), lokální oprava střechy zámku;

dvoř Lyra (hospodářské zázemí bývalého cisterciáckého kláštera ve Žďáru nad Sázavou): další etapa oprav hospodářských objektů areálu;

farní kostel Nanebevzetí Panny Marie: další etapa stavebních a restaurátorských prací v interiéru kostela včetně jeho mobiliáře, obnova vstupního otvoru včetně dveřní výplně původního gotického portálu na jižní straně, úprava přilehlého terénu v rozsahu původní rajske zahrady, oprava střechy jižní kaple;

nám. Republiky, stará radnice: lokální obnova vnějšího omítkového pláště;

Zelená hora, poutní kostel sv. Jana Nepomuckého: další etapa restaurátorských prací v interiéru kostela (restaurování původní freskové a štukové výzdoby), terénní úpravy v areálu poutního kostela, redukce degradující vzrostlé zeleně.

Oddělení vybraných druhů nemovitých památek

Lidové stavitelství

(Ing. Marek Fajman, Mgr. Alena Dunajová, Mgr. Jitka Matušková, Ph.D.)

Jihomoravský kraj

Okres Blansko

Sebranice, venkovská usedlost čp. 36: oprava hliněných omítek roubeného žudru;

Senetářov, venkovská usedlost čp. 32: dokončení obnovy dvorního křídla (střešní krytina, hliněné omítky).

Okres Brno-město

Brněnské Ivanovice, vesnická památkové zóna: příprava obnovy Ivanovického náměstí.

Okres Brno-venkov

Černvín, venkovská usedlost čp. 2: statické zajištění stodoly, oprava střechy;

Šerkovice, sušárna ovoce čp. 47: celková obnova.

Okres Břeclav

Pavlov, z Programu péče o vesnické památkové rezervace a zóny a krajinné památkové zóny opravována střecha domu čp. 52 Na návsi – příspěvek přidělen až v pokročilém podzimu, práce zahájeny koncem prosince;

Lanžhot, čp. 155: dokončena rekonstrukce dvorního křídla, zpřístupněno veřejnosti jako galerie;

Němčičky, Hulatův sklep: zpracován návrh statického zabezpečení a zahájeny práce na zpevnění základů a odvlhčení zdiva.

Okres Hodonín

Hrubá Vrbka, komora na p. č. 57: oprava zdiva z lomového kamene ve štítech a výměna zcela poškozené střechy;

Javorník - Kopánky, venkovská usedlost čp. 128: dokončení celkové opravy, při níž nastala změna funkce z tradiční usedlosti na usedlost pro rekreační bydlení, obytná část zachována a opravena tradičními materiály a technologiemi, u hospodářského křídla nastala změna dispozice a vestaveno podkroví, rovněž použity tradiční přírodní materiály;

Tasov, venkovská usedlost čp. 52: 2. etapa celkové opravy (dokončení statického zajištění, stropy, vnitřní vápenné omítky);

Petrov-Plže, běžná údržba průčelí lisoven.

Okres Vyškov

Kučerov, venkovská usedlost čp. 12: oprava střechy dvorního křídla a střechy nad kůlnou v zahradě;

Lysovice, venkovská usedlost čp. 33: obnova hliněných omítek s tradiční plastickou výzdobou na vnější fasádě;

Lysovice, venkovská usedlost čp. 76: zahájení opravy dlouhodobě neobydlené kulturní památky (střecha, podlahy);

Rostěnice, fara čp. 50: zahájení celkové opravy pro účely bydlení (střecha, podlahy, okna, omítky);

Zvonovice, venkovská usedlost čp. 44: oprava oken.

Okres Znojmo

Šatov, venkovská usedlost čp. 7: pokračování celkové obnovy objektu;

Šatov, venkovská usedlost čp. 38: pokračování celkové obnovy objektu;

Šatov, venkovská usedlost čp. 170: oprava střech objektu;

Vratěnín, fara čp. 55: statické zajištění objektu.

Kraj Vysočina

Okres Havlíčkův Brod

Hudeč, venkovská usedlost čp. 7: první etapa obnovy objektu;

Hurtova Lhota, venkovský dům čp. 39: obnova štukové výzdoby průčelí;

Pohled, venkovská usedlost čp. 16 a 40: sanace sklepů, oprava střechy kolny;

Vysoká, venkovský dům čp. 16: dokončení opravy střechy a statického zajištění, výměna oken.

Okres Jihlava

Myslůvka, venkovský dům čp. 7: oprava krovu, položení šindelové střešní krytiny;

Třeštice, venkovský dům čp. 14: oprava krovu, položení šindelové střešní krytiny.

Okres Pelhřimov

Těchobuz, sýpka u zámku čp. 87: celková obnova objektu;

Těchobuz, čp. 60 bývalá škola: obnova patra, adaptace na ubytovnu.

Okres Třebíč

Dešov, venkovská usedlost čp. 3: obnova fasády;

Radotice, venkovská usedlost čp. 19: obnova fasády, oprava prkenných podlah.

Okres Žďár nad Sázavou

České Křižánky, venkovský dům čp. 5: další etapa celkové obnovy objektu;

Krátká, venkovská usedlost čp. 19: obnova střechy severního křídla;

Moravská Cikánka (Svratka), venkovský dům čp. 7: oprava roubení objektu;

Moravské Křižánky, venkovská usedlost čp. 1: obnova střechy, položení šindelové krytiny;

venkovská usedlost čp. 5: rekonstrukce střechy chlévů po havárii;

Ubušínek, venkovská usedlost čp. 4: statické zajištění objektu;

Velká Losenice, venkovská usedlost čp. 30: obnova průčelí se štukovou výzdobou.

Technické památky

(Mgr. Bc. Tomáš Vícha)

V roce 2006 spočívalo hlavní těžiště práce specialisty pro technické památky v průběžném zajišťování agendy podle § 14 a 32 zákona č. 20/1987 Sb. Byl prováděn průzkum a dokumentace technických památek. Byly podávány návrhy na prohlášení věcí za kulturní památky. Probíhala také propagace, popularizace a zprostředkování problematiky technických památek veřejnosti (referáty, publikační činnost). Dále byla rozvíjena spolupráce s institucemi zabývajícími se problematikou technických památek a industriálního dědictví, především s Technickým muzeem v Brně, Výzkumným centrem průmyslového dědictví při ČVUT v Praze, Ústavem archeologie a muzeologie a katedrou UNESCO pro muzeologii a světové dědictví Masarykovy univerzity v Brně a firmou Flirex. Prostřednictvím specializovaných školení, seminářů a konferencí byla dále prohlubována odbornost. Probíhala práce pro Sekci větrných mlýnů při Kruhu přátel TMB. V závěru roku pak probíhalo zaškolení pro převzetí agendy ve správních obvodech obcí s rozšířenou působností v kraji Vysočina – Polná, Žďár nad Sázavou, Nové město. Samostatná agenda technických památek byla na ÚOP v Brně ke dni 15. 12. 2006 zrušena.

Jihomoravský kraj

Okres Blansko

Adamov-Josefov, Švýčárna: započala obnova střechy na budově hostince, byl konzultován záměr obnovy areálu;

Adamov-Josefov, Kameňák: obnova dveří;

Adamov-Josefov, Stará huť: započala obnova vysoké pece;

Blansko, Klamova huť: částečná obnova střechy a klempířských prvků nad hlavní budovou;

Ostrov u Macochy, větrný mlýn: celková obnova střechy;

Rudice, větrný mlýn: dokončení obnovy vnějšího pláště, obnova interiéru, osazení nových lopat.

Okres Brno-město

Brno-Líšeň, bývalá předměstská železniční trať Černovice – Líšeň: obnova přejezdu na ul. Holzova.

Okres Brno-venkov

Černvín, dřevěný krytý most přes řeku Svatku: započala celková obnova mostu, byl proveden dendrochronologický průzkum, průzkum napadení dřevěné konstrukce, návrh statického zajištění;

Střelice, železniční most na trati Brno – Oslavany: dokončení celkové obnovy mostu;

Zbýšov, bývalá těžní budova dolu Simson: obnova fasády včetně výplní otvorů.

Okres Břeclav

Valtice, zámek: restaurování kabiny historického výtahu.

Okres Hodonín

Kuželov, větrný mlýn: obnova oplocení areálu větrného mlýna, oprava střešní krytiny hospodářské budovy;

Žeravice, kostel Stětí sv. Jana Křtitele: odlití nového zvonu, instalace pohonu zvonu a výměna věžních hodin a konzervace historického VHS.

Okres Vyškov

Chvalkovice, větrný mlýn: dokončení obnovy interiéru a obvodového pláště mlýna, včetně technologického vybavení;

Vyškov, kaple Panny Marie: instalace nového pohonu bití ke zvonům.

Okres Znojmo

Znojmo, Červený most: celková obnova mostu na trati Brno – Znojmo – Retz.

Kraj Vysočina

Okres Havlíčkův Brod

Světlá nad Sázavou, zámek: rekonstrukce mostku v zámeckém parku;

Tasice, sklářská huť Jakub: obnova střechy nad hlavním objektem, byl proveden stavebně-historický průzkum sklárny.

Okres Jihlava

Rančířov, bývalý vodní mlýn: celková rekonstrukce střechy;

Větrný Jeníkov, bývalý vodní mlýn: obnova hospodářského objektu v areálu mlýna.

Okres Žďár nad Sázavou

Hamry nad Sázavou, Brdčíkův mlýn: statické zajištění hospodářského objektu v areálu;

Švařec, dřevěná krytá lávka přes řeku Svatku: celková obnova;

Velké Meziříčí, mostek-akvadukt v údolí Rakůvky: očištění, statické zajištění a vyspravení konstrukce, mostek je prezentován jako torzální architektura.

Referát historických zahrad a parků a péče o kulturní krajinu

(Ing. Dagmar Fetterová, Ing. Gabriela Kratochvílová)

Hlavní činností referátu je vypracovávání odborných vyjádření k úpravám nemovitých kulturních památek – historických zahrad a parků, a k realizaci návrhů regenerace zeleně v MPZ, MPR a KPZ. Péče o památky zahradního umění a o kulturní krajinu je cílena na území Jihomoravského kraje a území kraje Vysočina. Nedílnou součástí aktivit tohoto oddělení je pořádání odborných seminářů a konferencí na vybrané téma nejen pro kolegy památkáře se zaměřením na péči o zahrady a parky.

Jihomoravský kraj

Okres Blansko

Boskovice, židovský hřbitov: zahájení celkové regenerace porostů na židovském hřbitově.

Okres Brno-město

Brno, dominikánský klášter – konvent: byla připravena prováděcí projektová dokumentace k sadovým úpravám bývalé zahrady dominikánského kláštera u nové radnice;

Brno, park na Slovanském náměstí: pokračování rozsáhlé celkové obnovy parku.

Okres Brno-venkov

Ivančice, židovský hřbitov: pokračování v obnově zeleně;

Jiříkovice, Území bojiště bitvy u Slavkova: stavba cyklostezky Loučky – Rohlenka;

Pernštejn, hradní park: kácení havarijních stromů a odstranění stromů spadlých po vichřici;

Židlochovice, u cukrovaru: zpracován projekt nového parku u novostaveb za hranicí zámeckého parku.

Okres Břeclav

Břeclav, LVA: obnova mostu Včelínek;

k. ú. Charvatská Nová Ves, jezdecký areál u Tří Grácií: provedena výstavba seníku a výsadba dubů;

Lednice, zámecký park: provedeno odstranění dřevin spadlých po záplavách a kácení dřevin dle povolení;

Lednice, zámecký park: povoleno pasení ovcí na ostrovech v Zámeckém rybníku;

Lednice, zámecký park: udělena výjimka pro lov bobrů;

Lednice, zámecký park: získány finance za škody způsobené bobry;

Lednice, zámecký park: provedena 1. etapa výsadeb dřevin jako náhrada škod za bobry;

k. ú. Lednice, Hraniční zámeček: vypracován projekt na výstavbu vinného sklepa;

k. ú. Sedlec, Tichý ostrov: vypracován projekt na obnovu porostů u zámečku;

Pohansko, LVA: provedena obnova jezu;

Valtice, zámecký park: provedeno kácení dřevin dle povolení;

Valtice, zámecký park – zásobní zahrada: provedena 1. etapa „Bylinkové zahrádky Tíře Chmelař“ z programu Greenways prostřednictvím Nadace Partnerství;

Valtice, park u Belvedere: provedeny probírky náletových dřevin;

k. ú. Valtice, LVA: plán přípravy a otvírky dobývacího ložiska štěrkopísku.

Okres Hodonín

Strážnice, zámecký park: probíhala údržba nově vysázených dřevin v rámci obnovy parku.

Okres Vyškov

Bučovice, zámecká zahrada: projednání projektu na rehabilitaci Radou specialistů;

Habrovany, zámecký park: projednána 2. etapa obnovy parku a vedení kanalizace;

Slavkov, zámecký park: provedeno ošetření dřevin firmou Eden, s. r. o.;

Vyškov, zámecký park: provedena kompletní rekonstrukce.

Okres Znojmo

Bítov, hradní park zv. Burggartna: provedeno odborné ošetření přestárých dřevin;

Jevišovice, zámecký park: příprava obnovy zámeckého skleníku, návrh pro další využití skleníku a ostatních ploch zámeckého zahradnictví;

Moravský Krumlov, zámecký park: dokončení akce celkové obnovy zámeckého parku podle projektové dokumentace, instalace parkového mobiliáře;

Tavíkovice, zámecký park: celková regenerace zámeckého parku podle projektové dokumentace, instalace závlahového systému v zámeckém parku;

Vranov nad Dyjí, plocha před zámeckou kaplí: úprava tvarovaných habrů po vichřici.

Kraj Vysočina

Havlíčkův Brod

Golčův Jeníkov, zámecký park: ukončení 1. etapy celkové regenerace zámeckého parku podle projektové dokumentace;

Havlíčkův Brod, Cihlářský potok: revitalizace úseku Cihlářského potoka náležícího do Městské památkové zóny Havlíčkův Brod;

Havlíčkův Brod, Kolumbárium: realizace sadových úprav před budovou Kolumbária;

Lipnice nad Sázavou, městská památková zóna: pokračování celkové obnovy náměstí včetně úprav zeleně – 2. etapa;

Přibyslav, kostel sv. Jana Křtitele: regenerace zeleně v okolí kostela podle projektové dokumentace;

Úhrov, zámecký park: zahájení 1. etapy celkové rehabilitace parku podle zpracované inventarizace dřevin;

Vilémov, zámecký park: regenerace významných porostů tvořící obvodový plášť zámeckého parku;

Zboží, zámecký park: pokračování regenerace porostů zámeckého parku.

Okres Jihlava

Jamné, zámecký park: příprava celkové regenerace zámeckého parku na podkladech projektové dokumentace.

Okres Pelhřimov

Lukavec, zámecký park: pokračování dílčí regenerace porostů zámeckého parku.

Okres Třebíč

Jemnice, městská památková zóna: ukončení realizace pěšebních opatření zeleně v Městské památkové zóně Jemnice;

Třebíč, městská památková zóna – Máchovy sady: dokončení celkové obnovy městského parku 2. etapou.

Péče o historická města

Tradičně v lednu 2007 se vyhodnocovalo první kolo soutěže o Cenu za nejlepší přípravu a realizaci Programu regenerace městských památkových rezervací a městských památkových zón za rok 2006 v Jihomoravském kraji a Kraji Vysočina. V termínu podala přihlášku do soutěže tato města: MPZ Slavkov a MPR Znojmo v Jihomoravském kraji, MPR Jihlava, Pelhřimov, MPZ Moravské Budějovice, Třešť a Polná v Kraji Vysočina.

Vítězi regionálního kola v Kraji Vysočina se stala Polná před Třeští a Jihlavou, které skončily shodně na místě druhém, v Jihomoravském kraji zvítězil Slavkov, do celostátního kola tedy postoupila Polná a Slavkov.

Práce na postupném zpracování plánů ochrany památek byly ministerstvem kultury z nejasných důvodů v roce 2006 pozastaveny, rozpracován zůstal archivní a terénní průzkum dvou bloků MPR Znojmo a dodavatelsky dokumentace pravobřežní části MPZ Třebíč.

Byla zpracována analýza k připravované metodice NPÚ: „Diferenciace předmětu památkové ochrany v památkových územích“ a předána ústřednímu pracovišti, další práce nebyly vyžádány.

Metodická péče o historická města probíhala v rámci odborných vyjádření k běžným druhům stavební činnosti, nejzávažnější negativní změnou byla celoplošná demolice předpolí MPR Jihlava – údolí Koželužského potoka v rámci přípravy stavby výrazně narušující městskou strukturu i panorama a zásahy do veřejných prostranství židovského města MPZ Lomnice; v obou případech se kauzy ocitly na památkové inspekci MKČR.

Odbor specialistů

Oddělení archeologie

Záchranné archeologické výzkumy na objektech ve správě NPÚ ÚOP v Brně

Jihomoravský kraj

SZ Vranov nad Dyjí – záchranný archeologický výzkum při budování kanalizace a vodovodu – v průběhu zemních prací byly dokumentovány relikt středověkého zdiva – PhDr. Stránská Radmila, PhDr. Petr Vitula

SZ Bučovice – archeologická sondáž na nádvoří zámku – nepotvrdil se předpoklad existence cihelné renesanční dlažby – PhDr. Radmila Stránská, PhDr. Petr Vitula

SZ Bučovice – archeologická sondáž v prostoru bočního schodiště zámku – potvrzena dispozice schodiště ve stávající dnešní podobě – PhDr. Radmila Stránská, PhDr. Petr Vitula

SZ Valtice – záchranný archeologický výzkum při statickém zajištění opěrné zdi – nebyly porušeny žádné archeologické situace – PhDr. Radmila Stránská, PhDr. Petr Vitula

SZ Valtice – záchranný archeologický výzkum při budování dešťové kanalizace – v průběhu zemních prací byla dokumentována odkrytá část renesančního bastionu – PhDr. Radmila Stránská, PhDr. Petr Vitula, Kateřina Stránská

SZ Kunštát – záchranný archeologický výzkum při statickém zajištění zdi paláce – v průběhu prací byly dokumentovány relikt středověkého zdiva – PhDr. Radmila Stránská, PhDr. Petr Vitula

Kraj Vysočina

SH Lipnice nad Sázavou – záchranný archeologický výzkum při rekonstrukci palácového schodiště – dokumentován odkrytý relikt chlebové pece – PhDr. Radmila Stránská, PhDr. Petr Vitula

SZ Telč – záchranný archeologický výzkum při budování dešťové kanalizace v arkádové zahradě – nebyly porušeny žádné archeologické situace – PhDr. Radmila Stránská, PhDr. Petr Vitula

Spisová agenda

V zájmu naplňování zásad vyplývajících z Úmluvy o ochraně archeologického dědictví (tzv. Maltská konvence) byly na jednáních Jihomoravské archeologické komise a Archeologické komise kraje Vysočina předány zástupcům organizací oprávněných k provádění archeologických výzkumů informace o 1 446 stavebních akcích zapsaných do interní databáze oddělení archeologie. V centrální databázi spisové agendy NPÚ ÚOP v Brně připadá na oddělení archeologie 734 záznamů, z toho 350 je odborných vyjádření a konzultací podle § 14 a 22 zák. č. 20/1987 Sb., ve znění pozdějších předpisů – PhDr. Radmila Stránská, PhDr. Petr Vitula, Kateřina Stránská.

Program podpory záchranných archeologických výzkumů Koordinace Programu podpory záchranných archeologických výzkum (evidence, kompletace žádostí, alokace finančních prostředků, předávání informací regionálním komisím, účast na odborných komisích na finančně dotovaných ZAV).

Evidence památek

(PhDr. L. Kundera)

V roce 2006 se v rámci reidentifikace začala provádět „revize“ plošných památkově chráněných území.

Zpracován návrh na vyhlášení ochranného pásma Areálu hradu Veveří a kaple Matky Boží na Veveří s podrobnou textovou, mapovou a obrazovou dokumentací (110 str.).

Na základě požadavku Městského úřadu v Třebíči upřesněny hranice areálu památky UNESCO židovské město v Třebíči v GIS na podkladě vektorových mapových podkladů (zdroj dat: Městský úřad Třebíč).

Zpracovány data pro okres Havlíčkův Brod a Pelhřimov rejstříky státního seznamu a rejstříky GA pro informační databázi „Památkový fond NPÚ ÚOP Brno“

Pro interní potřebu pracovníků NPÚ ÚOP v Brně byl pořízen a na intranetu zpřístupněn soupis vyhlášených rezervací, zón a ochranných pásem včetně seznamu katastrálních území krajů Jihomoravského a Vysočina.

Oddělení výtvarných a uměleckořemeslných památek

Kraj Jihomoravský

V roce 2006 byla realizována komplexní restaurátorská obnova morového sloupu na náměstí Svobody v Brně. Tento unikátní barokní monument (Bartoloměj Rabenstein a Andreas Brandt kameníci; Jan Křtitel Erna stavitel; Ferdinand Pfaundler, Baltazar Frobl a Jan Kašpar Pröbstl sochaři) z let 1679–1687 byl naposledy obnovován v roce 1988, a již tehdy byl konstatován špatný stav vrcholové sochy Panny Marie Lactans. Proto v rámci restaurátorských prací došlo k demontáži skulptury a osazení kopie z umělého kamene. Dusaná kopie byla zvolena kvůli odlehčení staticky narušeného dřívku a hlavice. Na zbývajících částech

došlo k očištění povrchu, revizi dřívějších doplňků, zpevnění horniny, doplnění chybějících částí, zlacení atributů a závěrečné konzervaci. Celý památník byl před započítím restaurování staticky zajištěn mikropilotáží.

K nejvýznamnějším pracím v rámci restaurování patří započítí obnovy Světelského oltáře z farního kostela v Adamově. Toto pozdně gotické dílo bylo v první etapě rozebráno, jednotlivé kusy ošetřeny proti dřevokaznému hmyzu (ozáření) a nyní probíhá restaurování spolu s paralelní výstavou díla v Muzeu jižní Moravy v Mikulově.

V první etapě byly rovněž zahájeny restaurátorské práce v interiéru kostela Nanebevzetí Panny Marie v Brně-Zábřovicích. Konkrétně byla obnovena podlaha, částečně restaurován sokl a část s architektonickou výzdobou a bočním oltářem na epištolní straně lodi – jednotná výzdoba O. Schweigla.

K náročnějším pracím patří rovněž restaurování dalšího monumentálního oltářního plátna Smrt sv. Josefa od J. K. Sambacha z poutního kostela ve Sloupu.

Rovněž k zásadním restaurátorským akcím patří další etapa obnovy interiéru v kostele Jména Panny Marie ve Křtinách (obrazy I. Raaba, plastiky a boční oltář O. Schweigla, obraz J. J. Etgense).

Další větší akce:

Nástrovní malba (další etapa) v kostele sv. Jana Nepomuckého v Dyji (F. A. Maulbertsch)

Nástrovní malba (další etapa) v kostele Nanebevzetí Panny Marie v Brně (F. A. Scheffler)

Nástrovní malba (další etapa) v kostele Svatého Kříže v Nebovidech (14. století)

Kraj Vysočina

Ve spolupráci s občanským sdružením k zachování podlipnických kostelů jsou realizovány práce na stabilizaci stavu objektů – kostelů sv. Martina v Dolním Městě, sv. Markéty v Loukově, sv. Jiří v Řečici. V etapě 2006 se práce soustředily především na záchranné konzervační ošetření historických omítek a nástěnných maleb, neohroženější součásti mobiliáře (oltáře apod.) byly demontovány, prekonsolidovány a uloženy.

Další větší akce:

Hlavní oltář v kostele sv. Bartoloměje v Pelhřimově (raně barokní dílo)

Sloup se sochou Panny Marie v Krasonicích (1740)

Sochy na mostě v Jaroměřicích nad Rokytnou (vrcholně barokní práce).

Oddělení hradních a zámeckých instalací a knihoven

Zajišťovalo po celý rok průběžně odbornou agendu mobiliárního a knihovního fondu (včetně periodických inventur), konzultace ve věci instalací a úprav stávajících prohlídkových tras objektů SHZ ve správě ÚOP v Brně s cílem prezentovat a zohlednit historické skutečnosti. Oddělení pokračovalo v heuristické práci v oblasti historického interiéru (shromažďování vizuálních podkladů, literatury, písemných pramenů, archiválií a dobových inventářů). Zvýšil se podíl administrativní práce spojený s agendou restaurování movitých kulturních památek – žádosti na Magistrát hl. města Prahy a souhlasy o delegování pravomocí na příslušné městské úřady.

Na SZ Kunštát došlo k doplnění prohlídkové trasy a k prezentaci tzv. zbrojnice. Intenzivně byl připravován II. prohlídkový okruh na SZ Valtice – expozice barokního umění. Významný byl i podíl na výstavních projektech. V Etno-

grafickém ústavu Moravského zemského muzea na výstavě „Kamélie exotická“, která doplňovala odbornou výstavu v galerii „Sklepení“, věnovanou třistaletému výročí od narození jezuita Jiřího Kamela, dále spolupráce na výstavě „Káva čaj a čokoláda“ na SZ Vranov, autorsky na výstavě „Terakota v zahradách“ na SZ Lysice a vánočních výstavách na SZ Jaroměřice a na SZ Vranov nad Dyjí.

Odbor informací

Evidence památek

Vedení regionálního rejstříku Ústředního seznamu kulturních památek na území Jihomoravského kraje a kraje Vysočina; zajišťování a koordinace prací spojených se zápisem nově navrhovaných kulturních památek do ústředního seznamu; zajišťování katastrálních podkladů a fotodokumentace do sbírky příloh; vypracování evidenčních listů nově prohlášených památek; průběžné doplňování údajů na evidenčních listech zaznamenávání změn; aktualizování údajů k návrhům na prohlášení věci za kulturní památku, u nichž bylo zahájeno řízení podle § 3 zákona č. 20/87 Sb.; zajišťování činnosti Územní komise NPÚ, územního odborného pracoviště v Brně pro posuzování návrhů na nová prohlášení věci za kulturní památku (22 jednání, na kterých bylo projednáno 51 návrhů na prohlášení nemovitých kulturních památek, 109 návrhů na prohlášení movitých kulturních památek a 34 návrhů na zrušení prohlášení věci za kulturní památku); zajišťování Obnovy identifikace nemovitých kulturních památek na území Jihomoravského kraje a kraje Vysočina a elektronické zakreslení rozsahu nemovitých kulturních památek do digitálních map. Zajišťování činnosti hlavní spisovny a zpřístupňování spisů a dokumentace k památkám externím badatelům.

prohlášeno MK: 32 věci za kulturní památku

neprohlášeno MK: 4 věci za kulturní památku

zrušeno MK: 14 prohlášení věci za kulturní památku

Výpůjční a badatelská agenda – rejstřík ÚSKP: 166 badatelů – 2 309 nemovitých evidenčních listů, 11 badatelů – 196 movitých evidenčních listů; hlavní spisovna – celkem 352 badatelů, 92 externích a 260 interních; archiv map a plánů – 90 badatelů.

Zajištění inventur movitého kulturního majetku na hradech a zámcích ve správě NPÚ ÚOP v Brně. Pomoc při realizaci doplňkových tematických výstav jednotlivých SHZ a v Galerii Sklepení.

Základní evidence a odborné zpracování mobiliárního fondu SZ Rájec Rájec nad Svitavou – 2. etapa (zpracováno 400 evidenčních listů v programu CastIS včetně fotodokumentace, 137 evidenčních listů v makulářích) a zpracování katalogu a digitalizace architektonických kreseb, plánů a grafických listů uložených v knihovním fondu SZ Rájec nad Svitavou (zpracována část zeměpisných atlasů, map a grafických listů – inv. č. 1 až 86).

Dokumentace památek

Fotografická dokumentace stavu památkového fondu (včetně požadavků odborných pracovníků NPÚ, územního odborného pracoviště v Brně). Přijato 180 objednávek

na fotodokumentaci; fotooddělení nafotografovalo 39 barevných kinofilmů, tj. 1 404 záběrů, digitálním fotoaparátem pořízeno cca 5 500 záběrů včetně zpracování na PC; úprava digitálních snímků a uložení na CD = 100 ks; pořizování fotografií na barevné tiskárně – 550 kusů; skenování archivních materiálů (fotografií, negativů, diapositivů) v počtu 600 ks; pořizování černobílých a barevných reprodukcí a fotografií a diapositivů. Pro odborné pracovníky vydáno 83 ks barevných kinofilmů, z toho pořízeno 3 224 ks 9 x 13 cm, 646 ks 10 x 15 cm, 905 ks 13 x 18 cm, 9 ks 25 x 38 cm. Byla dokončena fotodokumentace areálu Židovské čtvrti v Třebíči a fotodokumentace všech památek v okrese Havlíčkův Brod. Dokumentace výstav na SHZ a v Galerii Sklepení Brno. Fotografování pro publikaci Slavné brněnské vily a katalogy Káva, čaj, čokoláda na šlechtických sídlech a Námořní deník Erwina Dubského.

Negativy jsou zpracovávány v programu MicroAngelo, je v něm uloženo 703 ks kinofilmů, tj. cca 22 000 negativů.

Průzkumy památek

Průběžné archivní průzkumy jako podklady pro dílčí úkoly řešené pracovníky NPÚ ÚOP v Brně, zpracování heraldických a epigrafických památek; průzkum oranžerií a skleníků v klášterních areálech v rámci kraje Jihomoravského a Vysočina a průzkum oranžerií, skleníků a fíkoven na Slovensku.

Zpracovány stavebně-historické průzkumy:

- SZ Bučovice
- SHP záměčku Apollo v LVA
- SH Pernštejn – Vytvoření velkoplošného rozvinutého pohledu fasád paláce – II. etapa
- SZ Bučovice – pasportizace historických výplní okenních, dveřních a dalších otvorů jako doplnění SHP

Operativní průzkumy podle požadavků pracovníků NPÚ, územního odborného pracoviště v Brně plněny s podporou úkolu VaV č. 71301 na těchto objektech:

- SH Pernštejn* – sýpka na základě požadavku správy SH a s ohledem na akutní situaci související s probíhajícími rekonstrukčními pracemi;
- Pelhřimov* (okr. Pelhřimov, kr. Vysočina), městský dům čp. 65 – orientační stavebněhistorické posouzení domu;
- Veselí nad Moravou* (okr. Hodonín, kr. JM), městský dům čp. 49 – záchranná dokumentace;
- Vranovská Ves* (okr. Znojmo, kr. JM), býv. zájezdní hostinec čp. 52, přístavek u hlavní budovy – dokumentace a orientační stavebně historické posouzení;
- Kadov* (okr. Znojmo, kr. JM), kostel apoštolů sv. Filipa a Jakuba – dokumentace během oprav fasády a zastřešení;
- Kadov* (okr. Znojmo, kr. JM), kostel apoštolů sv. Filipa a Jakuba – doplnění dokumentace během oprav fasády;
- Hodonice* (okr. Znojmo, kr. JM), kostel sv. Jakuba Většího – dokumentace krovu;
- Komořany* (okr. Vyškov, kr. JM), kostel sv. Barbory – dokumentace během oprav zdiva a zastřešení;
- Olbramovice* (okr. Znojmo, kr. JM), kostel sv. Jakuba Většího – dokumentace během oprav fasády;
- Komořany* (okr. Vyškov, kr. JM), fara čp. 1 – dokumentace krovu a stropů;
- Černá Hora (okr. Blansko, kr. JM), kostel sv. Vavřince – dokumentace krovu;
- Uhřetice* (okr. Hodonín, kr. JM), kostel sv. Jana Křtitele – dokumentace krovů;

Rančívov (okr. Jihlava, kr. Vysočina), kostel sv. Petra a Pavla – dokumentace během oprav fasády;

Uhřetice (okr. Hodonín, kr. JM), kostel sv. Jana Křtitele – dokumentace během oprav zdiva a zastřešení;

Šardice (okr. Hodonín, kr. JM), kostel sv. Michala – dokumentace během oprav omítek;

Mikulov (okr. Břeclav, kr. JM), kostel sv. Václava – dokumentace zdiva;

Integrovaný systém ochrany

Pokračování v úkolu Videodokumentace církevních movitých předmětů kulturní hodnoty v 88 objektech včetně digitalizace. Do úplné evidence a dokumentace v předepsané digitální formě bylo zapsáno cca 4 000 předmětů. Dokumentace VHS je průběžně převáděna na disky DVD, doposud převedeno 772 církevních objektů. Vytvořen kompletní uživatelský rejstřík zachycující výsledky dokumentace ISO do roku 2005 a byl zpřístupněn na intranetu.

Vydávání osvědčení podle zákona č. 71/94 Sb. pro předměty kulturní hodnoty: přijato 92 žádostí o vydání osvědčení. K 20 předmětům zpracován návrh na prohlášení věci za kulturní památku, k ostatním osvědčení vydáno. Fotografie věcí byly průběžně digitalizovány a lustrovány pilotním pracovištěm ISO na ústředním pracovišti NPÚ. Spolupráce s Policií ČR – poskytování podkladů k pátrání po odcizených movitých kulturních památkách.

2.2 Věda a výzkum

Seznam výzkumných úkolů na územním odborném pracovišti NPÚ v Brně:

1. 71201-06 Odborné hodnocení a systematické vědecké zpracování základní evidence mobiliárních fondů kulturních památek, ke kterým vykonává právo hospodaření NPÚ v Brně

Řešitel: Mgr. Lenka Kalábová

Spoluřešitelé interní: Martina Čechová, Mgr. Miroslava Janíčková, Mgr. Vlastimil Sochor, Bc. Monika Podbraná, Martina Rudolfová Medková, Jindřich Říha, Mgr. Marta Sedláková, Bc. Miroslav Zavadil, PhDr. Ludmila Dufková, Markéta Dušková, Gerda Fraňková, Bořivoj Hájek, Mgr. Andrea Chalupníková, PhDr. Eliška Lysková, Ludmila Olšanová, Miroslava Bočková, Pavla Štosková, Ludmila Jurná, Jana Binderová, Karel Janíček

Externí spoluřešitelé: Hostašová Karla, MgA. Marie Hostašová, Mgr. Helena Hradská, Bc. Věra Knotková, Mgr. Michal Konečný, Filip Komárek, Marie Kopecká, Bc. Irena Lišková, Bc. Jan Mikeš, Iva Pijanovská, Jaroslava Rozprýmová

2. 71202-06 Odborné hodnocení a systematické vědecké zpracování historických knihovních fondů (zámeckých knihoven) kulturních památek

Řešitel: PhDr. Pavla Křeslová

Spoluřešitelé: PhDr. Pavla Holíková, Evžen Boček, Miroslava Bočková

3. 71203-06 Systematická odborná obnova identifikace movitého památkového fondu (s výjimkou mobiliárních fondů kult. památek)

Řešitel: Mgr. Lenka Kalábová

Spoluředitel: Mgr. Martin Číhalík, Bořivoj Hájek, Hana Helánová, Mgr. Andrea Chalupníková, PhDr. Eliška Lysková, Ludmila Olšanová, PhDr. Zdeněk Vácha, Bc. Miroslav Zavadil, Monika Podbraná
Externí spoluřešitel: Mgr. Petr Czajkowski, Mgr. Lenka Česková, Hana Česková,
PhDr. Alena Křížová, JUDr. Leoš Vašek

4. 71204-06 Odborné poznávání, vědecké hodnocení, dokumentace a třídění movitého kulturního dědictví, výběr potenciálu památkového fondu

Řešitel Mgr. Lenka Kalábová

Spoluřešitel: Mgr. Pavla Cenkova, Mgr. Vlastimil Sochor, Mgr. Lenka Kalábová, Bořivoj Hájek, Mgr. Andrea Chalupníková, PhDr. Eliška Lysková, Bc. Miroslav Zavadil

5. 71301-06 Vědecký výzkum a aplikace metod operativního zpracování stavebně historických a umělecko historických průzkumů prováděných při obnově kulturních památek a nemovitostí v památkově chráněných územích

Řešitel: Mgr. Lenka Šabatová

Spoluředitel: Ing. arch. Bohdana Procházková, Ludmila Olšanová

Externí spoluřešitel: Mgr. Pavel Borský, Ing. Jiří Bláha, Ph.D.

6. 71302-06 Zkvalitňování a praktická aplikace metodicky zaměřeného zpracování a hodnocení nedestruktivních stavebně historických průzkumů

Řešitel: Mgr. Lenka Šabatová

Spoluředitel: Ing. arch. Bohdana Procházková

7. 71304-06 Vědecké hodnocení a kompletní odborná památková dokumentace vesnických sídel v České republice

Řešitel: Mgr. Alena Dunajová

Spoluředitel: Mgr. Eva Staňková, Ing. Marek Fajman, Ing. Gabriela Kratochvílová, Ing. arch. Bohdana Procházková

8. 71305-06 Památkově urbanistické průzkumy, vědecké hodnocení a odborná dokumentace historických měst v České republice v návaznosti na historické průzkumové podklady odboru památkové péče.

Řešitel: Ing. arch. Dana Novotná, Ph.D.

Spoluředitel: Ing. Blanka Rudolfová, Mgr. Eva Staňková, Jaroslava Rozprýmová, Hana Helánová, Jarmila Marvanová
Externí spoluřešitel: Šimon Eismann, PhDr. Dalibor Prix, Ing. arch. Igor Krčmář

9. 71306-06 Systematický průzkum, vědecké hodnocení, odborně podložená obnova prostorové identifikace nemovitého archeologického památkového fondu

Řešitel: PhDr. Radmila Stránská

Spoluřešitel: PhDr. Petr Vitula

10. 71401-06 Územní plošný a oborový výzkum industriálního dědictví

Řešitel: doc. PhDr. Miloš Matěj

Spoluřešitel: Ing. arch. Pavel Wewiora

Externí spoluřešitel: Mgr. Miloslav Lopaur

Všechny uvedené úkoly byly splněny a obhájeny v termínu stanoveném Ministerstvem kultury ČR.

2.3 Mezinárodní spolupráce

- Slovenské národné múzeum Bratislava (Slovenská republika) – jednání PhDr. *Ľudmily Dufkové*, autorky výstavy *Hygiena na šlechtických sídlech*, s generálním ředitelem PhDr. Marákym a odborným náměstkem Mgr. Rezníkem ohledně plánované spolupráce na přípravě a realizaci této výstavy na půdě SNM – realizovat se má v roce 2007.

- Na pozvání ředitele společnosti Arbeitskreis Orangerien e. V. v Německu (Spolková republika Německo) se Ing. *Dagmar Fetterová* jako korespondující člen této společnosti zúčastnila odborné exkurze po významných oranžeriích v Německu (*Oranžerie vpravo a vlevo podél řeky Mohan*).

- PhDr. *Zdeněk Vácha* se jako řádný člen Odborné metodické komise Památkového úřadu SR v Bratislavě (Slovenská republika) účastnil v průběhu roku jejích zasedání.

- Odborní pracovníci oddělení archeologie PhDr. *Radmila Stránská* a PhDr. *Petr Vitula* zajistili odborný seminář na půdě Památkového úřadu SR v Bratislavě (Slovenská republika) na téma *Automatizované systémy v archeologii* (představení databázových systémů ČR).

- PhDr. *Petr Kroupa*, ředitel ÚOP v Brně, se účastnil jako člen delegace Ministerstva zahraničních věcí ČR jednání s regionální vládou iráckého Kurdistanu o možnostech spolupráce v oblasti památkové péče. Jednání za účasti prezidenta, předsedy vlády a ministra kultury (Irák).

- V Budapešti (Maďarsko) proběhlo jednání výkonného výboru ENNHO (European Network of National Heritage Organizations) za účasti PhDr. *Zdeňky Váchy*, člena výboru, v témže roce se konala valná hromada a zasedání výkonného výboru ENNHO v Dublinu (Irská republika).

- Každoročního jednání konzervátorů rakouského Spolkového památkového úřadu (Bundesdenkmalamt Wien), jež se konalo ve Vídni, Dolních Rakousích a Burgenlandu (Rakousko), se zúčastnil PhDr. *Zdeněk Vácha*.

- Archeologické konference FUMA – Forum Urbes Medii Aevi – v Hainburgu, Dolních Rakousích (Rakousko) pod názvem *Středověká archeologie ve městech* se účastnili PhDr. *Radmila Stránská*, PhDr. *Petr Kroupa* a PhDr. *Petr Vitula*.

- Pracovníci se účastnili spolupráce na přípravě výstavy *König* ve švýcarském Fribourgu (Švýcarsko), na vernisáži bylo ÚOP oficiálně zastoupeno PhDr. *Petrem Kroupou*, ředitelem, jenž při té příležitosti jednal též s ředitelem památkové péče kantonu.

- Odborní pracovníci PhDr. *Zdeněk Vácha* a PhDr. *Petr Vitula* se spolu s Mgr. *Michalem Tlustákem* zúčastnili mezinárodní Konference archeologie středověku v Bardejově (Slovenská republika). Příspěvky výše uvedených odborných pracovníků budou publikovány v periodiku *Archaeologia historica*.

- Mgr. *Tomáš Zeman* se v rámci svého archeologického grantu účastnil studia archeologického materiálu v Kyjevě (Ukrajina) ve spolupráci s tamní akademií věd.

- PhDr. *Petr Kroupa*, ředitel ÚOP v Brně, a PhDr. *Zdeněk Vácha* se na pozvání Dolnorakouské vlády zúčastnili mezinárodního sympozia *Aspekty a perspektivy památkové péče v evropském kontextu* v Melku (Rakousko). Dr. *Vácha* přednesl příspěvek na téma *Aspekty a perspektivy situace památkové péče v ČR*.

- Ve spolupráci s Památkovým úřadem SR proběhl v Banské Bystrici (Slovenská republika) seminář na téma *reidentifikace – revize kulturních památek* (Revízia Ústredného zoznamu památkového fondu) za účasti odborných pra-

covníků Mgr. Lenky Kalábové a Mgr. Aleše Homoly s příspěvky na téma metodiky v ČR.

- Projednání možnosti další spolupráce se správci památkových areálů v Rakousku (Euroregion Retz a Waldviertel) se zástupci společnosti Burgen und Schlösser des Waldviertels v Dolním Rakousku (Rakousko) Mgr. Michalem Tlustákem, též v souvislosti se systémem tzv. rodinných pasů s platností pro ČR a Rakousko.

2.4 Publikační činnost pracoviště

ENTNER, Josef: *Georgius Josephus Camel*. Ve spolupráci s nakladatelstvím Barrister&Principal. ISBN -7364-021-X. KOVÁŘŮ, Věra: *Lidové stavitelství*. Tematická skládáčka. ISBN 80-86752-41-0.

KRATOCHVÍLOVÁ, Gabriela: *Historické zahrady a parky*. Skládáčka k výstavě. ISBN 80-86752-51-8.

KŘÍŽOVÁ, Alena: *Káva, čaj, čokoláda ve šlechtickém salonu*. Katalog k výstavě. ISBN 80-86752- 47-X.

MATUSZKOVÁ, Jitka ed.: *Staré stezky* 11/2006. Sborník referátů. ISBN 80-86752-42-9.

Památková péče na Moravě / Monumentorum moraviae tutela 11/2006. Časopis NPÚ ÚOP v Brně, ISBN 80-86752-39-9, ISSN 12145327, německé a anglické resumé.

Památková péče na Moravě / Monumentorum moraviae tutela 12/2006. Archeologie. Časopis NPÚ ÚOP v Brně, ISBN 80-86752-50-X, ISSN 12145327, německé a anglické resumé.

SEDLÁK, Jan ed.: *Slavné brněnské vily*. Ve spolupráci s uměleckou agenturou FOIBOS. ISBN 80-903661-5-5. Česká a anglická verze.

SUCHOMEL, Filip – SUCHOMELOVÁ, Marcela: *Námořní deník Erwina Dubského*. Sbírka albuminových fotografií ze 70. let 19. století z Japonska. Ve spolupráci s Moravskou galerií v Brně. ISBN 80-7027-146-9. Česká a anglická verze. SYSLOVÁ, Veronika: *Georgius Josephus Camel*. Katalog k výstavě. ISBN 80-86752-38-0.

VAŠEK, Leoš – KONEČNÝ, Michal: *Erbovní galerie Dubských z Třebomyslic na zámku v Lysicích jako projev historismu a její genealogické zdůvodnění*. ISBN 80-86752-48-8.

ZATLOUKAL, Pavel: *Brněnská architektura 1815–1915*. Průvodce. Ve spolupráci s Obecním domem. ISBN 80-239-7745-8.

2.5 Prezentační a vzdělávací činnost

Výstavy

- Regiontour 2006 – expozice Národního památkového ústavu na veletrhu turistických možností v regionech na brněnském výstavišti.

- Holiday World Praha – zajištění účasti v expozici Czech tourism

Galerie Sklepení – nám. Svobody 8, Brno

- *Georgius Josephus Camel* – 300 let od úmrtí významného brněnského rodáka

- *Zámecké zahrady a parky a kinetické kašny sochaře Františka Svátka*

- *Káva, čaj, čokoláda ve šlechtickém salonu*

Státní hrad Bítov

- *Design na hrad* – plakátová tvorba – ve spolupráci s UMPRUM Praha.

- *Výstava replik zbraní*

- *Výstava bonsaí*

Státní zámek Bučovice

- *Moravia Bonsai* – výstava bonsaí a sukulentů

Státní zámek Lysice

- *Námořní deník hraběte Erwina Dubského* – výstava fotografií ze 70. let 19. století z Japonska (Moravská galerie, Galerie Rudolfinum Praha)

- *Výstava porcelánových panenek*

- *Nejen svátky jara* – květinová výstava v interiérech zámku

- *Vznešenost mečíků a hold mečům* – výstava mečíků a chladných zbraní

- *Terakota v zahradě* – další z cyklu výstav věnovaných zahradní tematice zámecké oranžerii.

Státní zámek Milotice

- *Velikonoce na zámku* – květinová výstava v interiérech zámku

Státní hrad Pernštejn

- *Podzim na Pernštejně* – podzimní slavnost květin, plodin a vína v areálu hradu

Státní zámek Rájec nad Svitavou

- *Svatební kytice a svatební šaty* – květinová výstava v interiérech zámku

- *Rájecké jirinky* – květinová výstava v interiérech zámku.

- *Karel Josef Salm Reifferscheidt a jeho doba* – tematická výstava

Státní zámek Vranov nad Dyjí

- *Vranovská lilie* – květinová výstava v interiérech zámku

- *Káva, čaj, čokoláda ve šlechtickém salonu* – další z cyklu výstav věnovaných uměleckému řemeslu.

Odborně metodické dny

Střešní krajina a její ochrana (I.)

9. března 2006

Program:

Ing. arch. Miloš Solař (NPÚ ÚP v Praze): *V čem spočívá kulturní hodnota historických střech a co proto má být předmětem jejich památkové ochrany;*

Ing. Iveta Kodoňová, Mgr. Alex Tahy (Památková inspekcia Ministerstva kultúry SR): *Súčasný stav ochrany strešného reliéfu a striech chránených centrálnych území Bratislavy z pohľadu Pamiatkovej inšpekcie MK SR;*

Ing. arch. Pavol Ižvolt (Ministerstvo kultúry SR): *Strešná krajina v MPR Svätý Jur;*

Ing. arch. Radoslav Mokriš (KPÚ Košice): *Strecha – súčasť urbanizmu. Mestská pamiatková rezervácia v Košicach;*

Mgr. Tomáš Hájek, Dr. (NPÚ ÚP v Praze, generální ředitel): *úvaha;*

Ing. Lumír Tejmar (Památková inspekce MK ČR): *Opomíjení původu barevnosti v péči o střešní krajinu;*

Ing. arch. Jarmila Maršálková (KPÚ Banská Bystrica, pracoviště Kremnica): *Riešime / chránime strechy a výraz strešnej krajiny na Slovensku? Ako;*

Ing. arch. Peter Hudák, Ph.D. (KPÚ Nitra): *Piata fasáda v Pamiatkovej zóne Komárno.*

Konzervace torzálních architektur – současné tendence a praxe

1. června 2006

Program:

PhDr. Vladislav Razím (NPÚ ÚOP Středočeského kraje v Praze): *Konzervace torzálně dochovaného zdiva hradů a městských opevnění;*

Ing. arch. Pavel Šimeček (Brno): *Konzervace torzální architektury;*

PhDr. Jindřich Noll, JUDr. Jiří Varhaník (památková inspekce MK ČR Praha): *Péče o torzální architektury*;
 Doc. Ing. arch. Josef Hrabec, CSc. (VUT Brno): *Ochrana torzální architektury a výuka památkové péče na fakultě architektury VUT v Brně*;
 Radim Vrla (Krajský úřad Zlínského kraje): *Konzervace zřízení na příkladu hradů jihovýchodní Moravy*;
 Filip Manoušek (Sdružení Polypeje, Brno): *Konzervace hradní zříceniny Cimburk*.

Plošná památková ochrana

7. září 2006

Program:

Ing. arch. Radoslav Mokříš (KPÚ Košice): *Zásady ochrany památkové rezervace Košice*; Ing. arch. Lýdia Kubeková (Pamiatkový úrad SR): *Revízia pamiatkových území na Slovensku*; Ing. arch. Věra Kučová (NPÚ ÚP Praha): *Vývoj územní památkové ochrany v ČR a její důležitost pro kulturní dědictví*;
 Ing. arch. Zuzana Syrová (NPÚ ÚP Praha): *Příklad zpracování průzkumu sídla a jeho začlenění do GIS*;
 Ing. arch. Dana Novotná, Ph.D. (NPÚ ÚOP v Brně): *Ochrana měst – trivium*.

Historická střecha a její ochrana (II.)

(pokračování OMD Střešní krajina a její ochrana)

23. listopadu 2006

Program:

Ing. arch. Pavel Wewiora (NPÚ ÚOP v Brně): *Rekonstrukce střech v MPZ a MPZ na konkrétních příkladech*;
 Ing. arch. Dana Novotná, Ph.D. (NPÚ ÚOP v Brně): *Metody a nástroje ochrany střešní krajiny – historie a současnost*;
 Dipl. Ing. arch. Beata Polomová, Ph.D. (Fakulta architektury STU): *Večerní obraz střešní krajiny – vybrané problémy*;

Ing. Lumír Tejmar (Památková inspekce MK ČR): *Opomíjené záležitosti při obnově historických krytin*;
 Ing. arch. Alena Hrabinská, Mgr. Zuzana Labudová (KPÚ Košice): *Obnova strechy a kupoly Domu umenia v Košiciach (Moyzesova 66)*;
 Mgr. Rastislav Petrovič (KPÚ Trnava): *Konstruktívna strecha na žrebcíne v Kopčanoch*;
 Ing. Ľubor Suchý (KPÚ Prešov): *Bijacovce, rímskokatolícky kostol Všetkých svätých – najstaršie dendrochronologicky datované krovky na Slovensku*.

Semináře, konference

- *Historické oranžerie a jiné zahradní stavby, výzkum – konzervace – využití* (na základě smlouvy o vzájemné spolupráci s Pamiatovým úradem SR 1. pracovní jednání v Lysicích a LVA)
 - *Historické oranžerie, výzkum – konzervace – využití* (na základě smlouvy o vzájemné spolupráci s Pamiatovým úradem SR 2. pracovní jednání v regionu Olomouc a Ostrava)
 - *Aranžování květin v historickém interiéru* – na státním zámku v Jaroměřích nad Rokytnou seminář s mezinárodní účastí
 - *Dny zahradní a krajinářské tvorby* – přednáška na téma „Péče o památky zahradního umění“ s problematikou obnovy zámeckých zahrad a parků v Jihomoravském kraji na odborné konferenci v Luhačovicích.
 - IX. konference *Doba popelnicových polí a doba halštatská* – Státní zámek Bučovice (ve spolupráci s FF MU, Moravským zemským muzeem a Ústavem archeologické památkové péče v Brně)

2.6 Prohlašování nemovitých a movitých kulturních památek

Seznam prohlášených památek 2006

okres	obec	památky
Jihomoravský kraj		
Blansko	Jobova Lhota	zemědělská usedlost čp. 19
Brno-město	Brno-Král. Pole	soubor věcí zámku, Božetěchova ul.
Brno-město	Brno-Král. Pole	fara čp. 13, Metodějova 2a
Brno-město	Brno	soch. dílo: sousoší Kalvárie
Brno-město	Brno	obraz: Madona s dítětem a světlem
Brno-venkov	Doubravník	varhanní stroj, kostel sv. Kříže
Brno-venkov	Doubravník	dům čp. 21
Brno-venkov	Modřice	trojboká poklona
Břeclav	Pavlov	soubor věcí domu čp. 52
Břeclav	Velké Němčice	soubor nemovitostí zámku
Hodonín	Prušánky	monstrance, fara
Hodonín	Prušánky	barokní pacifikál, fara
Hodonín	Vřesovice	kříž
Vyškov	Slavkov u Brna	sochařské dílo Madona s dítětem
Znojmo	Hnanice	budova sýpky
Znojmo	Hostim	soubor věcí hospodářského dvora čp. 93 a 187
Znojmo	Znojmo	archeologický nálezy základového zdiva původně gotického kostela sv. Alžběty
Znojmo	Znojmo-Louka	skříň na paramenta, kostel Panny Marie a sv. Václava
Znojmo	Znojmo-Louka	pětizásuvková komoda, kostel Panny Marie a sv. Václava

<i>okres</i>	<i>obec</i>	<i>památky</i>
kraj Vysočina		
Havlíčkův Brod	Havlíčkův Brod	dům čp. 185, Horní ul.
Havlíčkův Brod	Ledeč nad Sázavou	pomník Mistra Jana Husa
Havlíčkův Brod	Slavíčov	usedlost čp. 14
Jihlava	Dlouhá Brtnice	varhany, kostel sv. Václava
Jihlava	Jihlava	kaple Olivetská hora a 4 sochy
Jihlava	Jihlava	kostel apoštola Pavla s mobiliářem
Jihlava	Jihlava	soubor kostelních lavic, kostel apoštola Pavla
Pelhřimov	Kamenice nad Lipou	budova fary čp. 14
Pelhřimov	Pacov	mobiliář kostela sv. archanděla Michaela, oltář Nejsvětějšího Srdce
Pelhřimov	Zhoř	Páně, křeslo, 2 taburety
Třebíč	Mor.Budějovice	usedlost čp. 21
Třebíč	Třebíč	dům čp. 2
Třebíč	Třebíč	dům čp. 77, Blahoslavova 41
Žďár nad Sázavou	Nové Město nad Metují	usedlost čp. 160
Žďár nad Sázavou	Nové Město nad Metují	varhany, kostel Českobratrské církve evangelické
Žďár nad Sázavou	Rovčín	evangelický kostel

Soupis podaných návrhů movitých a nemovitých kulturních památek 2007

Movité

<i>okres</i>	<i>obec</i>	<i>památky</i>
Jihomoravský kraj		
Brno-město	Brno-Brněnské Ivanovice	socha sv. Jana Sarkandra v kapli Panny Marie
Brno-město	Brno-Brněnské Ivanovice	procesní korouhve (dva kusy) v kapli Panny Marie
Brno-město	Brno	obraz Krista sňatého z kříže
Brno-město	Brno	obraz Madony s dítětem a se světcem
Brno-město	Brno	obraz Vidění sv. Augustina
Brno-město	Brno	sousoší Kalvárie
Brno-město	Brno	obraz Kalvárie
Brno-město	Brno	obraz sv. Antonína Paduánského s Ježíškem
Brno-město	Brno	socha Křtu Páně
Brno-město	Brno	hlava andílka (torzo sochy)
Brno-město	Brno	obraz sv. Jiří zabíjejícího draka (podmalba na skle)
Brno-město	Brno	obraz Poslední večeře (podmalba na skle)
Brno-město	Brno	obraz sv. Hedviky udílející almužnu
Brno-město	Brno	obraz Krista se sv. Veronikou (Veronika podává Ježíšovi roušku)
Brno-město	Brno	socha sv. biskupa (patrně sv. Prokopa)
Brno-město	Brno	socha – korpus Ukřižovaného Krista
Brno-město	Brno	socha sv. Floriána
Brno-město	Brno	zvonek na konzole (liturgické náčiní)
Brno-město	Brno	štíť s výjevem sv. Bartoloměje
Brno-město	Brno	dvojice oltářních svíců
Brno-venkov	Zakřany	dvojice protějškových soch sv. Jana Nepomuckého a sv. Josefa s Ježíškem v kapli sv. Donáta
Brno-venkov	Zakřany	obraz sv. Vojtěcha v kapli sv. Donáta
Brno-venkov	Zakřany	obraz Růžencové Madony se sv. Dominikem a sv. Kateřinou Sien-skou v kapli sv. Donáta
Brno-venkov	Zakřany	čtrnáct zastavení Křížové cesty v kapli sv. Donáta
Brno-venkov	Zakřany	varhany v kapli sv. Donáta
Vyškov	Slavkov u Brna	reliéf Madony s dítětem
Vysočina	Havlíčkův Brod	soubor 15 náhrobků na starém hřbitově u kostela sv. Vojtěcha, na pozemku parc. č. 61
Havlíčkův Brod	Pohled	skříň dvoudílná – kostel sv. Ondřeje s přilehlými prostorami v budově bývalého kláštera
Havlíčkův Brod	Pohled	skříň jednodveřová – kostel sv. Ondřeje s přilehlými prostorami v budově bývalého kláštera
Havlíčkův Brod	Pohled	skříň na paramenta hnědá – kostel sv. Ondřeje s přilehlými prostora-mi v budově bývalého kláštera
Havlíčkův Brod	Pohled	skříň na paramenta červená – kostel sv. Ondřeje s přilehlými pro-storami v budově bývalého kláštera
Havlíčkův Brod	Pohled	skříň dvoudveřová – kostel sv. Ondřeje s přilehlými prostorami v budově bývalého kláštera

<i>okres</i>	<i>obec</i>	<i>památky</i>
Havlíčkův Brod	Pohled	vestavěná skříň dvoudveřová – kostel sv. Ondřeje s přílehlými prostory v budově bývalého kláštera
Havlíčkův Brod	Pohled	vestavěná skříň čtyřdveřová – kostel sv. Ondřeje s přílehlými prostory v budově bývalého kláštera
Havlíčkův Brod	Pohled	komodový oltář – kostel sv. Ondřeje s přílehlými prostory v budově bývalého kláštera
Havlíčkův Brod	Pohled	lavice – kostel sv. Ondřeje s přílehlými prostory v budově bývalého kláštera
Havlíčkův Brod	Pohled	sochy dvou světců – Benedikt a Bernard (?) – kostel sv. Ondřeje s přílehlými prostory v budově bývalého kláštera
Havlíčkův Brod	Pohled	obraz Srdce Ježíšova jako dárce oltářní svátosti – kostel sv. Ondřeje s přílehlými prostory v budově bývalého kláštera
Havlíčkův Brod	Pohled	korouhve (4 kusy) – kostel sv. Ondřeje s přílehlými prostory v budově bývalého kláštera
Havlíčkův Brod	Pohled	dveře na faře
Jihlava	Polná	košový křišťálový lustr z kostela Nanebevzetí Panny Marie
Pelhřimov	Obrataň	kalich v kostele sv. Petra a Pavla
Třebíč	Jinošov	varhany v kostele sv. Petra a Pavla
Zlínský kraj		
Vsetín	Vsetín	ikona Hodégétia – Triptych s Bohorodičkou a vybranými světcí
Nemovitě		
<i>okres</i>	<i>obec</i>	<i>památky</i>
Jihomoravský kraj		
Blansko	Boskovice	bývalý vodní mlýn (budova a technické zařízení), ul. Podhradí čp. 690
Blansko	Boskovice	budova sýpky, na pozemku parc. č. 2398
Brno-město	Brno	dům čp. 38, ul. Hlinky č. o. 98, s pozemkem parc. č. 369, k. ú. Pisárky
Brno-město	Brno	dům čp. 641, Cihlářská ulice č. o. 17c, s pozemkem parc. č. 1267, k. ú. Veveří
Brno-město	Brno	nájemní dům čp. 144, ul. Hlinky č. o. 72, pozemek parc. č. 524, k. ú. Staré Brno
Brno-město	Brno	čínžovní dům čp. 578, Bayerova č. o. 8, s pozemkem parc. č. 1151, k. ú. Veveří
Brno-město	Brno	dům čp. 420, ul. Údolní č. o. 13, spolu s pozemky parc. č. 754, 755, 756, k. ú. Město Brno
Brno-město	Brno	budova na Metodějově ul. 6, čp. 38, na pozemku parc. č. 568/1 a hospodářská budova, na pozemku parc. č. 568/2, k. ú. Královo Pole
Brno-město	Brno	areál „Domu u sedmi Švábů“, sestávajícího z obytného domu čp. 318, dvora, sklepení a pozemků parc. č. 1172 a 1173, k. ú. Staré Brno
Brno-město	Brno	kaplička, v zahrádkářské kolonii napravo od výpadekky směrem na Olomouc (ul. Ostravská), na pozemku parc. č. 663, k. ú. Slatina
Brno-město	Brno	bytový dům čp. 347, Mahenova č. o. 3, s pozemkem parc. č. 1075, k. ú. Stránice
Brno-město	Brno	objekt bývalého ambitu v areálu poutního kostela Zvěstování Panny Marie, na pozemku parc. č. 3, k. ú. Tuřany
Brno-venkov	Oslavany	socha sv. Jana Nepomuckého, na pozemku parc. č. 1559/30
Brno-venkov	Zakřany	kaple sv. Donáta, na pozemku parc. č. 2
Břeclav	Velké Němčice	soubor budov zámku a hospodářského zázemí, sestávající z pivovaru čp. 25, s pozemky st. parc. č. 42/1, 42/2 a 42/3, z budovy zámku čp. 29, s pozemkem parc. č. 59/3 a bývalého mlýna s pozemkem st. parc. č. 43/1, 43/2
Hodonín	Veselí nad Moravou	lávka přes řeku Moravu v areálu zámeckého parku ve Veselí nad Moravou, na pozemcích parc. č. 3655/3, k. ú. Veselí – předměstí, parc. č. 1313, 1038/1, 975/4 a 816/3 k. ú. Veselí nad Moravou
Vyškov	Bučovice	dům čp. 33, dříve Besední dům, ulice Slavkovská, na pozemku parc. č. 908
Vyškov	Bučovice	dům čp. 34, ulice Slavkovská, na pozemku parc. č. 909
Vysočina	Havlíčkův Brod	dům čp. 185, Horní ulice, s pozemkem st. parc. č. 281
Havlíčkův Brod	Chotěboř	dům čp. 322 (stará radnice), nám. T. G. M., s pozemkem parc. č. 1560/1

<i>okres</i>	<i>obec</i>	<i>památky</i>
Havlíčkův Brod	Ledeč nad Sázavou	socha Mistra Jana Husa, na pozemku parc. č. 2215/1
Havlíčkův Brod	Slavnič	usedlost čp. 14, s pozemkem st. parc. č. 25
Havlíčkův Brod	Světlá nad Sázavou	kamenný smírčí kříž, Dolní ulice, na pozemku parc. č. 213/1
Havlíčkův Brod	Světlá nad Sázavou	litinový kříž, ulice v Pešinkách, na pozemku parc. č. 639/1
Jihlava	Dobrouč	smírčí kámen na pozemku parc. č. 1331/1
Jihlava	Jihlava	městský dům čp. 1268, Benešova 26, s parcelou 2713
Jihlava	Jihlava	most pro pěší přes řeku Jihlavu „U Jánů“
Jihlava	Jihlava	městský dům, Joštova čp. 36/6, pozemek parc. č. 67
Pelhřimov	Častov	obecná škola čp. 104, s pozemkem st. parc. č. 136
Třebíč	Jemnice	podzemí zaniklého františkánského kláštera, východní okraj města při kostele sv. Víta, pozemek parc. č. 749
Třebíč	Opatov na Moravě	usedlost čp. 23, s pozemkem st. parc. č. 96
Žďár nad Sázavou	Bobrová	boží muka na pozemku parc. č. 151, k. ú. Dolní Bobrová
Zlínský kraj		
Vsetín	Valašské Meziříčí	betonový kryt, pozemek parc. č. 177
Vsetín	Valašské Meziříčí	kaple sv. Rocha, Vrbenská ulice, na pozemku parc. č. 1043
Vsetín	Rokytnice u Vsetína, osada Potůčky-Uhliska	sušárna ovoce u čp. 74 (památky ÚSKP 100203), pozemek parc. č. 1853/4
Zlín	Březůvky	polní kovárna, pozemek parc. č. 1066/2
Zlín	Březůvky	stodola, pozemek parc. č. 27
Zlín	Kladná-Žilín	areál bývalého vodního mlýna čp. 84, s pozemky st. parc. č. 26/1 a 37
Zlín	Pohořelice u Napajedel	areál zámeckého parku s kaplí a křížem, s pozemky parc. č. 4, 9, 60, 61, 62, 63, 64, 65, 458, 459, 460, 461, 462, 463, 464, 465, 478, 479, 481, 482, 1018, 1019
Zlín	Pozlovice	vila Niva, čp. 116

2.7 Archivní přírůstky

Přírůstky restaurátorských zpráv a dalších zásadních dokumentů

Archiv map a plánů – SHP

<i>okres</i>	<i>obec</i>	<i>památky</i>
Jihomoravský kraj		
Brno-město	Brno	Bohunice, nemocnice pavilon B
Brno-město	Brno	Modřice – kostel sv. Gotharda
Brno-město	Brno	Veverí SH – konstrukce krovu I. díl
Brno-venkov	Dol. Kounice	klášter – Rosa coeli
Brno-venkov	Rajhrad	klášter V – křídlo kvadratury
Brno-venkov	Tišnov	Jungmanova čp. 80
Břeclav	Valtice	Peklo
Břeclav	Mikulov	náměstí čp. 25
Vyškov	Bošovice	kostel sv. Stanislava
Vyškov	Bučovice	SZ – I. a II. část
Vyškov	Vyškov	Masarykovo nám. čp. 22
Znojmo	Dyje	kostel sv. J. Nepomuckého
Znojmo	Moravský Krumlov	kaple sv. Floriána
Znojmo	Slup	mlýn
Znojmo	Znojmo	Česká čp. 19
Znojmo	Znojmo	Louka – kostel sv. Václava
Kraj Vysočina		
Havlíčkův Brod	Chotěboř	čp. 322 (radnice)
Jihlava	Batelov	Starý zámek s dvorem
Jihlava	Brtnice	kaple P. M. Pomocné
Jihlava	Jihlava	Čajkovského čp. 34, posouzení
Jihlava	Jihlava	Hluboká čp. 1
Jihlava	Jihlava	Husova čp. 12
Jihlava	Jihlava	Joštova čp. 11
Jihlava	Jihlava	Komenského čp. 29
Jihlava	Jihlava	Masarykovo nám. čp. 1 a 2, Jezuitská kolej
Jihlava	Jihlava	Masarykovo nám. čp. 44
Jihlava	Jihlava	Škrétova čp. 2

okres	obec	památky
Jihlava	Luka nad Jihlavou	skleník
Jihlava	Příseka	SZ
Pelhřimov	Koberovice	Bělský dvůr
Žďár nad Sázavou	Nové Město nad Metují	SZ – purkrabství, podpovrchové nálezy
Žďár nad Sázavou	Rudolec	SZ
Žďár nad Sázavou	Stránecká Zhoř	SZ – přílohy
Žďár nad Sázavou	Velké Meziříčí	kostel sv. Kříže
<i>Zlínský kraj</i>		
Uherské Hradiště	Velehrad	čp. 3
Vsetín	Valašské Meziříčí	SZ – druhé nádvoří, fotodokumentace

2.8 Mobiliární přírůstky

Nákupy

Státní zámek Kunštát

- poř. číslo přírůstku: N/1/ – džbán, sklo, malovaný, poškozeno, (ev. číslo prodávajícího 40587)
 - poř. číslo přírůstku: N/2/ – rámeček mosaz, (ev. číslo prodávajícího 50943)
 - poř. číslo přírůstku: N/3/ – rámeček mosaz, (ev. číslo prodávajícího 51188)
 - poř. číslo přírůstku: N/4/ – dóza řezané sklo, (ev. číslo prodávajícího 49135)
 - poř. číslo přírůstku: N/5/ – sklenička s medailonem, (ev. číslo prodávajícího 48648)
 - poř. číslo přírůstku: N/6/ – sklenička – grogoaly, (ev. číslo prodávajícího 52171)
 - poř. číslo přírůstku: N/7/ – sklenička – grogoaly, (ev. číslo prodávajícího 52171)
 - poř. číslo přírůstku: N/8/ – sklenička zelená, (ev. číslo prodávajícího 50075)
 - poř. číslo přírůstku: N/9/ – sklenička zelená, (ev. číslo prodávajícího 52313)
 - poř. číslo přírůstku: N/10 a, b, c, d, e, f, g, h/ – osmidílná souprava porcelánová, malovaná, zelený dekor (ev. číslo prodávajícího 52313)
 - poř. číslo přírůstku: N/11/ – sklenička čirá, (ev. číslo prodávajícího 52184)
 - poř. číslo přírůstku: N/12/ – sklenička čirá, (ev. číslo prodávajícího 52184)
 - poř. číslo přírůstku: N/13/ – obraz, autor neznámý, Sv. Maří Magdalena (barokní kopie malby Giovanni Francesca Barbieriho – kající se Sv. Maří Magdalena), Itálie (?), 18. století, olej na plátně, výška 80 cm, šířka 65 cm, nesignováno, na napínacím rámu nápis: 44 Guerschino, v pravém horním rohu červená pečeť s iniciálami JGH (?), vzadu dole vlevo na štítku nápis: Hubert Comes d'Harnoncourt, zachováno v dobrém stavu
 - poř. číslo přírůstku: N/14/ – lustr košový, Francie, třetí třetina 19. století, sklo, mosaz, železo
 - poř. číslo přírůstku: N/15/ – lustr holandského typu, šestiramenný, mosaz
 - poř. číslo přírůstku: N/16/ – dřevěný toaletní stůl s mramorovou deskou a umyvadlem, Morava, 1896, výška 124 cm, šířka 98 cm, průměr umyvadla 40 cm
- #### Státní zámek Bučovice
- poř. číslo přírůstku: N/8/ – Šavle rakousko-uherská, datace: druhá polovina 19. století, rozměr: délka čepele 91 cm, šířka čepele u koše 3,5 cm, celková délka 107 cm, vyraženo výrobní číslo 1132
- #### Státní zámek Vranov nad Dyjí
- poř. číslo přírůstku: 90. N 90 V 7036a – šálek zvonovitého

tvary, světle okrová kamenina, zvnějšku průhledná glazura, zevnitř krycí bílá. Bohatě malováno zlatem (rozviliny a linky), v. 8 cm, průměr 11 cm. Na podední vtačená značka FRAIN. 40. léta 19. století.

- inventární číslo: 91 N 91 V 7036b – podšálek kulatý, světle okrová kamenina, průhledná světle okrová glazura, bohatě malováno zlatem (rozviliny, linky, centrální rozeta). Průměr 15 cm. Na podední vtačená značka FRAIN. 40. léta 19. století.

- poř. číslo přírůstku: 92 N 92 V 7037 – cukřenka hruškovitého, silně stlačeného tvaru s měkkým žebrováním. Kolem okraje a obou uch korálově oranžové linky. Bělavá kamenina, glazura bílá, průhledná, v. 10 cm, průměr výdutě 16 cm. Na podední vtačená značka FRAIN a 71. Rok 1871.

Státní zámek Rájec nad Svitavou

- poř. číslo přírůstku: N/12/ – obraz, olej na plátně *Portrét mladého muže*, poč. 18. stol., autor: Adam Manyoky (1671– 1756) – připsáno, rozměr 71,5 cm x 58 cm, Čechy

Státní hrad Pernštejn

- poř. číslo přírůstku: N/4/ – obraz, olej na plátně, značeno vpravo dole Jos. Kopeček, rozměr 54 cm x 70 cm, bez rámu, pohled na hradní palác s budovou sýpky vpravo a vysunutou hranolovou věží v levé části, drobná stafáž na přístupovém mostě, špatný stav, krakelováno, vpravo plátno natrženo, malba na několika místech odpadá, laková vrstva silně zažloutlá

Nalezeno navíc:

Státní zámek Valtice

- poř. číslo přírůstku: 178, NN/178/ – výtahová kabina secesní, výška 250 cm, šířka 140 cm, hloubka 115 cm

Převodem:

Státní zámek Rájec nad Svitavou

- Rájec nad Svitavou – kmen, 2008/3616 – koberec – předložka, rozměr 138 cm x 69 cm

Státní hrad Bítov

- svoz Boskovic, 1097 – vycpanina, orel s rozpjatými křídly

Státní zámek Rájec nad Svitavou

- poř. číslo přírůstku: 104, PP 104/DHM 6659 – skříň dvoudílná, vrchní a spodní část dvoudveřová, součást původního zámeckého mobiliáře

2.9 Poskytování informací podle zákona č. 106/1999 Sb.

Národní památkový ústav jako povinný subjekt podle zákona č. 106/1999 Sb., o svobodném přístupu k informacím byl v roce 2006 povinen poskytovat informace, vztahující se k jeho působnosti podle ustanovení tohoto zákona.

Žádost o poskytnutí informace týkající se působnosti územního odborného pracoviště v Brně mohl žadatel podat ústně nebo písemně v sídle NPÚ, ÚOP v Brně, na adrese: nám. Svobody 8, 601 54 Brno, nebo prostřednictvím internetu na adrese: .

V roce 2006 byly NPÚ ÚOP v Brně podány dvě žádosti o poskytnutí informace, z toho:

- písemných	2
- e-mailových	0
- faxových	0
- osobně ústně podaných na NPÚ ÚOP	0

Nebylo podáno žádné odvolání proti rozhodnutí o odmítnutí žádosti. Dále v roce 2006 nebyl vydán žádný rozsudek soudu, který by se týkal činnosti NPÚ ÚOP v Brně v oblasti poskytování informací podle zákona č. 106/1999 Sb.

V roce 2006 nebylo zahájeno žádné řízení s NPÚ ÚOP v Brně o sankcích za nedodržování tohoto zákona.

3. SPRÁVA PAMÁTKOVÝCH OBJEKTŮ

Návštěvnost objekty NPÚ v Brně	2005	2006	rozdíl
Jihomoravský kraj			
<i>okres Blansko</i>			
Lysice	35 105	37 482	2 377
Kunštát	7 305	6 610	- 695
Rájec nad Svitavou	30 590	23 222	- 7 368
<i>okres Brno-město</i>			
Veverí	23 093	47 299	24 206
<i>okres Břeclav</i>			
Lednice	280 835	273 526	- 7 309
Valtice	56 747	53 737	- 3 010
<i>okres Hodonín</i>			
Milotice	15 083	15 711	628
<i>okres Vyškov</i>			
Bučovice	10 194	9 393	- 801
<i>okres Znojmo</i>			
Bitov	59 726	51 839	- 7 887
Nový Hrádek	7 166	7 138	- 28
Uherčice	3 142	2 621	- 521
Vranov nad Dyjí	73 161	59 966	- 13 195
Kraj Vysočina			
<i>okres Havlíčkův Brod</i>			
Lipnice	22 210	27 305	5 095
<i>okres Jihlava</i>			
Telč	87 887	64 075	- 23 812
<i>okres Třebíč</i>			
Jaroměřice nad Rokytnou	32 553	31 107	- 1 446
Náměšť nad Oslavou	17 693	17 800	107
<i>okres Žďár nad Sázavou</i>			
Pernštejn	63 242	80 334	17 092
Zelená Hora	18 643	17 301	- 1 342
celkem	844 375	837 070	- 17 305

Státní hrad Bitov

Provoz hradu

V provozu byly tři placené prohlídkové okruhy – Palác, zbrojnice, strašidla. Nově jsme otevřeli prohlídku hladomorny – v roce 2006 zdarma, jako upoutávku na nový prohlídkový okruh na rok 2007 – Hradní vězení s mučírnou. Návštěvnost 51 839 osob, oproti roku 2005 pokles o cca 8 000 návštěvníků.

Na objektu proběhlo 6 svatebních obřadů.

Kulturní akce

Výstava 2006 Design na hrad – plakátová tvorba. Současně při vernisáži výstavy proběhla oslava 70. narozenin básníka Jiřího Kuběny v celém prvním patře hradní instalace. Divadelní představení Divadla Klaunika z Brna *Don Quijote de La Ancha*.

Měsíce historické hudby: v červenci a srpnu byla součástí každé návštěvnícké prohlídky vystoupení dětské kapely Scholastici Musici ze Starého Brna v tanečním sále.

Historická lukostřelba – prezentace historické lukostřelby.

XIV. ročník tradiční bitovské pouti, kterou navštívilo asi 150 věřících.

Lucerničková mše – večerní mše u Červené kapličky – průvod se svíčkami. Kapličku nechali postavit hrabata Daunové v 19. století jako jeden ze saletů bitovského lesoparku.

Výstava replik zbraní – v hradní pokladně

Výstava bonsai – v nádvoří jižního křídla

Doplňkové služby

ZOO barona Haase je provozováno firmou Z. Nikolai jako další alternativní prohlídkový okruh bez průvodce – malá zoologická zahrada s tuzemskou i exotickou faunou, jízda na ponících. Na hradním nádvoří s kašnou bylo možno navštívit hradní restauraci firmy Tesař, prodejnu porcelánu firmy Haas a Czjzek, „Třináctou komnatu“ – prodejnu upomínkových předmětů firmy D. Tiché. V letních měsících pak mohli návštěvníci ochutnat víno ve vinotéce „Sklep pánů z Lichtenburka“ firmy V. Mrázové. Před hradem pak fungovalo několik stánků.

V roce 2006 začátkem května byla po dlouhé odlce obnovena lodní doprava na Vranovské přehradě. Lodě dovážely návštěvníky z přehradní hráze ve Vranově nad Dyjí až pod hrad třikrát denně.

Filmování

Na objektu natáčela ČTV Brno pořad *Dobré ráno z Moravy a Slezska* – stručný pětiminutový šot do pořadu o historii objektu.

Rakouská soukromá společnost Erwin Rehling a Gerburg Rosa Schwägerl natáčela pamětní film s dosud žijící služebnou posledního soukromého majitele barona Jiřího Haase, žijící ve Vídni. Film bude prezentován ve Vídni a Mnichově.

Státní zámek Bučovice

Provoz zámku

Byla dosažena návštěvnost přes 9 393 návštěvníků na základním okruhu.

Obnova a údržba

Byla reinstalována Sín bitev (vrácení zbraní na Bitov).

Kulturní akce

zámecký košť vín (asi 500 návštěvníků)

Moravia Bonsai (asi 650 návštěvníků)

zámecké burčákové slavnosti (asi 200 návštěvníků)

suché vazby v keramice v zámecké instalaci

Kyjevský komorní orchestr a tradiční festival Milovice – Bučovice

koncert vážné hudby (Volba pro město)

koncert renesanční hudby (Volba pro město)

Vánoční koncert (Marýnka)

vystoupení šermířů v zámecké zahradě

U nás v Nesvárově – divadelní představení pro děti (Malá scéna Zlín)

Státní zámek Kunštát

Provoz zámku

Návštěvnost v roce 2006 – 6 610 osob – mírný pokles oproti roku 2005.

Obnova a údržba

Aktualizace stavebně historického průzkumu (SHP) a restauračtorský průzkum – v jejich rámci učiněny významné nálezy gotických omítek s ornamentální výzdobou a původních barokních parket.

Kulturní akce

Zahradní slavnost – 26. května 2006

Pravidelné koncerty smíšeného pěveckého sboru LEOŠ z Boskovic v měsících červen – září

Státní zámek Lednice

Provoz zámku

Státní zámek Lednice navštívilo v sezoně 2006 celkem 273 526 návštěvníků. V provozu byly čtyři trasy s průvodcem – reprezentační sály, knížecí apartmány, Janův hrad a krápníková jeskyně s expozicí voskových figurín, obrazová galerie, minaret a palmový skleník.

Kulturní akce

V průběhu sezony se konaly již tradiční výstavy kaktusů a exotických zvířat, promenádní koncerty, zámecké slavnosti a vánoční jarmark.

Obnova a údržba

Ze stavebních akcí byly dokončeny závlahy ve francouzské zahradě, rekonstrukce inženýrských sítí, stavba mostu na ostrov v parku, památková obnova zámečku Apollo.

Státní hrad Lipnice

Provoz hradu

V roce 2006 navštívilo hrad Lipnici a akce na něm konané 27 305 návštěvníků. Téměř celý hrad byl nově přístupný formou volné prohlídky. Zpřístupněná část hradu byla obohacena o torzo monumentálního Trčkovského paláce, jeho sklepy a vyhlídkový ochoz kolem hradní kaple.

Obnova a údržba

Z finančních prostředků PZAD bylo obnoveno hlavní komunikační schodiště Thurnovského paláce. Z provozního rozpočtu správy hradu byla dokončena obnova dřevěných komunikačních prvků ve sklepeních Turnovského paláce, byla osazena komunikační lávka mezi kaplovým ochozem a plochou střechou Trauttmansdorfského křídla, osazena nová vstupní branka a zpřístupněna nová malá vyhlídka u hradní kaple.

V prosinci byla zapsáním na katastr úspěšně ukončena snaha získat přirozenou součást hradu – lipnickou barokní zvonici.

Kulturní akce

V rámci kulturního programu proběhlo asi 16 pořadů (středověké slavnosti, koncerty, divadla apod.), které vidělo na 2 700 diváků. V průběhu sezony mohli návštěvníci zhlédnout několik výstav, které byly součástí prohlídky hradu.

Státní zámek Lysice

Kulturní akce

Námořní deník hraběte Dubského – výstava

Výstava porcelánových panenek

Nejen svátky jara – květinová výstava

Vznešenost mečíků a hold mečům – květinová výstava

Terakota v zahradě – výstava v oranžerii zámku

koncert Hradišťanu s Jiřím Pavlicou

koncert Ondřeje Havelky a jeho Melody Makers

zpřístupnění expozice se zrestaurovaným kočárem typu berlina (1780)

otevření nové zámecké kavárny

pět výstav současného umění v renesančním salonku,

noční a vánoční prohlídky, akce pro děti

vydání kalendáře s reprodukcemi historických kreseb zámku a hradů v okolí

Státní zámek Milotice

Kulturní akce

Velikonoce na zámku – výstava

Setkání mužských pěveckých sborů

Národní festival neprofesionálních orchestrů

Concentus Moraviae

Malířské sympozium

Fotografické sympozium

Otevření komunitního centra na Staré poště

Keramická dílna

Státní zámek v Náměšti nad Oslavou

Kulturní akce

Mezinárodní hudební festival Concentus Moraviae – 2 koncerty

Folkové prázdniny 2006 – Letní multižánrový kulturní festival.

XVI. zámecký koncert – (Ensemble Philidor – Francie)

nahrávání alba Ensemble Philidor (Mozart, Braňka, Kramář, Havel, Salieri, Haydn) – zámecká knihovna

Oživený zámek – víkend netradičních prohlídek zámku s živými obrazy a doprovodným programem v zámeckém parku (v rámci EHD)

Novinky v expozicích

Otevření nové dočasné expozice (2006–2008) – Hudební tradice náměšťského zámku – expozice připravená ve spolupráci s Hudebním oddělením Moravského zemského muzea – součást 1. prohlídkové trasy zámku.

Státní zámek Rájec nad Svitavou

Státní zámek v Rájci nad Svitavou zahájil sezonu 4. a 5. března, a to *výstavou kamélií*. Zároveň se zámek se otevřely zámecké skleníky, kde si bylo možno tuto krásnou květinu zakoupit. Oslava této jedinečné a pro Rájec typické květiny pokračovala výstavou v Etnografickém muzeu v Brně.

První květnové týdny na zámku patří již tradičně *výstavě svatebních šatů a svatebních kytic*. Zámek zaplnily současné modely svatebních šatů a nejmodernější tvary a podoby svatebních kytic. Zámek je častým místem konání svatebních obřadů a tato výstava je pozvánkou pro případné zájemce. V roce 2006 byla ještě obohacena o krajky a jemné výšivky, které se v našem regionu vyrábí.

Červen patří dětem a školním výletům a k tomu již tradičně patří prohlídky v kostýmech. Červen je také měsícem koncertů z cyklu *Concentus Moraviae*.

V červnu jsme také otevřeli výstavu nazvanou *Karel Josef Salm Reifferscheidt a jeho doba*.

Výstava přibližuje zednářství na rájeckém zámku a je odpovědí návštěvníkům na časté dotazy na téma okultních věd a zednářství, které je spojené s dobou a osobou Karla Josefa Salma.

V letních měsících se konají tradiční *noční prohlídky*, letošní téma bylo Kráska a netvor. V krásném a tajemném prostředí večerního zámku se odehrával děj podle známého příběhu.

V srpnu se konala už po šesté *Zámecká církevní pouť v zámecké kapli*. Kaple je zasvěcena Panně Marii a v polovině srpna se slouží k její počtě bohoslužba. Odpoledne zde proběhl klavírní koncert.

O víkendu 19. a 20. srpna patřil zámek *šermířům tanečníkům a hudebníkům*. Prohlídky zámku byly obohaceny o vystoupení šermířů, tanečnic a hudebníků.

V září zámek rozzářily oblíbené podzimní květiny – jiřinky. Pěstování jiřin ve specializovaném zahradnictví má v Rájci téměř stoletou tradici. V zámeckém zahradnictví se objevily už v první polovině 19. století a pěstují se zde do dnešní doby. Krásu a rozmanitost barev a tvarů mohli návštěvníci obdivovat od 9. do 17. 9. na výstavě *Rájecké jiřinky*.

Od dubna do října probíhaly v MiniGalerii Kruh prodejní výstavy keramiky, obrazů, skla, ručně malovaných oděvů a dalších uměleckých předmětů. Za mnohé jmenuji obrazy akademické malířky Jarmily Lorencové z Brna.

Státní zámek Telč

Návštěvnost

objektu byla v roce 2006 byla nižší než předcházejícího roku. Celkem navštívilo Státní zámek Telč včetně kulturních akcí konaných na zámku 90 221 návštěvníků.

Obnova a údržba

Ze stavebních akcí byly prováděny drobné údržbové akce jak ve vlastním objektu, tak v zámeckém parku. Hlavní část prací byla věnována odstraňování škod ze zimního období, kdy tíhou sněhu a jeho sesuvem došlo k porušení střešní krytiny a zdemolování odpadů. Škody byly vyčísleny ve výši 800 000 tisíc Kč, což bylo hrazeno pojišťovnou.

Kulturní akce

Klasické kulturní akce byly na objektu pořádány jako již každoročně s tím, že dochází k částečným obměnám a vylepšení tak, aby návštěvníka neustále něco na objekt přitahovalo. Jednalo se o akce *Francouzsko-česká akademie*, *Folkové prázdniny*, *sraz veteránů historických vozidel*, *balonové létání* a další drobné akce, které jsou pořádány na objektu každoročně a mají již tradici.

Velká kulturní akce byla ve spolupráci s Agenturou Jarek Nohavica, a to uspořádáním koncertu v zámeckém parku. Závěrem roku byly uspořádány na objektu *vánoční prohlídky* doplněné klasickou vánoční výzdobou s upozorněním na staré vánoční zvyky doplněné koledami a vánočními písněmi v podání místního dětského pěveckého sboru Kvíteček. Tyto prohlídky byly realizovány již čtvrtým rokem a měly značný úspěch.

Státní zámek Uherčice

Obnova a údržba

- odstranění rozsáhlých škod po zimě (střešní krytina, měděné klempířské prvky)
- výměna provizorního tesařského schodiště v prohlídkové trase
- obnova zřícených stropů v severním křídle
- oprava omítek zahradního schodiště
- repase výplní otvorů jídelny ve starém zámku (1. etapa)
- restaurátorské práce v druhém nadzemním podlaží starého zámku: fixace štukové výzdoby Andělské chodby, konsolidace štukových transferů před znovuosazením na stropy, fixace a restaurování omítkových vrstev stropu jídelny, sejmutí sekundárních vrstev na štukové výzdobě klenutého stropu vedle jídelny)
- navrácení mobiliáře uloženého na SZ Uherčice (sedací nábytek ze Schönbrunnu a Hofburgu) do Rakouska dle vládního usnesení

Kulturní akce

Ve spolupráci s obcí Uherčice uspořádány 4 akce v rámci 7. ročníku *Zámeckého kulturního léta* (jedno divadelní představení + 3 koncerty) a *Adventní koncert* v zámecké kapli.

Výstava obrazů fotoreportéra, kameramana a malíře Tomáše Kobolky.

Tvorba studentů MZLU Brno – Zahradnické fakulty v Lednici: suché květinové vazby a stylizované dekorace jako doplněk prohlídkové trasy.

Státní zámek Valtice

V roce 2006 navštívilo Státní zámek Valtice 36 280 osob, lovecký zámček

Rendez-vous 5 889 osob a rozhlednu Kolonádu na Reistně 11 568 osob. Oproti roku 2005 bylo na zámku o pět tisíc lidí méně. Jedním z hlavních důvodů byly poplašné zprávy v médiích o zátopách a komáři kalamitě v Lednicko-valtickém areálu. Tyto negativní zprávy měly dopad na celou oblast.

Prohlídková trasa zámku byla v loňském roce obohacena o restaurovanou kabinu secesního výtahu. Z prostředků zámku byl kromě výtahu restaurovaný také velký skupinový portrét knížecí rodiny, který tvoří základ budoucí výstavy barokního umění ve II. patře.

Z ministerstva financí byly poskytnuty na tuto výstavu 3 miliony Kč, které se zatím čerpaly jen částečně. Postupně byly vypracovány projekty na všechny potřebné práce, začalo se s opravami oken a dveří a byla dokončena EZS ve II. patře pro jednotlivé obrazy.

Z prostředků nadace Partnerství byla dokončena 1. etapa bylinkové zahrádky, vybudovaná v prostorách zámeckého zahradnictví.

Na zámku proběhlo kolem dvaceti různých kulturních akcí, v nichž asi nejvýznamnější byl třídní *Barokní festival* Valtice, pořádaný ve spolupráci NPÚ Brno se společností Avant Promotion Praha, jehož součástí byla barokní opera pořádaná Národním divadlem a série koncertů. V prostorách zámeckých koníren a jízdrny proběhlo také několik vinařských akcí, z nichž květinové *Valtické vinné trhy* už neodmyslitelně patří k Valticím a k zámku.

Státní zámek Vranov nad Dyjí a zřícenina Nový Hrádek u Lukova

Kulturní akce

VII. ročník květinové přehlídky *Vranovská lilie* (liliové vazby jako živý prvek historického interiéru) – ve spolupráci s Květinovou galerií Brno. Místo – instalované interiéry zámku včetně sálu předků a zámecká kaple. Účast 3 020 návštěvníků.

XXIV. ročník *Vranovského kulturního léta* – ve spolupráci s Obecním úřadem ve Vranově nad Dyjí: 16 koncertů komorní, etnické a folkové hudby a baletních představení – včetně obnovené premiéry *barokní gratulační opery A. Caldary „Scippione Il Maggiore...“*. Místo – nádvoří zámku, zámecká kaple, sál předků a hudební salon. Celková účast 2 579 diváků a posluchačů.

IX. ročník *velké sezonní výstavy v kočárovně zámku*. Téma roku – *Káva, čaj, čokoláda ve šlechtickém salonu zachycující v širších kulturně historických souvislostech pěstování kávovníku, čajovníku a kakaovníku a rozšíření jejich plodů do Evropy během 17. století a zejména kulturu pití pochutin z těchto rostlin ve veřejných kavárnách a na aristokratických sídlech*. Vydán katalog. Účast 14 123 návštěvníků.

III. ročník *sezonní výtvarné výstavy v bývalé vstupní historické expozici* – ve spolupráci s Národním parkem Podyjí. Téma

roku – *„Český dřevák“* – výstava uměleckých velkoformátových fotografií zpracovávaných tradičními technikami. Místo – bývalá vstupní historická expozice. Účast 11 545 osob.

IV. ročník *výstavy betlémů, soch a obrazů* přibližující vánoční tematiku v dílech historického umění i v současných projevech profesionálních a lidových výtvarníků. Téma výstavy – *Vánoce a andělé*. Místo – kočárovna zámku. Účast 830 návštěvníků.

Státní památkový areál na Zelené Hoře

V roce 2006 navštívilo Zelenou horu za období od června, tj. od data, kdy průvodcovská činnost přešla na NPÚ, 17 301 platících návštěvníků. Celkový počet je samozřejmě vyšší, neboť areál na Zelené hoře s přilehlým hřbitovem je volně přístupný, placené jsou služby pouze v kostele.

Vzhledem k rekonstrukci interiéru kostela – štukové výzdoby klenby a z tohoto důvodu postaveného lešení, nejsou prováděny žádné kulturní akce, v režii farnosti probíhá jednou měsíčně mše.

Z finančních prostředků NPÚ probíhaly práce na statickém zajištění klenby, rozhodující práce na rekonstrukci interiéru – štukové výzdoby – budou probíhat v roce 2007, předpoklad odstranění lešení je počátek roku 2008.

4. OSTATNÍ ČINNOSTI

4.1 Publikační činnost pracovníků

BŮŘILOVÁ, Eva: Aspekty památkové ochrany bytových staveb v Brně. *Fasády*, listopad 2006.

DUFKOVÁ, Ludmila: Terakota v zahradě. In: *Památková péče na Moravě / Monumentorum moraviae tutela* 12/2006, s. 109–110.

KALÁBOVÁ, Lenka: Zámek Uherčice kolem roku 1800 – eine moderne Verziehrung eines modernen Sahl. In: *Památková péče na Moravě / Monumentorum moraviae tutela* 11, 2006, s. 63–78.

MATUSZKOVÁ, Jitka: Búdy v Čejči. *Malovaný kraj* 42, 2006, č. 1, s. 34.

MATUSZKOVÁ, Jitka: Sklepy v Bzenci. *Malovaný kraj* 42, 2006, č. 2, s. 34.

MATUSZKOVÁ, Jitka: Soupis příspěvků otištěných v deseti ročnících sborníku Staré stezky. In: *Staré stezky* 11, 2006, s. 67–71.

MATUSZKOVÁ, Jitka: Dodatky k výběrové bibliografii s tematikou starých komunikací, publikované in: *Staré stezky* 10, 2005. In: *Staré stezky* 11, 2006, s. 72–75.

MATUSZKOVÁ, Jitka: Sídlo, dům a bydlení. In: *Identifikace a dokumentace jevů tradiční lidové kultury v České republice*. (Ed. J. Blahůšek.) Strážnice, NÚLK 2006, s. 54–56. ISBN 80–86156–77–X.

MATUSZKOVÁ, Jitka: Těšické búdy. *Malovaný kraj* 42, 2006, č. 3, s. 34, foto na zadní straně obálky.

MATUSZKOVÁ, Jitka a další: *Slovácký verbuňk. Mistrovské dílo ústního a nemateriálního dědictví lidstva. The Slovacko verbuňk. Dance of Recruits. The Masterpiece of Oral and Intangible Heritage of Humanity*. (Jan Blahůšek – Jan Miroslav Krist – Jitka Matuszková – Karel Pavlišťák). Strážnice, NÚLK 2006. 143 s. + DVD ISBN 80-86156-80-X

MATUSZKOVÁ, Jitka: Lidová kultura. In: *Čejč. Dějiny slovácké obce*. (Red. Libor Jan – František Šalé, Václav Štěpánek.) Čejč, Obecní úřad 2006, s. 415–472. ISBN 80-7326-089-1.

MATUSZKOVÁ, Jitka: Památky v Čejči. In: *Čejč. Dějiny slovácké obce*. (Red. Libor Jan – František Šalé, Václav Štěpánek.) Čejč, Obecní úřad 2006, s. 473–480. ISBN 80-7326-089-1.

MATUSZKOVÁ, Jitka: Búdy ve Vlčnově. *Malovaný kraj* 42, 2006, č. 4, s. 34.

MATUSZKOVÁ, Jitka: Typy vinohradnických staveb na Moravě a jejich umístění v krajině. In: *Sborník ze semináře Vliv vinařství, chmelařství a sadařství na charakter vesnických sídel a lidových staveb (historie a současnost)*, Šatov 14.–16. září 2005. Praha, NPÚ 2006, s. 4–8, 4 foto.

MATUSZKOVÁ, Jitka: Vítěz verbířské soutěže strážnického festivalu. *Malovaný kraj* 42, 2006, č. 5, s. 20–21.

MATUSZKOVÁ, Jitka: Presúz ve Vrbici. *Malovaný kraj* 42, 2006, č. 5, s. 34.

MATUSZKOVÁ, Jitka: Lubomír Procházka – Martin Stecker: Lidová architektura na Sedlčansku. Sedlčany, Městské muzeum Sedlčany 2006. 22 str. *Národopisná revue* 16, 2006, č. 3, s. 188. Recenze.

MATUSZKOVÁ, Jitka: Lisovny s nadsklepními byty v Pavlově. *Malovaný kraj* 42, 2006, č. 6, s. 32.

MATUSZKOVÁ, Jitka: Vinařství na Moravě v 17. století. In: *Středověké a novověké zdroje tradiční kultury*. Sborník příspěvků ze semináře konaného 30. listopadu 2005 v Ústavu evropské etnologie. Brno, Ústav evropské etnologie FF MU 2006, s. 97–105. angl. res. ISBN 80-239-7984-1.

MÍČKA, Jaromír: Úvod výroční zprávy za rok 2005, In: *Národní památkový ústav, Zpráva o činnosti v roce 2005*, Územní odborné pracoviště v Brně, s. 5–6.

MÍČKA, Jaromír: Jubileum PhDr. Jiřího Paukerta, In: *Zprávy památkové péče* 66, 2006, č. 4, s. 351–352.

STRÁNSKÁ, Radmila – VITULA, Petr: Možnosti ochrany archeologického dědictví na plošně chráněných územích a nemovitých kulturních památkách na území v působnosti NPÚ ÚOP v Brně. In: *Zprávy památkové péče* 66, 2006, č. 2, s. 140–144, 9 vyobrazení a fotografií.

ŠABATOVÁ, Lenka – VÁCHA, Zdeněk: Bučovice – nové poznatky ke stavebnímu vývoji zámku v první polovině 17. století. *Památková péče na Moravě / Monumentorum moraviae tutela* 11, 2006, s. 7–26.

VITULA, Petr – STRÁNSKÁ, Radmila: Archeologie na NPÚ ÚOP v Brně v letech 2000–2006. In: *Památková péče na Moravě / Monumentorum moraviae tutela*, 12/2006 Archeologie, 38 str., 58 vyobrazení a fotografií.

VITULA, Petr: Přírodní prostředí a podmínky, in: Jan, L. a kol.: *Komín v historii 1240–2006*. Brno-Komín 2006, s. 9–15, 2 vyobrazení a fotografie.

VITULA, Petr – PROCHÁZKA, Rudolf: Pravěké a raně historické osídlení. In: Jan, L. a kol.: *Komín v historii 1240–2006*. Brno-Komín 2006, s. 17–43, 7 vyobrazení a fotografií.

4.2 Semináře, konference, přednášky

BŮŘILOVÁ, Eva: *Problematika památkové péče v Brně*. Přednáška pro Národní stavební centrum, duben 2006.

BŮŘILOVÁ, Eva: *Systém a problémy památkové péče v Brně*. Přednáška na VUT FAST, říjen 2006.

DUFKOVÁ, Ludmila: *Veduta na skle a porcelánu na objektech SHZ ve správě NPÚ ÚOP v Brně*, 25. 4. 2006 v Muzeu Kroměřížska.

KNECHTOVÁ, Alena – STRÁNSKÁ, Radmila: *Státní archeologický seznam ČR – informace o internetové aplikaci z pohledu odborného uživatele*. Pracovní setkání na téma Archeologické automatizované systémy v rámci ochrany památkového fondu uspořádal Památkový úřad Slovenskej republiky v Bratislavě 30. března 2006.

MATUSZKOVÁ, Jitka: *Obráz folkloru v televizním vysílání*. Diskusní příspěvek. 21. strážnické sympozium Problematika prezentace a medializace tradiční lidové kultury, 15.–16. března 2006.

MATUSZKOVÁ, Jitka: *Klenby ve vinohradnických stavbách*. Referát pro 5. specializovanou konferenci stavebně historického průzkumu KLENBY Louka u Znojma, 6.–9. června 2006.

MATUSZKOVÁ, Jitka: *Proměny střešní krajiny ve VPR Pavlov aneb strasti a radosti památkářovy*. Seminář Střešní krajina, Jičín 20.–22. září 2006.

NOVOTNÁ, Dana: *Architektura druhé poloviny 19. století v Brně* – přednáška na workshopu Univerzity Pardubice, Fakulty restaurování Románský cement 2. 5. 2006 Pardubice.

NOVOTNÁ, Dana: *Klenebný pas* – přednáška na konferenci stavebně historických průzkumů „Klenby“ 6.–9. 6. 2006 Znojmo.

NOVOTNÁ, Dana: *Ochrana měst – trivium*, přednáška v rámci odborně-metodického dne ÚOP 7. 9. 2006.

NOVOTNÁ, Dana: *Metody a nástroje střešní krajiny*, přednáška v rámci odborně-metodického dne ÚOP 23. 11. 2006.

NOVOTNÁ, Dana: *Znojenské měšťanské domy*. Znojmo, Jihomoravské muzeum, 13. 1. 2006.

NOVOTNÁ, Dana: *Novostavba v historickém prostředí – věčné téma*, přednáška na semináři Památková péče a nová výstavba v historických sídlech, Telč 14. 6. 2006 v rámci II. evropského festivalu Arts film 2006

STRÁNSKÁ, Radmila – VITULA, Petr: *Minulost a přítomnost vybraných domů a parcel v Městské památkové rezervaci Brno*. V rámci každoročně konaných konferencí zaměřených na archeologii středověku, tentokrát na archeologii středověkého města, uspořádal Pamiatkový úrad Slovenskej republiky ve spolupráci se s neziskovou organizací Kláštorisko v lokalitě Zlaté u Bardějova 18.–23. září 2006.

ŠABATOVÁ, Lenka: poster *Hospodářské dvory na panství kláštera Želiv* na konferenci Klášter Zlatá Koruna: dějiny – památky – lidé, konané 17.–19. 5. 2006 ve Zlaté Koruně.

ULRICHOVÁ, Ludmila: *Z historie MČ Brno Řečkovice a památky regionu*. 30. 3. 2006 Vyšší odborná škola a Střední odborná škola informačních a knihovnických služeb Brno.

ULRICHOVÁ, Ludmila: *Z historie MČ Brno-Řečkovice a Mokrá Hora a její zajímavosti*. 22. 4. 2006 Klub Mahenovy činohry Brno.

ULRICHOVÁ, Ludmila: *Řečkovice na starých fotografiích a pohlednicích*. 22. 10. 2006 TJ Orel Řečkovice.

VITULA, Petr: *Proměny hradu Cimburka v uplynulém století* na konferenci na téma Památková péče v občanské společnosti, kterou uspořádalo občanské sdružení Polypeje na zámku v Rosicích 19.–20. ledna 2006.

VITULA, Petr: *Systém evidence nemovitých kulturních památek archeologického oddělení NPÚ ÚOP v Brně*. Pracovní setkání na téma Archeologické automatizované systémy v rámci ochrany památkového fondu. Uspořádal Pamiatkový úrad Slovenskej republiky v Bratislavě 30. března 2006.

VITULA, Petr: *Archeologické výzkumy na objektech NPÚ ÚOP v Brně*. Workshop zorganizovali členové občanského sdružení Polypeje na zřícenině hradu Cimburka ve dnech 4.–8. září 2006.

VITULA, Petr – MAJER, Antonín – OLIVA, Martin: *Příspěvek k charakteru halšatského osídlení na území Krumlovského lesa*. IX. konferenci Doba popelnicových polí a doba halšatská uspořádali Ústav archeologie a muzeologie FF MU v Brně, Národní památkový ústav, územní odborné pracoviště v Brně, Moravské zemské muzeum v Brně a Ústav archeologické památkové péče v Brně na státním zámku v Bučovicích 3.–6. října 2006.

VITULA, Petr: *Archeologie hradu Veveří a nejnovější archeologické výzkumy*. Přednášku pro veřejnost uspořádalo Kulturně vzdělávací středisko „U Tří kohoutů“ v přednáškovém sálu na Dominikánské ul. 8. listopadu 2006.

4.3 Účast v komisích

BROŽOVÁ, Jana:

Členka pracovních komisí programu regenerace městských památkových zón ve městech Příbyslav, Chotěboř, Havlíčkův Brod.

KALÁBOVÁ, Lenka:

Tajemnice Územní komise NPÚ ÚOP v Brně pro posuzování návrhů na prohlášení věci za kulturní památku.

MATUSZKOVÁ, Jitka:

Karpatologická komise pro studium lidových obyčejů MKKK České národopisné společnosti,

Komise pro lidové stavitelství, sídla a bydlení České národopisné společnosti,

Sbírkotvorná komise Okresního muzea Brno-venkov a Městského muzea v Břeclavi,

Územní komise NPÚ ÚOP v Brně pro posuzování návrhů na prohlášení věci za kulturní památku,

Redakční rada pro dokumentaci a studium lidových tanců v Národním ústavu lidové kultury ve Strážnici,

Členka sboru znalců a lektorů verbuňku, NÚLK Strážnice, Redakční rada Malovaného kraje.

MÍČKA, Jaromír:

Vědecká rada Valašského muzea v přírodě Rožnově pod Radhoštěm, člen,

Mezioborová pracovní skupina k Lednicko-valtickému areálu, člen,

Ředitelská rada Národního ústavu lidové kultury ve Strážnici, člen,

Komise pro výběr kandidátů k udělení titulu Nositel tradice lidových řemesel, člen,

Vědecká rada Biosférické rezervace Dolní Morava, místopředseda.

SOCHOR, Vlastimil:

Předseda Územní komise NPÚ ÚOP v Brně pro posuzování návrhů na prohlášení věci za kulturní památku.

STRÁNSKÁ, Radmila

Archeologická komise kraje Vysočina,

Stálá odborná archeologická komise (SOAK) – Archeologické centrum Olomouc,

Jihomoravská archeologická regionální komise.

VITULA, Petr

Česká společnost archeologická – člen hlavního výboru.

ZEMAN, Tomáš

Jihomoravská archeologická regionální komise – tajemník.

4.4 Odborné vzdělávání pracovníků

BŮŘILOVÁ, Eva

Dokončení doktorandského studia na Fakultě architektury VUT obhájením disertační práce *Současná péče o památky architektury a urbanismu 2. poloviny 19. století v Brně*, červen 2006.

5. ROZBOR HOSPODAŘENÍ

5.1 Výsledky hospodaření v roce 2006

Výkaz zisku a ztrát k 31. 12. 2006

(výťah z platného výkazu, údaje v tis. Kč)

<i>výnosy</i>	<i>rozpočet</i>	<i>skutečnost</i>
v tom		
- vlastní výnosy	41 500	59 557
- dotace od zřizovatele	105 438	165 949
- mimorozpočtové zdroje (dary)	0	2 321
<i>výnosy celkem</i>	146 938	225 506
v tom		
- věcné náklady	57 469	121 520
- toho:		
- opravy a udržování	7 980	76 901
- osobní náklady (platy, OON, pojištění)	75 025	85 382
- odpisy HIM, NIM	11 596	13 004
<i>náklady celkem</i>	146 938	222 646
<i>hospodářský výsledek</i>	0	2 040
počet zaměstnanců	314	327

Rozvaha 2006

(výťah z platného výkazu, údaje v tis. Kč)

<i>aktiva</i>	<i>k 1. 1. 2006</i>	<i>k 31. 12. 2006</i>
stálá aktiva	280 011	294 748
v tom:		
- dlouhodobý hmotný majetek	382 040	410 063
- oprávký k dlouhodobému hmotnému majetku	103 150	116 124
oběžná aktiva	47 644	46 355
v tom:		
- pohledávky	7 469	7 707
- finanční majetek	27 448	25 874
<i>aktiva celkem</i>	327 655	341 103
<i>pasiva</i>	<i>k 1. 1. 2006</i>	<i>k 31. 12. 2006</i>
vlastní zdroje	305 809	319 227
v tom:		
- fond kulturních a sociál. potřeb	1 171	1 010
- fond odměn	1 091	484
- fond rezervní	3 043	5 146
- fond reprodukce majetku	6 307	6 300
- hospodářský výsledek	4 748	2 053
cizí zdroje	21 845	21 875
v tom:		
- závazky obchodní	7 559	7 824
- závazky k zaměstnancům	2 617	2 236
- daňové závazky	758	662
<i>pasiva celkem</i>	327 655	341 103

5.2 Uskutečněné stavební akce

SH Bítov

obnova konstr. krovu a krytiny koníren	500 000,- Kč
havárie klempíř. prvků – zima 2005/2006	100 000,- Kč

projektová dokumentace – obnova krytiny paláce a JK	47 000,- Kč
projektová dokumentace – dvorek u jižního křídla	23 000,- Kč
restaurování iluzivní výmalby sloupového salonku	65 000,- Kč
oprava truhlářských prvků v přijímacím salonku za kanceláři	25 000,- Kč
oprava schodiště k přístavišti	60 000,- Kč
EZS systém ALVIS	300 000,- Kč
palác, sloupový sál – malby	59 000,- Kč
opravy z revizních zpráv	85 000,- Kč
<i>celkem</i>	1 264 000,- Kč

SZ Bučovice

studie využití půdních prostor	19 000,- Kč
AD + technická pomoc	24 150,- Kč
projekt zpevnění stropů I. etapa	24 000,- Kč
oprava střech PZAD	2 590 000,- Kč
<i>celkem</i>	2 657 150,- Kč

SZ Jaroměřice nad Rokytnou

PZAD – obnova východního průčelí	1 110 000,- Kč
přístřešek na hosp. nádvoří	178 110,- Kč
obnova ohradní zdi areálu zámku	630 175,- Kč
oprava komínů a hřebene	270 393,- Kč
<i>celkem</i>	2 188 678,- Kč

SZ Kunštát

výběrové řízení – oprava střechy	54 240,- Kč
restaurátorský průzkum	119 700,- Kč
havárie zemního valu	40 000,- Kč
obnova střechy a krovu PZAD	3 617 000,- Kč
statika horního zámku PZAD	126 000,- Kč
EZS CCTV	300 000,- Kč
<i>celkem</i>	4 256 940,- Kč

SZ Lednice

SZ Lednice – skleník – obnova katakomb	3 445 000,- Kč
Janův hrad – obnova	400 000,- Kč
Apollo – postupná obnova	6 000 000,- Kč
SZ Lednice – Minaret – mozaiková dlažba	2 220 000,- Kč
<i>celkem</i>	12 065 000 Kč
<i>účelové dotace:</i>	
SZ Lednice – inženýrské sítě	1 375 473,- Kč
SZ Lednice – fasáda	83 300,- Kč
<i>celkem</i>	1 458 773,- Kč
<i>EZS:</i>	
SZ Lednice – realizace EZS	300 000,- Kč
<i>investice:</i>	
Lednice – skleník – průmyslový boiler	109 000,- Kč
<i>ostatní:</i>	
SZ Lednice – Minaret – projekt	579 330,- Kč
SZ Lednice – rybník – projekt	326 060,- Kč
SZ Lednice – zabezpečení střech zámku	250 000,- Kč
SZ Lednice – jízdárna – havárie stropu v bytě	179 000,- Kč
SZ Lednice – znalecké posudky dřevin,	

MVE, fasády	54 800,- Kč	osazení sněhových zábran – oranžerie	85 000,- Kč
celkem	1 389 190,- Kč	EZS – kamerový systém	300 000,- Kč
<i>náhrada škod za bobry SZ Lednice (účelově)</i>	<i>3 915 193,- Kč</i>	celkem	1 222 000,- Kč
<i>sponzorské akce:</i>			
oprava křížové cesty v kapli	153 772,- Kč	SZ Vranov nad Dyjí	
kašna – restaurátorský průzkum, záměr apod.	50 105,- Kč	oprava střech hlavní budovy zámku	30 000,- Kč
celkem	203 877,- Kč	projektová dokumentace – digitalizace	
<i>práce provedené v rámci vzájemného započtení nájemného:</i>		el. sítě areálu zámku	100 000,- Kč
SZ Lednice – kapucínky – stavební úpravy	77 852,- Kč	restaurování přijímacího salonu	100 000,- Kč
SZ Lednice – vinotéka – stavební úpravy	19 116,- Kč	digitální monitorovací systém klimatu	
SZ Lednice – hydrocentrála – obnova fasády	122 484,- Kč	v depozitářích	70 000,- Kč
celkem	219 452,- Kč	celkem	300 000,- Kč
vynaložené náklady celkem	19 660 485,- Kč		
		SH Pernštejn	
SH Lipnice		oprava fasád AD	102 000,- Kč
doplňkové prvky – palác –		oprava fasád PZAD	4 280 000,- Kč
projekt + realizace	262 000,- Kč	ČOV zkušební provoz	228 000,- Kč
dřevěné komunikační prvky	143 000,- Kč	intenzifikace ČOV	1 296 620,- Kč
průzkum omítek a maleb	34 000,- Kč	obnova sýpky projekt + výběr. řízení	
odvodnění Zahrádky	19 000,- Kč	+ realizace	16 000 000,- Kč
AD schodiště Turnovského paláce	40 000,- Kč	EZS	250 000,- Kč
oprava schodiště Turnov. paláce PZAD	1 489 000,- Kč	celkem	22 156 620,- Kč
celkem	1 987 000,- Kč		
		SZ Rájec nad Svitavou	
SZ Lysice		studie zahradního domku	49 980,- Kč
zaměření pergoly	38 000,- Kč	projekt oplocení a schodiště za kaplí	26 500,- Kč
projekt obnovy pergoly	40 000,- Kč	oprava střechy krčku	698 900,- Kč
oprava střechy předzámčí	200 000,- Kč	oprava malého skleníku	106 000,- Kč
revize EZS	43 000,- Kč	průzkum fasád	25 000,- Kč
obnova kočárovna	796 000,- Kč	EZS CCTV	506 000,- Kč
obnova pergoly PZAD	2 000 000,- Kč	celkem	1 412 380,- Kč
statika sala terreny PZAD	1 480 000,- Kč		
EZS	250 000,- Kč	Areál Zelená hora	
celkem	4 947 000,- Kč	výroba dveří ke schodišti	22 000,- Kč
		modelace k restaurování omítek	225 000,- Kč
SZ Milotice		AD statika kleneb	30 000,- Kč
PZAD obnova jihozápadní fasády		EZS CCTV	300 000,- Kč
zámecké jízdní	550 000,- Kč	celkem	577 000,- Kč
oprava střechy altánku v bažantnici	50 000,- Kč		
rekonstrukce vodoměrné šachty	80 000,- Kč	SZ Uherčice	
oprava zdi na hospodářském nádvoří	10 000,- Kč	realizované akce	
restaurování plastiky	21 000,- Kč	akce z PZAD	celkem 2 480 000,- Kč
oprava a nátěr okenic na čelní fasádě – I. patro	10 000,- Kč	- obnova propadených stropů mezipatra	
příprava pozemků na výsadbu v zámeckém		a druhého nadzemního podlaží v severní	
zahradnictví	10 000,- Kč	části zámku	
GO tzv. Staré pošty – investor Obecní úřad	4,5 mil. Kč	- restaurování maleb jídelny – místnost č. 208	
celkem	731 000,- Kč	- restaurování štuků a maleb – místnost 210	
		- příprava pro osazení transferů	
SZ Náměšť nad Oslavou		v místnostech 212 a 214	
PZAD – obnova krovy a krytiny		z provozních prostředků:	
obnova portálu – vstup na hlavní nádvoří		- revize štukové výzdoby Andělské chodby	100 000,- Kč
zámku	416 535,- Kč	- odstranění škod po zimě	
prostředky běžné údržby	50 000,- Kč	(utržené okapy, porušená krytina)	256 000,- Kč
celkem	466 535,- Kč	- výplně otvorů – Starý zámek	76 000,- Kč
		- zaměření schodiště na hlavním nádvoří	25 000,- Kč
Zřícenina Nový Hrádek		celkem	457 000,- Kč
inventarizace náletové zeleně	25 000,- Kč	investice	
celkem	25 000,- Kč	- dokončení dešťové kanalizace zahradního	
		domku	62 000,- Kč
SZ Telč		projekčně připravené akce:	
PZAD obnova maleb arkád v zámecké		- restaurátorský záměr na obnovu štuků a maleb	
zahradě	440 000,- Kč	ve Starém zámku	
oprava plotu zámecké zahrady	300 000,- Kč	- návrh na obnovu výplní otvorů ve Starém zámku	
opravy nátěru oken	38 000,- Kč	- projekt pro SP na památkovou obnovu zámku	
výroba zateplovacích rámu	59 000,- Kč		

Státní zámek Valtice**PZAD:**

- SZ Valtice – oprava stropů a krovů	2 205 000,- Kč
- SZ Valtice – obnova fasády	472 000,- Kč
- SZ Valtice – opěrná zeď	1 060 000,- Kč
- Rendez- vous – obnova exteriéru	2 270 000,- Kč
- Belvedere – památková obnova	400 000,- Kč
- SZ Valtice – oprava střech a krovů Hubertus	1 665 000,- Kč
celkem	8 072 000,- Kč

EZS:

- Valtice – realizace EZS	300 000,- Kč
---------------------------	--------------

investice:

- SZ Valtice – kanalizace	1 000 000,- Kč
- Belvedere – půdní vestavba	515 000,- Kč
celkem	1 515 000,- Kč

ostatní:

- SZ Valtice – oprava opěrné zdi pod konírnou	1 500 000,- Kč
- SZ Valtice – východní fasáda	78 000,- Kč
- SZ Valtice – rozšíření projektu terasy	20 000,- Kč
- SZ Valtice – požární zpráva	3 500,- Kč
- SZ Valtice – obnova výtahové kabiny	170 000,- Kč
- SZ Valtice – restaurování skupinového portrétu	270 000,- Kč
celkem	2 041 500,- Kč

sponzorské akce:

- bylinková zahrádka	460 000,- Kč
----------------------	--------------

práce provedené v rámci vzájemného započtení nájemného:

- SZ Valtice – hotel Hubertus	546 966,- Kč
- SZ Valtice – NVC	300 851,- Kč
celkem:	847 817,- Kč

vynaložené náklady celkem	13 236 317,- Kč
----------------------------------	------------------------

SH Veveří**realizované akce:**

<i>z provozních prostředků</i>	
- restaurování parketové podlahy v jídelně Hlavního paláce	690 000,- Kč
- odstranění škod na střeších po zimě	40 000,- Kč
- obnova arkádové chodby	90 000,- Kč
- oprava omítek a podlahy – sál nad jídelnou	80 000,- Kč
celkem	900 000,- Kč

investice:

- III. etapa protibleskové ochrany areálu	121 000,- Kč
zbytek sbírky na malby v palácové jídelně:	
- osazení transferů a výmalba stropu	130 000,- Kč
dotace magistrátu města Brna:	
- projekty na přístupové cesty	90 000,- Kč
- obnova arkádové chodby	310 000,- Kč
celkem	400 000,- Kč

projekčně připravené akce:

- obnova krovu a střešního pláště Anglického traktu	
- stavební obnova arkádové chodby	
- rekonstrukce elektrické instalace Hlavního paláce	
- restaurátorský záměr na opravu parketových podlah Hlavního paláce	
- restaurátorský záměr na obnovu povrchů stěn a stropů Hlavního paláce	
- sanace kanalizační jímky	
- cesta pro pěší	
- zpevněná plocha	
- cesta k Jižní bráně	

5.3 Využití programů MK ČR na podporu kulturního dědictví

Program záchrany architektonického dědictví v roce 2006

<i>objekt</i>	<i>akce</i>	<i>částka</i>
SZ Bučovice	oprava krovu a střechy a zpevnění stropů	2 590
SZ Jaroměřice	obnova fasád východní průčelí, III. etapa	1 110
SZ Kunštát	statika Horního zámku	5 000
SZ Lednice	palmový skleník, obnova sklepních prostor, katakomb a terasy	3 445
	zámeček Apollo – obnova fasády vč. restaurování	6 000
	Minaret – statika, krovy, kopule, mozaikové podlahy	2 220
	Janův hrad – dokončení obnovy	400
SZ Lysice	statika Saly terreny – celková postupná obnova	1 480
	kolonáda s pergolou – celková postupná obnova	2 000
SH Lipnice	obnova schodiště turnovského paláce	1 480
SZ Milotice	obnova fasád jízdárny	555
SZ Náměšť n. Oslavou	obnova krovu, střešní krytiny, komínů, restaurování	1 850
SH Pernštejn	obnova fasády hlavního paláce	2 000
	dokončení fasády paláce blok A	2 280
Uherčice	severní křídlo zámku, oprava stropů, starý zámek restaurování interiéru	2 480
Telč	arkádová chodba zámecké zahrady, krovy, střecha, statika	445
Valtice	zámek – oprava stropů nad III. NP a krovů	2 205
	Hubertus – obnova krovu, střechy a stropů	1 665
	v předzámčí – obnova fasád, vstupní brány do zahrady a střech	472
	Rendez vous, obnova obvodového pláště vč. restaurování	2 270
	Belvedere – obnova interiéru, fasády, okapových chodníků	400
	statika opěrných zdí pod konírnou a jízdárnou	1 060
Veveří	postupná obnova – anglický trakt	0
Zelená Hora	oprava krovu, interiéru – omítky kopule, doplnění a restaurování hvězd	815
celkem		44 222

Program restaurování movitých kulturních památek 2006

<i>objekt</i>	<i>předmět</i>	<i>příspěvatel</i> (v tis. Kč)	<i>výše příspěvku</i> (v tis. Kč)	<i>podíl</i> (v tis. Kč)	<i>celkem</i> (v tis. Kč)	<i>vráceno</i>
SZ Jaroměřice nad Rokytnou	Portrét šlechtičny (inv. č. 257/60)	MK ČR	70	30,80	100,80	-
SZ Jaroměřice nad Rokytnou	komoda se sklopnou deskou (inv. č. Kunštát 41/271)	MK ČR	60	23,00	83,00	-
SZ Lysice	kočár, III. etapa (inv. č. 3391/-)	MK ČR	140	35,00	175,00	-
SZ Rájec nad Svitavou	stolek marketovaný (inv. č. 80/414)	MK ČR	120	42,00	162,00	-

Program podpory záchranných archeologických výzkumů 2006

Přidělené dotace – přehled:

okres	katastrální území	akce	dotace (v tis. Kč)	oprávněná organizace
Znojmo	Hluboké Mašůvky	individuální výstavba RD	60	ÚAPP Brno
Znojmo	Mašovice	individuální výstavba RD	35	ÚAPP Brno
Znojmo	Mašovice	individuální výstavba RD	35	ÚAPP Brno
Znojmo	Mašovice	individuální výstavba RD	20	ÚAPP Brno
Znojmo	Mašovice	individuální výstavba RD	25	ÚAPP Brno
Znojmo	Mašovice	individuální výstavba RD	40	ÚAPP Brno
Znojmo	Mašovice	individuální výstavba RD	30	ÚAPP Brno
Znojmo	Vranov nad Dyjí	výstavba kanalizace SZ Vranov	100	NPÚ ÚOP v Brně
Břeclav	Valtice	výstavba kanalizace SZ Valtice	30	NPÚ ÚOP v Brně
Blansko	Kunštát	statika horního paláce SZ Kunštát	45	NPÚ ÚOP v Brně
Brno-město	Modřice	individuální výstavba RD	12,5	Archaia
Brno-město	Modřice	individuální výstavba RD	10	Archaia Brno
Brno-město	Modřice	individuální výstavba RD	7,5	Archaia Brno
Jihlava	Hybrálec	individuální výstavba RD	12,5	M. Vysočiny Jihlava
Jihlava	Jihlava	přestavba RD	12,5	M. Vysočiny Jihlava
Jihlava	Telč	odvodnění RD	20	M. Vysočiny Jihlava
Jihlava	Telč	rekonstrukce RD	7	Archaia Jihlava
Jihlava	Telč	odvodnění arkád. nádvoří SZ Telč	15	NPÚ ÚOP v Brně
Pelhřimov	Pacov	rekonstrukce RD	20	Archaia Jihlava
Havl. Brod	Lipnice	obnova Thurnovského paláce SH Lipnice	20	NPÚ ÚOP v Brně
celkem			557	

Havarijní program

Seznam všech žadatelů s doporučením dotace:

poř. č.	obec	památky	vlastník	návrh (v Kč)
1	Archlebov	ohradní zeď u kostela sv. Rocha a Šebestiana	církev	70 000
2	Černvív	dřevěný krytý most	obec	70 000
3	Černvív	zemědělská usedlost	FO	110 000
4	Hl. Mašůvky	farní budova poutního místa H. M.	církev	120 000
5	Hodonice	kostel sv. Jakuba Většího	církev	200 000
6	Hostim	farní kostel sv. Františka Většího	církev	200 000
7	Hrubá Vrbka	komora	FO	100 000
8	Hrušovany n. J.	kostel sv. Štěpána	církev	200 000
9	Komořany	bývalá fara	obec	150 000
10	Kučerov	dům se žudrem	FO	100 000
11	Kučerov	kostel sv. Petra a Pavla	církev	100 000
12	Kučerov	kostel sv. Petra a Pavla	církev	100 000
13	Kunštát	bývalé pivovarské lednice	PO	100 000
14	Míroslav	zámek	obec	100 000
15	Neslovice	dům se sýpkou	obec	70 000
16	Oleksovice	kostel nanebevzetí Panny Marie	církev	300 000
17	Podhradí	kaple	církev	70 000
18	Prštice	zámek	obec	120 000
19	Předklášteří	probošství	církev	400 000
20	Rosice	zámek	obec	150 000
21	Rousínov	bývalá synagoga	církev	70 000
22	Slatina	zámek	FO	90 000
23	Stálky	kostel nanebevzetí Panny Marie	církev	100 000
24	Šerkovice	sušárna ovoce	FO	70 000
25	Tasov	venkovská usedlost	FO	70 000
26	Tišnov	rodinná vila, Regrova 9	FO	70 000
27	Tvořihráz	zámeček	obec	100 000
28	Vranovská ves	dříve zájezdní hospoda	FO	100 000
celkem za Jihomoravský kraj doporučeno:				3 500 000

ZPRÁVA O ČINNOSTI ZA ROK 2006

Národní památkový ústav
územní odborné pracoviště v Brně
Nám. Svobody 8, 601 54 Brno
www.npu.cz

Redakce: Zdeněk Vácha

Technická redakce: Eva Dvořáková

Grafická úprava a sazba: Akcent, s. r. o.

Vydal Národní památkový ústav, Valdštejnské nám. 3, 118 01, Praha 1
Praha 2007

Neprodejné